



MEMÒRIA 2012

 **FUNDACIÓ
EL MARESME**
discapacitats

ÍNDEX

SALUTACIÓ	3
LA FUNDACIÓ	3
ACTIVITATS DELS CENTRES I SERVEIS	4
DADES ESTADÍSTIQUES USUARIS I PERSONAL	12
ORGANIGRAMA	13
TANCAMENT CONTABLE 2012	13
L'ASSOCIACIÓ DE PARES	14
AGRAÏMENTS	15



SALUTACIÓ

El canvi en les polítiques de gestió ha marcat inexorablement l'exercici 2012. En acabar el primer trimestre, el 10 d'abril, Albert Vidal i Solà s'incorpora com a nou director-gerent, substituint Maria Carme Maltas i Freixas. Un relleu natural i planificat, gens traumàtic, que ens ha de permetre en els actuals moments d'incertesa econòmica, i a mitjà i llarg termini, incrementar l'eficiència i la capacitat de lideratge, mantenint l'excel·lència en els serveis que estem oferint. El mes d'abril també era nomenat Josep Planas i Nielfa, com a president de la Fundació, després de la renúncia de Ferran Rodríguez i Quiles.

L'anàlisi de la realitat per part de la Junta de Patrons, colze a colze amb l'Associació de Pares i els professionals de la Fundació i el CEO, ha guiat la presa de decisions. Acaba una etapa fecunda de projectes i realitzacions i en comença una altra. A l'hora del relleu, des de la pròpia perspectiva, no ens basàvem únicament en criteris de canvi generacional i de redreçament econòmic, que també, sinó que vam pensar que era del tot necessari impulsar noves dinàmiques. Enfortir i cohesionar tots els estaments de la Fundació per donar més garanties de continuïtat i estabilitat a aquest gran projecte social d'abast comarcal que es va iniciar a la capital del Maresme el 1966. La mera supervivència, entorpidada els últims anys per la crisi desesperant de l'economia i l'alentiment dels recursos que provenen de l'administració pública, requereix un grau més d'esforç per part dels professionals i treballadors de la Fundació i el CEO (Centre Especial d'Ocupació), als quals volem agrair la seva lleialtat i compromís.

Les organitzacions del Tercer Sector, com la Fundació del Maresme, no poden ser el furgó de cua de l'estat del benestar. Per això hem sortit al carrer a defensar els nostres drets i exigir més sensibilitat de les polítiques socials públiques. Només així podrem seguir treballant per la inclusió social i aprofundir en la missió terapèutica, socioeducativa, laboral i assistencial que, en el nostre cas, és en benefici de més de dues mil persones.

Amb les forces renovades per seguir en la lluita, conscienciats per encarar els reptes econòmics i oxigenar tant com es pugui el cicle de tresoreria, volem assegurar també la gestió del voluntariat i els canals de comunicació, interns i externs, com aquesta memòria d'activitats, per rendir comptes i donar-nos més a conèixer. Una relació fluïda amb la societat sobre la feina feta el 2012 i els projectes de futur.

La Junta

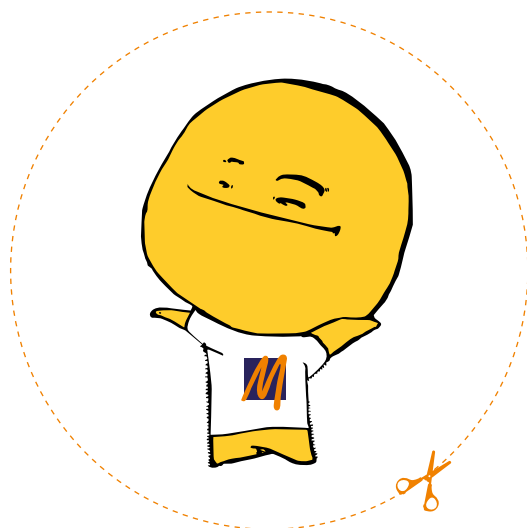
PATRONS DE LA FUNDACIÓ EL MARESME

Sr. Josep Planas Nielfa / President
Sr. Josep Morgades Pla / Vicepresident
Sr. Jaume Calsapeu Cantó / Secretari
Sr. Carlos Sancho Madruga / Tresorer
Sra. Olga Ortiz Moreno / Vocal Ajuntament
Sr. Joaquim Fernández Oller / Vocal Consell Comarcal
Sra. Josepa Rosich Rovira / Vocal APA Escola Especial Les Aigües
Sra. Angels Armengol Grau / Vocal
Sra. Teresa Parera Fontcuberta / Vocal
Sra. Cristina Samsó Jubany / Vocal
Sr. Josep Sánchez Vico / Vocal
Sr. Francesc Suades Facerias / Vocal

LA FUNDACIÓ EL MARESME

La Fundació el Maresme, és una entitat d'iniciativa social, que promou i impulsa la integració social i la millora de la qualitat de vida de les persones amb discapacitat intel·lectual de la comarca del Maresme i de les seves famílies.

La Fundació ha acusat al llarg de l'exercici, de forma directa, l'impacte de la crisi econòmica. S'han pres mesures de contenció de la despesa i de reducció de personal. Al mateix temps, s'han anat impulsant nous projectes que caldrà consolidar, com per exemple, la nova àrea de neteja al CEO, el projecte de recollida de residus i reciclatge, el projecte "disbauxa" d'utilització d'espais per a activitats infantils, l'activitat horticultura/mel a Can Parcala i el projecte SANTI.



ACTIVITATS DELS CENTRES I SERVEIS



EL SERVEI DE DIAGNÒSTIC I ORIENTACIÓ

TOTAL PERSONES ATESES: 164

A través del seu equip tècnic interdisciplinari, aquest servei ofereix orientació i assessorament, així com diagnòstic bio-psico-social, a totes aquelles persones amb discapacitat que s'adrecen a la Fundació.

El seu objectiu és informar i oferir recursos a les persones amb discapacitat intel·lectual, les seves famílies, els professionals i les entitats.

Treballa en xarxa amb els Serveis Socials especialitzats en discapacitat de la comarca, així com amb les UBASP dels Municipis, els treballadors socials dels CAP de salut, els centres hospitalaris, el Servei de Psiquiatria, els centres educatius, les escoles d'adults, EAP, serveis d'orientació laboral, CAD, EVO laboral...

Destacats 2012

Al llarg de l'any, s'han atès un total de 164 peticions en relació a sol·licituds de treball, serveis ocupacionals, centres de dia, serveis residencials, procediments d'incapacitació i tutela, prestacions diverses, valoracions i revisions de discapacitat, cursos de formació i tràmits administratius.

POBLACIÓ D'ORÍGEN DE LES PERSONES ATESES:

- 34'8 % de Mataró
- 27'4 % de l'Alt Maresme
- 37'8 % del Baix Maresme



CDIAP DEL MARESME, CENTRE DE DESENVOLUPAMENT INFANTIL I ATENCIÓ PRECOÇ.

TOTAL INFANTS ASESOS: 1.237

Infants atesos seu central Mataró:	774
Infants atesos Antena Nord:	209
Infants atesos Antena Sud:	254

El CDIAP del Maresme és un servei de la xarxa pública d'atenció, integrat en el Sistema Català de Serveis Socials de la Generalitat de Catalunya. Fa assessorament, diagnòstic i tractament en règim ambulatori, adreçat als infants de 0 a 6 anys, de la comarca del Maresme, que presenten algun tipus de trastorn, discapacitat, disfunció o disharmonia en el seu desenvolupament, o que es troben en situació de risc de patir-la.

Destacats 2012

- › S'han informatitzat les històries clíniques de tots els infants permetent així l'accés compartit de les dades.
- › Adquisició de nous tests per a la millora de la tasca diagnòstica que du a terme el servei.
- › S'han celebrat les XIX Jornades del Servei amb el títol: "Sumant esforços en l'abordatge de l'autisme" amb la participació de 350 persones.
- › S'han adaptat dos espais de Mataró com a despatxos i s'han fet millores per a l'accés de persones amb mobilitat reduïda.

Reptes 2013

- › Millorar i ampliar els espais d'atenció a l'Antena Maresme Sud del CDIAP.
- › Incrementar el treball i la presència a les escoles bressol de la comarca.
- › Iniciar el Servei de CDIAP Online.

ESCOLA D'EDUCACIÓ ESPECIAL L'ARBOÇ

TOTAL INFANTS ASESOS: 52

L'Escola d'Educació Especial l'Arboç és un centre educatiu d'atenció específica, concertat pel Departament d'Educació de la Generalitat, especialitzat en l'atenció de nens i nenes d'edat escolar, amb lesions neurològiques greus i trastorns en l'organització motriu que interfereixen en el procés de desenvolupament, aprenentatge i relació.

Destacats 2012

- › Adequació a les noves instal·lacions.
- › Disseny nous programes de base tecnològica específics per a nens/es de diferents capacitats, tant motrius com intel·lectuals, i ampliació del programari de LaMosqueta.cat
- › Assessorament als professionals de les escoles ordinàries i d'educació especial, en relació a joves i infants amb discapacitat motriu de la zona del Maresme i del Vallès Oriental.
- › Formació a nivell d'equip en la metodologia de treball d'estimulació basal.

Reptes 2013

- › Adequar l'activitat en base als recursos i ajustos pressupostaris, vetllant per la qualitat educativa i terapèutica.
- › Treballar conjuntament amb Serveis Territorials i els altres centres educatius reconeguts com a Serveis Específics Educatius (6 en tot Catalunya), la concreció de la carta de serveis com a proveïdors de recursos i suports a les escoles ordinàries i especials que vulguin algun tipus d'assessorament.
- › Concloure la Guia d'indicadors d'avaluació per centres d'educació especial elaborada conjuntament amb altres centres d'educació especial de Catalunya.



SERVEIS DE TERÀPIA OCUPACIONAL. STO

TOTAL PERSONES ATESES: 225

STO Jaume Isern:	88
STO Can Targa:	27
STO Les Sureres:	30
STO Pere Parera:	80

Els Serveis de Teràpia Ocupacional, són centres d'atenció diürna, adreçats a persones amb discapacitat intel·lectual de més de 18 anys, amb un grau de discapacitat igual o superior al 65%.

Es treballa l'ajustament personal i social i l'ocupació terapèutica.

Destacats 2012

- › S'ha consolidat un nou model d'organització, que ofereix atenció diferenciada per nivells de suport
- › Ampliació del projecte de reciclatge per consolidar-lo com una eina d'integració a la vida comunitària.
- › S'ha posat en marxa el nou projecte de gimnàstica de manteniment.
- › L'assessorament del fisioterapeuta com a professional d'atenció especialitzada.

Reptes 2013

- › Celebrar la XIIa. Jornada Tècnica dels serveis ocupacionals "Dimensions de Qualitat de Vida: Benestar Físic".
- › Implantar una nova forma de millorar l'ocupació terapèutica a fi que cada usuari treballi de forma més individualitzada i pugui desenvolupar les seves màximes capacitats.
- › Implantar l'ús del PAI per tal que sigui una eina útil i faciliti el treball des de diferents vessants, amb el propi usuari i els diferents professionals que hi intervenen, demanant sempre la implicació i col·laboració de la família.

SERVEI D'ORIENTACIÓ I INSERCIÓ. SOI

TOTAL PERSONES ATESES: 45

El Servei Ocupacional d'Inserció (SOI) s'ofereix a persones amb un grau de discapacitat intel·lectual igual o superior al 33%, que han acabat el període de formació escolar. Desenvolupa les capacitats personals per tal que l'usuari estigui en disposició d'integrar-se a l'activitat laboral quan les circumstàncies ho permetin.

Destacats 2012

- › S'han realitzat una sèrie d'activitats per tal de facilitar als seus usuaris un bon desenvolupament de les seves capacitats laborals, així com la millora dels aspectes relacionats amb la seva autonomia tant personal com social.
- › S'ha seguit treballant en les àrees de: manipulats, informàtica, digitalització, reciclatge de paper i cartró, hort i jardineria.
- › Representació per part del grup d'Arts Escèniques del seu muntatge teatral a la Sala Cabanyes.
- › Col·laboració amb l'Escola Pia Santa Anna de Martoró per a la realització de pràctiques d'alumnes de Formació Esportiva dins l'activitat d'esport setmanal.

Reptes 2013

- › Aposta per les noves tecnologies, com a recurs laboral per a les persones amb discapacitat intel·lectual.
- › Incloure en les activitats diàries indicadors dels aspectes motivacionals i de qualitat de vida dels usuaris.



SERVEI DE FORMACIÓ I D'INSERCIÓ. SEFI

TOTAL DE PERSONES ATESES: 60

El Servei de Formació i Inserció (SEFI) té per objecte promoure la inserció laboral de les persones amb discapacitat intel·lectual dins del mercat de treball ordinari.

Destacats 2012

› Les persones ateses, seguint el seu itinerari individual d'inserció, han realitzat una o més de les accions següents:

Formació laboral:

- Curs de peó de neteja industrial.
- Curs de digitalització i manipulació de documents.
- Curs de competències laborals bàsiques.
- Curs de FO d'Auxiliar de cuina (organitzat juntament amb l'Escola del Gremi d'Hostaleria de Mataró i Maresme).
- Curs de mosso de magatzem.

› S'han signat 45 convenis de pràctiques en empreses.

Club de Feina:

- Acompanyament a la recerca activa de feina.
- Formació pel món del treball.

Inserció laboral:

- 5 persones ateses en el Servei han aconseguit un contracte de treball.
- Seguiment de les 11 persones contractades amb la metodologia de treball amb suport.

Reptes 2013

› Realitzar accions de Formació Ocupacional en col·laboració amb d'altres agents locals.

› Potenciar les accions de prospecció i sensibilització a l'empresa, fomentant la RSE (responsabilitat social de l'empresa).

› Impulsar el treball amb xarxa juntament amb d'altres entitats i serveis del sector per tal d'aconseguir el màxim nombre d'insercions laborals.



CEO DEL MARESME

TOTAL PERSONES ATESES:	186
Àrea de Manipulats	64
Àrea Jardineria i Serveis	100
Àrea de neteja	6
Àrea Serveis Interns	16

El CEO, Centre Especial de Treball de la Fundació El Maresme, té com a objectiu la creació i el manteniment de llocs de treball per a persones amb discapacitat intel·lectual. El CEO desenvolupa un treball productiu, participant regularment en les operacions de mercat. Assegura un treball remunerat i la prestació de serveis d'ajustament personal i social que requereixen els seus treballadors discapacitats, per aconseguir una millora de la qualitat de vida.

El CEO integra persones en edat laboral, amb un grau de discapacitat igual o superior al 33%, en un règim de treball normalitzat, a l'empresa ordinària o dins del propi CET.

Per assolir aquest objectiu, compta amb el servei de les USAP, Unitats de Suport a l'Activitat Professional de les persones amb discapacitat intel·lectual.

Destacats 2012

Àrees de treball

- MANIPULATS

Per tal de millorar la organització i la qualitat del servei, s'han realitzat canvis en la direcció i organització de l'àrea de manipulats, noves vies de comercialització, horaris de treball més flexibles i torns de vacances adaptats a la realitat del mercat laboral.

- JARDINERIA I SERVEIS DE MANTENIMENT

El 2012 ha estat un any de consolidació. En col·laboració amb el Parc de les Olors, s'han cultivat més de 50 espècies de plantes aromàtiques medicinals i culinàries, amb segell ecològic certificat.

› S'ha recuperat el treball a l'Ajuntament de Premià de Mar i s'han incorporat novament els Ajuntaments d'Arenys de Mar i Arenys de Munt. D'entre els nous serveis contractats destaca:

- La poda de l'arbrat viari a l'Ajuntament de St. Pol.
- El manteniment de les noves instal·lacions de Quadis.
- El manteniment de les zones verdes de l'Hotel Atenea.

- SERVEIS NETEJA

› El mes d'octubre de 2012, la fusió del CEO del Maresme amb la empresa de neteja O2 Serveis, ha fet possible la creació d'una nova àrea de treball de neteja de pàrking, de comunitats, d'espais públics, oficines, pisos, escales...



› La combinació de netejadors/es professionals amb peons amb discapacitat intel·lectual del Centre Especial de Treball ha permès una nova forma d'integració.

Reptes 2013

- › Augmentar la cartera de clients de manipulats.
- › Implantar noves vies de comercialització per les diferents àrees de treball.
- › Donar continuïtat al projecte de col·laboració amb el parc de les Olors augmentant la producció i valorant noves vies de col·laboració que puguin ajudar a fer un projecte sostenible.
- › Consolidació i creixement de l'àrea de neteja amb la creació de nous llocs de treball.
- › Consolidació de l'àrea de reciclatge amb la incorporació de noves línies de treball.
- › Continuar treballant per la integració a l'empresa ordinària sota demanda dels treballadors de CET i/o empreses.
- › Creació de nous projectes per consolidar més llocs de treball.
 - Reciclatge
 - Disbauxa
 - Apicultura
 - Agricultura ecològica
 - Altres...
- › Col·laborar i participar en el protocol i eines per detectar el deteriorament cognitiu de les persones amb discapacitat intel·lectual contractades.

SERVEI D'HABITATGES

TOTAL PERSONES ATESES	66
Servei de Llar Residència:	35
Servei de Suport a la Vida Independent:	31

El Servei d'Habitatges té per objecte proporcionar atenció i acompanyament en una llar substitutòria o pròpia, amb qualitat de vida i benestar, a persones adultes amb discapacitat intel·lectual en grau igual o superior al 33%.

Destacats 2012

- › S'han elaborat plans d'atenció individualitzada, per abordar la complexa situació de persones amb discapacitat intel·lectual que presenten trastorns de conducta, per a facilitar la convivència a la llar i millorar la seva qualitat de vida.
- › S'han organitzat activitats de lleure que s'adaptessin als diferents ritmes i dinàmiques de les llars, confluint persones de les diferents llars en funció del seu centre d'interès.

Reptes 2013

- › Executar les obres d'ampliació i millora de la llar-residència les Sureres.
- › Optar a pisos nous de futures promocions d'habitatge protegit, afavorint d'aquesta manera que les persones amb discapacitat intel·lectual, amb un perfil alt d'autonomia, puguin accedir a un habitatge digne que els permeti rebre els serveis del Programa de suport a l'autonomia a la pròpia llar.
- › Abordar, com a servei juntament amb la resta de la Institució, les interpel·lacions que suposen l'envelliment dels usuaris/es, la demanda de serveis d'acolliment residencial i la situació dels usuaris/es amb trastorns de conducta.
- › Generar sinergies, tot fomentant l'intercanvi d'experiències, amb entitats amb les quals compartim realitats i projectes.

RESIDÈNCIA LLAR SANTA MARIA

TOTAL PERSONES ATESES	25
Servei de Residència	20
Servei d'atenció especialitzada (CAE)	5

Residència Llar Santa Maria és un centre assistencial que atén a persones en edat adulta amb discapacitat intel·lectual, amb greus disfuncions, que sovint va acompanyada de dèficits motrius i sensorials, així com d'importants problemes de salut i amb una necessitat de suport extens i generalitzat.

Destacats 2012

- › S'han aportat avenços importants en la creació de material pedagògic i rehabilitador que s'han traduït en noves possibilitats d'atenció especialitzada per als usuaris del servei.
- › S'han creat nous materials multimèdia, nous panells tàctils, catifa interactiva i noves adaptacions ortopèdiques.
- › S'ha potenciat la interacció dels usuaris amb l'entorn: participació a sessions de musicoteràpia de l'Auditori Apropa, hidroteràpia, presència a la vida del barri i la ciutat, col·laboració amb el CAE Oràlia de Barcelona.
- › Participació dels professionals d'atenció directa en el curs d'arts escèniques de l'Auditori (EDUCA AMB L'ART) que fomenta l'art com a eina d'enriquiment personal i pedagògic.
- › L'equip tècnic de la residència han participat com a formadors en cursos organitzats per IMPEM i Aula Activa.

Reptes 2013

- › Materialitzar el projecte de la catifa interactiva per als usuaris/es de la residència.
- › Augmentar el nombre de persones voluntàries, complementar el grup de voluntaris pel futur, i assegurar en més gran mesura la viabilitat d'activitats fora del centre.



GRUP D'AUTOGESTORS

TOTAL PERSONES ATESES: 12

El Grup d'autogestors de la Fundació el Maresme, neix al 2004. Està format per 12 persones amb discapacitat, dues persones de suport i un voluntari.

Les reunions parteixen de la voluntat de tenir un espai propi on poder compartir amb altres companys els canvis i experiències que passen a la vida, ésser portaveus de les seves vides en primera persona i aprendre estratègies per poder decidir i escollir.

Des de l'òptica professional, allò que s'intenta és avançar fins al paradigma inclusiu que, fins fa poc temps es plantejaven "per ells" i ara la proposta es "amb ells".

Destacats 2012:

- › Participació, en representació de Catalunya, a la Trobada Estatal d'Autogestors: "La Cuna de los Derechos".
- › Assistència a la V Trobada Catalana d'Autogestors, Barcelona.
- › Consolidació del treball realitzat per a conèixer els drets i deures de les persones.

L'OFERTA FORMATIVA

TOTAL DE PERSONES ATESES: 156

L'oferta formativa és el conjunt de cursos i tallers de formació que la Fundació el Maresme ofereix a les persones adultes amb discapacitat intel·lectual de la comarca del Maresme, en horari extra-laboral.

Ofereix opcions, eines i recursos orientats al creixement personal, la socialització i la participació comunitària.

Destacats 2012

- › S'han organitzat un total de 16 cursos.
- › S'ha augmentat la coordinació amb entitats cíviques i socials per tal de promoure la incorporació de persones amb discapacitat en les seves pròpies programacions i en l'ús de les seves instal·lacions.
- › Ha augmentat la participació en els cursos de persones amb discapacitat intel·lectual ateses en d'altres entitats,
- › S'han descentralitzat alguns cursos, realitzant-los en altres poblacions de la comarca

Reptes 2013

- › Reduir l'oferta de cursos i oferir únicament aquells que es puguin auto-finançar.
- › Continuar amb la tasca de recerca i coordinació amb entitats cíviques, socials, públiques i privades, per a promoure la incorporació de cursos en les seves programacions i l'ús de les seves instal·lacions.
- › Fer arribar a través de les xarxes socials, l'oferta formativa les persones adultes amb discapacitat de la comarca...



ÀREA D'INNOVACIÓ I COMUNICACIÓ

L'àrea d'Innovació i Comunicació és el departament de la Fundació que gestiona projectes innovadors relacionats amb l'aplicació de les noves tecnologies al servei de les persones amb discapacitat.

Coordina la comunicació institucional i el servei de formació i assessorament en noves tecnologies.

Destacats 2012

- › Presentació del Messenger Visual a disposició de tothom.
- › S'han desenvolupat adaptacions d'activitats de LaMosqueta.cat a entorns Ipad en col·laboració amb Dolores Entertainment.
- › Edició de vídeos divulgatius de l'activitat de la Fundació.

Objectius 2013

- › Mantenir els portals web LaMosqueta.cat i El Casal Digital amb nous continguts i formats
- › Elaboració de material tutorial del Messenger Visual. Donar-lo a conèixer a entitats del col·lectiu de persones amb discapacitat intel·lectual.
- › Realitzar cursos formatius en Tic i Discapacitat adreçats a professionals.

COOPERACIÓ INTERNACIONAL

La Fundació El Maresme, seguint la voluntat de compartir les pròpies experiències, aprenentatges i recursos, i amb la intenció que esdevingui un punt de trobada on les sinergies creades ens permetin enriquir-nos, ha consolidat el **Grup de Cooperació Internacional**.

La finalitat és ajudar a impulsar projectes per a la millora de la qualitat de vida de les persones amb discapacitat en l'àmbit de la cooperació internacional.

Juntament amb **FRATER NICARAGUA**, l'Alcaldia de Masaya i amb la col·laboració del Col·lectiu Ronda, l'Hospital de Mataró i AGIM, la Fundació participa en el *Projecte Desenvolupament Integral per a persones amb discapacitat a Masaya*.

Destacats 2012

Una educadora de la Fundació ha fet una estada a Masaya (Nicaragua) de 3 mesos amb l'objectiu de donar suport a la creació d'un centre per a persones amb discapacitat que atindrà a 105 persones, en una zona on actualment no existeix cap recurs per a les persones amb discapacitat i les seves famílies.



DADES de l'ENTITAT



PERSONES ATESES 2.061

224 SERVEI DE D'ASSESSORAMENT I FORMACIÓ

- 164 Servei de Diagnòstic i Orientació
- 60 Servei de Formació i d'Inserció (SEFI)

1837 USUARIS DELS SERVEIS

1237 CDIAP

- 774 Mataró, seu central
- 254 Antena Maresme Sud
- 209 Antena Maresme Nord

52 Escola d'Educació Especial L'Arboç

271 Serveis d'Atenció Diürna

- 88 Centre Ocupacional Jaume Isern
- 28 Centre Ocupacional Can Targa
- 30 Centre Ocupacional Sureres
- 80 Centre Ocupacional Pere Parera
- 45 SOI

186 CEO, Centre Especial de Treball

- 64 Àrea de Manipulats
- 100 Àrea de Jardineria, Manteniment
- 6 Àrea de neteja
- 16 Àrea de Serveis Interns

91 SERVEIS RESIDENCIALS

- 20 Residència Llar Sta. Maria
- 5 Centre de Dia Llar Santa Maria
- 35 Llars Residència (Ronda C.Vitòria/ Sureres)
- 31 Servei de Suport a la vida Independent (SASVI)

EQUIP HUMÀ 304

275 PROFESSIONALS A LA FUNDACIÓ I EL CEO / ANY 2012

223 Professionals a la Fundació

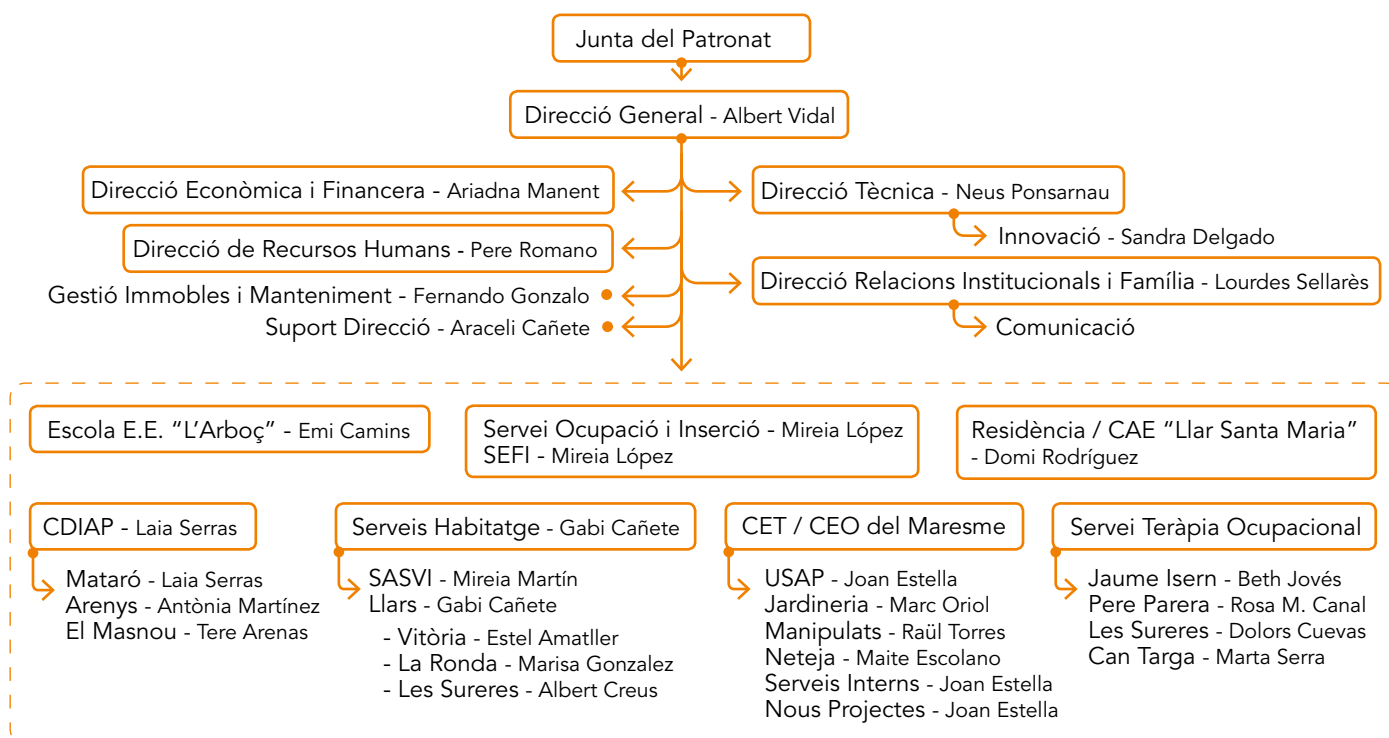
- 6 Gerència, recursos i administració
- 14 Serveis generals. Neteja i manteniment
- 2 Serveis de restauració
- 1 Servei de prevenció i riscos laborals
- 5 Serveis tècnics de diagnòstic i orientació
- 32 CDIAP - Centre de desenvolupament i Atenció Precoç
- 37 Escola l'arboç
- 51 STO - Serveis de Teràpia Ocupacional
- 8 SOI - Servei Ocupacional d'Inserció
- SEFI - Servei de Formació i Inserció Laboral
- 36 Servei d'habitatges i SASVI
- 27 Residència i CAE Llar Santa maria
- 4 Àrea d'innovació

52 Professionals al CEO

- 3 Serveis administratius
- 2 Serveis generals
- 4 Serveis tècnics USAP
- 28 Àrea de jardineria i serveis
- 6 Àrea de manipulats
- 7 Àrea de neteja
- 2 Servei de reciclatge

29 Voluntaris

ORGANIGRAMA DE LA FUNDACIÓ



TANCAMENT COMPTABLE 2012

FUNDACIÓ EL MARESME

Balanç Situació	milers d'euros
Actiu no corrent	4.649
Actiu corrent	2.270
TOTAL ACTIU	6.919
Patrimoni net	2.830
Passiu no corrent	2.322
Passiu corrent	1.767
TOTAL PATRIMONI NET I PASSIU	6.919
Compte de pèrdues i guanys	
Ingressos per les activitats	7.844
Aprovisionaments	-456
Altres ingressos de les activitats	54
Despeses de personal	-6.115
Altres despeses d'explotació	-809
Amortització de l'immobilitzat	-417
Subvencions, donacions i llegats traspassats al resultat	186
Deteriorament i resultat alien. immob.	0
Altres resultats	15
RESULTAT D'EXPLOTACIÓ	302
Ingressos financers	12
Despeses financeres	-90
RESULTAT FINANCER	-78
RESULTAT ABANS D'IMPOSTOS	224
RESULTAT DE L'EXERCICI	224

CEO DEL MARESME

Balanç Situació	milers d'euros
Actiu no corrent	524
Actiu corrent	2.054
TOTAL ACTIU	2.578
Patrimoni net	1.718
Passiu no corrent	333
Passiu corrent	527
TOTAL PATRIMONI NET I PASSIU	2.578
Compte de pèrdues i guanys	
Ingressos per les activitats	3.865
Aprovisionaments	-133
Altres ingressos d'explotació	190
Despeses de personal	-3.886
Altres despeses d'explotació	-271
Amortització de l'immobilitzat	-103
Subvencions, donacions i llegats traspassats al resultat	65
Deteriorament i resultat alien. immob.	2
Altres resultats	-10
RESULTAT D'EXPLOTACIÓ	-281
Ingressos financers	30
Despeses financeres	-15
RESULTAT FINANCER	15
RESULTAT ABANS D'IMPOSTOS	-266
RESULTAT DE L'EXERCICI	-266

L'ASSOCIACIÓ DE PARES

Els membres de l'Associació de Pares de la Fundació el Maresme, des de la seva pròpia organització i els seus vincles i representació a la Junta de Patrons, contribueixen a crear i mantenir el contacte i la interrelació entre les famílies, organitzant activitats i actes per a la defensa dels seus drets.

Treball en XARXA

La Fundació el Maresme, per a la millora de la intervenció social en l'àmbit de la discapacitat intel·lectual, és membre actiu i participa en:

DINCAT

Federació Discapacitat intel·lectual Catalunya

ACTAS

Associació Catalana de Treball amb suport

AESE

Asociación Española de Empleo con Apoyo

UCCAP

Unió Catalana de Centres de Desenvolupament Infantil i Atenció Precoç

Coordinadora de CENTRES DE PROFUNDS

COL·LABORACIONS

Un any més s'han establert convenis de col·laboració per acollir alumnes en pràctiques de diferents centres educatius: IES Thos i Codina, IES Puig i Cadafalch, IES Maremar del Masnou i Escola Pia de Sta. Anna. També amb Universitats: Blanquerna, UOC, UB, UAB, Fundació Pere Tarrés i amb l'IMPEM.

S'ha comptat amb personal de pràctiques de diferents cicles formatius: auxiliars de la llar, treballadores familiars, mòdul d'atenció socio-sanitària, mòdul d'integració social, grau d'educació social... A més dels alumnes del SEFI de la Fundació el Maresme que han participat en pràctiques d'auxiliar d'oficina i auxiliar de la llar.

Entre les diferents associacions i col·lectius que col·laboren activament amb la Fundació cal destacar d'una manera molt especial:

L'Espai Rabadà, on molts dels usuaris/es de les Llars hi fan tallers diversos, piscina, activitats de lleure, caps de setmana i colònies.

L'Associació Taller d'Idees que ofereix diversos i suggeridors espais lúdics (Disconcerts, grup de percussió...)

Voluntaris pel Futur, entitat que participa en activitats esportives, culturals i lúdiques de la ciutat de Mataró on hi col·laboren usuaris/es de les Llars, i com a voluntaris a la Residència Llar Santa Maria.

L'Associació d'Amics dels Animals del CAAD Maresme d'Argentona.

Club FEM promovent la pràctica de l'esport en persones amb discapacitat.

Programa Apropa Cultura, que ha permès a molts usuaris, un any més, gaudir de teatre, arts escèniques, dansa i bona música en directe, en unes condicions molt favorables.

La Contra Advocats, assessorant en temes d'incapacitació.



AGRAÏMENTS

La tasca que té encomanada la Fundació El Maresme no seria possible sense la complicitat, bona disposició i finançament d'una gran xarxa d'amics col·laboradors que fan periòdicament una aportació econòmica voluntària.

De manera especial volem significar la tasca del voluntariat, totes aquelles persones que dediquen part del seu temps per ajudar i donar suport a diferents iniciatives dels centres i serveis de la Fundació.

La seva col·laboració ha fet possible organitzar activitats que difícilment s'haurien dut a terme.

I també, d'una manera especial, volem agrair el suport de l'Ajuntament de Mataró.

Ajuntaments de la Comarca:

Alella
Argentona
Cabrera de Mar
Calella
Canet de Mar
El Masnou
Malgrat de Mar
Òrrius
Pineda de Mar
Premià de Dalt
Sant Andreu de Llavaneres
Sant Cebrià de Vallalta
Sant Pol de Mar
Vilassar de Dalt
Vilassar de Mar

Fundacions i entitats:

Fundació M^a F. de Roviralta
Associació de mares, pares i tutors de persones amb Discapacitat Intel·lectual.
Fundació Alsina Arenas
Ma Oberta. Maristes.
Teatre Sala Cabanyes
Club de Muntanya Horitzons
DISMA
Club de tennis el Masnou
Casal de la gent gran de Can Malet (el Masnou)
Residència d'avis el Bell-Resguard
Escola Sagrada família
IES Maremar

Empreses:

Empresa d'elevadors Orona
Procter&Gamble
DHL
Alchibesa
TREPAT diet
Aigües de Mataró
Vaho
PINMAT
Copinova2000
Digital word
Ferreteria Candau
Oliver òptics
GAES

Consell Comarcal del Maresme

Generalitat de Catalunya:

Dept. de Benestar Social i Família
Dept. d'Empresa i Ocupació
Dept. de Sanitat
Dept. D'ensenyament

Diputació de Barcelona

A les Entitats Financeres

Fundació Caixa Laietana
Obra social "La Caixa"

Escola Mediterrània
Bar del Camp de futbol el Masnou
Associació Voluntaris pel futur
Fundació ONCE
Associació d'amics dels animals del CAAD Maresme-Argentona
Apropa Cultura
Esplai Rabadà
Associació Taller d'idees
Cronopis Espai de Circ Mataró.
Institut Municipal d'Acció Cultural Mataró.
Creu Roja. Programa d'Aliments

Instituts Odontològics
Hotel Ibis Mataró
Vilaseca S.A.
Feliu Corredoria d'Assegurances
Finques Bonamusa. Serveis Immobiliaris de qualitat.
Artesania Dorada.
Frutas i verduras David i Carlos
Mauri Gestions
Construccions Juan Jordan
Amèlia. Cuinats i Queviures selectes.
Moré S.L. Escorxador d'aviram
Farmàcia Fité
Mataró Parc

Serveis Centrals de la Fundació
Plaça dels Bous, 3-5 / 08301 Mataró
Tel. 93 790 47 48 / Fax 93 790 52 32
fundmaresme@fundmaresme.cat

**Centre de Desenvolupament Infantil
i Atenció Precoç del Maresme**

CDIAP Carrer Prat de la Riba, 73
08301 Mataró / Tel. 93 790 24 47
cdiap@fundmaresme.cat

CDIAP Av. Joan XXIII, 13
08320 El Masnou / Tel. 93 540 71 39

CDIAP Carrer Can Nadal, Mòduls Can Nadal
08350 Arenys de Mar / Tel. 93 795 95 03

**Servei de Teràpia Ocupacional
STO Jaume Isern**

Carrer Galícia, 191 / 08303 Mataró
Tel. 93 757 87 18 / Fax 93 757 57 96
jiser@fundmaresme.cat

**Servei de Teràpia Ocupacional
STO Can Targa**

Carrer Camil Fabra, 15
08320 El Masnou / Tel. 93 540 02 77
cantarga@fundmaresme.cat

**Serveis de Teràpia Ocupacional
STO Les Sureres**

Carrer Riu Segre, 25
08304 Mataró / Tel. 93 799 58 38
cosureres@fundmaresme.cat

**Servei de Teràpia Ocupacional
STO Pere Parera**

Carrer Can Negoci, 28-30
08310 Argentona / Tel. 93 756 21 88
pparera@fundmaresme.cat

Escola d'Educació Especial l'Arboç
Carrer de la Pagesia, 19
08304 Mataró / Tel. 93 114 55 35
arboc@fundmaresme.cat

**Centre Especial de Treball
CEO del Maresme**

Carrer Galícia, 191 / 08303 Mataró
Tel. 93 757 83 88 / Fax 93 757 57 96
ceomaresme@fundmaresme.cat

**Servei de Formació i Inserció
SOI - SEFI**

Carrer Galícia, 191
08303 Mataró / Tel. 93 798 49 52
soi@fundmaresme.cat

Llar-Residència La Ronda

Ronda Alfons XII, 87
08302 Mataró / Tel. 93 798 29 93
llarronda@fundmaresme.cat

Llar-Residència Carrer Vitòria

Carrer Vitòria, 16
08303 Mataró / Tel. 93 799 48 85
llarvitoria@fundmaresme.cat

Llar-Residència Les Sureres

Carrer Riu Segre, 25
08304 Mataró / Tel. 93 799 23 39
llarsureres@fundmaresme.cat

Residència Llar Santa Maria

Ronda Alfons XII, 127
08302 Mataró / Tel. 93 799 53 02
llarstamaria@fundmaresme.cat

**Programa de Suport a l'Autonomia
a la Pròpia Llar - SASVI**

Plaça dels Bous, 3-5
08301 Mataró / Tel. 93 790 47 48
sasvi@fundmaresme.cat



COL·LABORA AMB LA FUNDACIÓ

EL TEU AJUT PER PETIT QUE SIGUI, SERÀ MOLT VALUÓS

- › Pots fer-te voluntari
- › Pots fer-te amic de la Fundació
- › Pots comprar productes d'artesanía
- › Pots contractar treballs al CEO
- › Pots col·laborar en el reciclatge i recollida de residus
- › Pots oferir un contracte de treball per a una persona amb discapacitat
- › Pots proposar activitats de sensibilització

**FUNDACIÓ
EL MARESME
discapacitats**

www.fundmaresme.cat