

memòria

 **FUNDACIÓ
EL MARESME**

2010



Imatges guardonades al concurs fotogràfic

organitzat pel CDIAP
Centre de Desenvolupament
Infantil i Atenció Precoç



2



5



4



3



1

- 1 VISTA Despertar d'Ada López / Servei Habitatges
- 2 OLFACTE Quina olor!! De l'Escola l'Arboç
- 3 OÏDA La calidez de tus secretos d'Ada López / Servei Habitatges
- 4 GUST Dolç, salat de Betlem Estrany / Servei Habitatges
- 5 TACTE Tocar, gaudir, olorar de l'Escola l'Arboç

Índex Memòria Anual 2010

Fundació El Maresme



Salutació pàg. 4

Fets rellevants de l'any pàg. 6

Activitats dels Centres i Serveis pàg. 10

Altres iniciatives en marxa pàg. 22

Informe de Gestió i Dades de l'Entitat pàg. 24

La Xarxa de La Fundació El Maresme pàg. 26

Salutació



memòria
**FUNDACIÓ
EL MARESME**
2010




Benvolguts,

Ningú que conegui prou la labor de la Fundació El Maresme no pot negar que el 2010 ha estat un any especialment intens, de portes endins i de portes enfora. Des de la junta de patrons, volem destacar, reconèixer i agrair la implicació dels 270 professionals que han acomplert perfectament les funcions que tenen encomanades, des de la directora-gerent i els responsables de serveis fins a l'últim monitor-educador. Tots els qui formem part i ens estimem la Fundació El Maresme podem enorgullir-nos dels avenços en l'atenció, els serveis que s'han dut a terme i els projectes que es van impulsant i es faran realitat ben aviat.

Patrons de la Fundació El Maresme

Sr. Ferran Rodriguez Quiles / President
Sra. Dèlia Pont Garriga / Vicepresidenta
Sr. Jaume Calsapeu Cantó / Secretari
Sr. Carlos Sancho Madruga / Tresorer
Sr. Pere Cabot Roig / Vocal
Sra. Carme Esteban Sánchez / Vocal Ajuntament
Sr. Ramon Llastarry Canadell / Vocal C.Comarcal
Sr. Josep Morgades Pla / Vocal
Sr. Jaume Parera Boix / Vocal
Sra. Teresita Parera Fontcuberta / Vocal
Sr. Josep Planas Nielfa / Vocal
Sra. Pepita Rosich Rovira / Vocal
Sra. Cristina Samsó Jubany / Vocal
Sr. Albert Vidal Solà / Vocal



Amb la satisfacció pel gran capital humà amb què comptem, també volem fer extensiva la nostra gratitud a les famílies de les persones assistides, a les administracions públiques que aporten la pràctica totalitat dels nostres ingressos i subvencions, a les caixes d'estalvis que han demostrat, un any més, la seva sensibilitat social envers la Fundació, a tots els organismes públics, entitats, empreses, fundacions i associacions que, amb les seves múltiples i diverses col·laboracions, ens ajuden al sosteniment i desenvolupament dels nostres projectes i serveis i, finalment, als donants i socis protectors que, tot i el seu anonimat, no els fa ser per a nosaltres menys importants. A tots ells, el nostre més sincer agraïment i reconeixement.

Hem deixat enrera, com passa el temps, la primera dècada d'aquest segle XXI. Revisar la història recent amb objectivitat ens fa adonar dels grans canvis i avenços a nivell global i, tanmateix, en l'univers més immediat, del país, la comarca, la

ciutat i la pròpia família. La nostra institució continua creixent i persevera en els valors que li donen carta de naturalesa, amb il·lusions renovades i el ferm compromís de famílies, treballadors i voluntaris.

Hem arribat fins aquí amb alts i baixos. Els últims temps, hem pogut disposar de més recursos, abrigats per la bonança econòmica general. Sempre hi ha cicles. Avui ja fa 3 anys, que vivim immersos dins d'una crisi de grans proporcions global (mundial i econòmica, política i social) i que afecta des del repartiment de la riquesa (països emergents, immigració i integració) a l'estalvi energètic i a les mesures imposades de contenció en la despesa. Aquestes mesures afectaran l'estat del benestar que fins aquí hem tingut i hem pogut gaudir.

Enfront de tot això que ens cau a sobre, és una obvietat que la Fundació no ha de renunciar mai als seus ideals, amb il·lusió, optimisme, esperança i confiança, però també amb realisme. Som un col·lectiu molt

nombrós i també molt oneros, que imposa càrregues i despeses. De ben segur que haurem d'adaptar-nos a les noves polítiques de contenció. I això vol dir que haurem de fer com tothom, empescar-nos la millor manera d'obtenir nous recursos per compensar les possibles retallades d'ingressos, amb el deure de contenir rigorosament els costos, sense renunciar a l'eficiència.

Conjugar la imaginació i la racionalitat. Ser curosos i prudents per consolidar i preservar tot allò que hem assolit fins ara, amb la força i la fermesa de qui porta el timó ferm i segur. Les noves tecnologies hi contribueixen. Us recomanem que entreu sovint al lloc web que manté la Fundació, www.fundmaresme.cat per estar al corrent de les activitats que portem a terme.

Molt cordialment.

Ferran Rodríguez i Quiles
President de la Fundació.

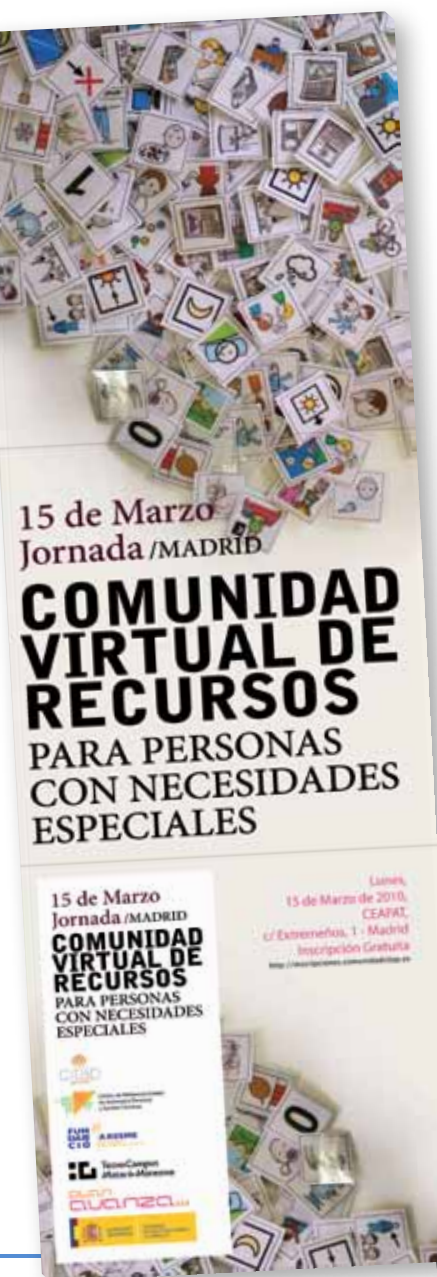
Fets rellevants de l'any



memòria
**FUNDACIÓ
EL MARESME**
2010

La millora de la gestió i la qualitat dels serveis de la Fundació El Maresme ha anat acompanyada d'un desplegament molt important d'activitats.

- ✔ El mes de gener, convé remarcar la presentació del nou catàleg dels cursos Oferta Formativa i, per damunt de tot, un fet molt esperat i llargament reivindicat, l'inici de les obres de la nova escola l'Arboç al veïnat de Vallveric (Mataró).
- ✔ En plena primavera, els mesos de febrer i març, es dona un renovat impuls a la utilització de les noves tecnologies. La Fundació es presenta amb veu pròpia a la "Comunidad Virtual para Personas con Necesidades Especiales", jornada celebrada a Madrid. És un pas endavant, una actuació prioritària de la Fundació El Maresme per donar-se més a conèixer i incidir en les polítiques públiques, amb la presentació dels projectes de l'Àrea d'Innovació al CEAPAT del Ministerio de Sanidad y Política Social.
- ✔ També destaca la 17a Jornada organitzada pel CDIAP de la Fundació El Maresme que tracta un tema d'interès, "El nen ens parla a través del seu cos", amb la participació de destacats especialistes.
- ✔ La projecció externa, l'establiment de relacions de cooperació amb d'altres entitats, i la participació de la Fundació El Maresme al Congrés de FEAPS a Toledo, són dos altres fets remarcables del mes de març. En aquest període, el SEFI de la Fundació El Maresme obté l'ISO 9001:2008. Així mateix, és molt ben rebuda una subvenció externa per a la Formació Laboral i s'organitza una xerrada d'interès general sobre "Incapacitació i Tutela".
- ✔ També s'intervé en l'organització de les Jornades "Discapacitat Autonomia i Participació", a Sant Feliu de Llobregat.



✓ El mes d'abril té lloc la presentació del vídeo divulgatiu del SAS-VI. Mentrestant, l'Àrea d'Innovació de la Fundació El Maresme guanya el segon Premi d'Investigació sobre Persones amb Discapacitat Intel·lectual d'AMPANS.

✓ Quan despunta maig, en el marc de la gestió dels valors propis del sector, la Fundació El Maresme celebra amb un èxit rotund l'organització de la 3a Trobada Catalana d'Autogestors. També organitza la primera Setmana de les Persones amb Discapacitat Intel·lectual de Mataró.



+ Més Inserció Laboral



✓ Eficient en la consecució de les seves finalitats, la Llar Santa Maria estrena l'Aula Multisensorial. Les arts plàstiques i escèniques també tenen protagonisme. Els mitjans de comunicació també es fan ressò de l'exposició SurerArt i la representació al Teatre Monumental (Mataró) de l'obra "Sense Por" a càrrec dels alumnes del curs de teatre.

+ Més Innovació

✓ Les organitzacions catalanes de discapacitat intel·lectual s'integren en el Grup DINCAT i es crea el Club Esportiu FEM Esport Mataró, constituït per la Fundació El Maresme, el GIMM i la Fundació Suport.



CLUB FEM
CLUB ESPORTIU FEM ESPORT MATARÓ





+ Més Comunicació

✓ El mes de maig, es signa el nou conveni de cooperació entre la Fundació El Maresme i la Fundació TecnoCampus Mataró Maresme. A les portes de l'estiu, el mes de juny, es fa el llançament del Facebook de la Fundació i del canal propi a Youtube, mentre que el CDIAP i l'Escola L'Arboç participen als Plans Educatius d'Entorn, i l'Àrea d'Innovació té una significativa presència al Saló per a l'Autonomia Personal i la Qualitat de Vida AVANTE 2010.

✓ El juliol porta bones notícies al SEFI que rep una subvenció per a la integració laboral de les persones amb discapacitat intel·lectual. Donar-se més a conèixer i intercanviar experiències és una aspiració permanent. L'Àrea d'Innovació de la Fundació El Maresme participa al "III Encuentro Internacional de Tecnología de Bajo Coste" a Albacete.

✓ L'Àrea d'Innovació de la Fundació El Maresme també participa i presenta els seus projectes al Congrés Internacional sobre Comunicació Alternativa i Augmentativa ISAAC 2010.



+ Més Cooperació

✓ El mes de setembre es crea la secció de Cooperació Internacional de la Fundació El Maresme i la vice-alcaldeessa de Masaya (Nicaragua), visita les instal·lacions i serveis. Aquell mateix mes, l'Àrea d'Innovació de la Fundació El Maresme presenta els seus projectes a la 9a Diada de les Telecomunicacions de Catalunya.

✓ Es rep un nou ajut per a Formació Laboral. Mentrestant, l'Àrea d'Innovació de la Fundació El Maresme, entra en contacte amb la Fundació Mas Albornà per organitzar conjuntament les primeres Jornades-Punt de trobada sobre Discapacitat i Tecnologia que se celebren el mes de setembre.

✓ El mes d'octubre, el SEFI posa en funcionament el Club de Feina per acompanyar les persones amb discapacitat intel·lectual en la recerca activa d'ocupació. Els Autogestors de la Fundació El Maresme participen a les Jornades de DINCAT, i es fa la visita inaugural a la sala de Psicomotricitat del Centre Ocupacional Jaume Isern i a les noves instal·lacions de jardineria. En aquest sentit, cal destacar la bona disposició de la Generalitat i el Departament de Treball per a la creació de 14 nous llocs de treball i la necessària reforma dels vestidors i oficines de l'àrea de Jardineria.





+ Més Projecció

✔ Així mateix, es col·labora amb l'IMPEM (Institut Municipal de Promoció Econòmica de Mataró) en temes de formació de jardineria. Al llarg de l'any, també s'organitzen diversos cursos de formació de monitors del CEO en prevenció de riscos laborals, primers auxilis i extinció d'incendis.

✔ Es consolida l'Àrea de Treball de Serveis Interns amb 14 peons i, en plena tardor, una altra bona notícia. El finançament de les aules per sensibilitzar i aprofundir en el coneixement i l'aprenentatge de les noves tecnologies (Espai Multimèdia) en benefici dels usuaris del CEO, el Centre Ocupacional Jaume Isern. Tanmateix, fruit d'una altra subvenció, la Llar Santa Maria també es posa al dia en mitjans informàtics.

✔ El mes de novembre, la Fundació rep una subvenció per contribuir a l'equipament de la nova escola L'Arboç. Paral·lelament, l'Àrea d'Innovació de la Fundació El Maresme presenta els seus projectes a Logroño, dins la segona edició de les "Jornadas sobre Tecnologías de Apoyo Aplicadas a la Comunicación Aumentativa".



✔ Es presenten el mes de desembre, dos nous vídeos divulgatius de l'activitat de la Llar Santa Maria i del Servei d'Habitatges. Els usuaris del SASVI expliquen la seva experiència de vida independent a les Jornades de la Fundació Catalana per a la Síndrome de Down. A més, cal remarcar que l'Àrea d'Innovació de la Fundació El Maresme guanya el 1r Guardó dels Premis Benet Vigo de la Fundació Roca i Galès.

✔ A finals d'any, la inauguració del TecnoCampus Mataró-Maresme va propiciar el trasllat dels serveis més innovadors de la Fundació al flamant parc científic i tecnològic de 144.000 m², a l'entrada sud de Mataró.



+ Més Futur

Activitats dels Centres i Serveis



SERVEI DE DIAGNÒSTIC I ORIENTACIÓ de la Fundació El Maresme

Porta d'entrada a la xarxa de serveis d'adults de la Fundació.

Atén les demandes i consultes que arriben a la Fundació relacionades amb les persones amb discapacitat intel·lectual de tota la comarca. El seu objectiu és apropar els recursos a les persones usuàries, les entitats i els professionals.

Ofereix orientació i assessorament, així com diagnòstic bio-psico-social, a través del seu equip tècnic interdisciplinar, a aquelles persones que ho requereixen.

Treballa en xarxa amb els Serveis Socials especialitzats en discapacitat del Maresme, les UBASP dels municipis, treballadors socials de les ABS, centres sanitaris, serveis de psiquiatria, centres educatius, escoles d'adults, serveis d'orientació laboral, CAD...

+ Destaquem

✓ Al llarg de l'any s'han atès un total de **211** demandes en relació a sol·licituds de treball, serveis ocupacionals, centres de dia, serveis residencials, procediments d'incapacitació i tutela, prestacions, valoracions i revisions de discapacitat, formació, tràmits administratius.

Població d'origen de les persones ateses:

- 49 % de Mataró
- 19 % de l'Alt Maresme
- 32 % del Baix Maresme

S'han derivat a:

- 52 Serveis d'adults de la Fundació
- 11 Activitats de formació de la Fundació
- 65 Llista d'espera de Serveis d'adults
- 35 D'altres serveis, centres i recursos externs a l'entitat
- 48 Serveis de valoració i reconeixement, tràmits judicials i administratius



CDIAP DEL MARESME

Centre de Desenvolupament Infantil i Atenció Precoç

El Centre de Desenvolupament Infantil i Atenció Precoç és un servei de la xarxa pública d'atenció integrat en el Sistema Català de Serveis Socials de la Generalitat de Catalunya. Està adreçat a atendre les famílies preocupades per qualsevol aspecte del creixement dels seus fills/es, des del seu naixement fins als sis anys, que presenten algun tipus de trastorn, disfunció o disharmonia en el seu desenvolupament, o que es troben en situació de risc de patir-la.

És un servei d'assessorament, diagnòstic i tractament en règim ambulatori, l'àmbit d'intervenció del qual comprèn: el treball amb la comunitat, el diagnòstic bio-psico-social i l'atenció directa.

- 1121 **NENS/ES ATEOS DURANT L'ANY**
 - 656 Viuen a la Zona del Maresme Centre
 - 262 Viuen a la Zona del Maresme Sud
 - 203 Viuen a la Zona del Maresme Nord

+ Destaquem

- ✔ Treball de suport i assessorament amb les escoles bressol amb les quals ja es treballava.
- ✔ S'han realitzat formacions específiques a diferents escoles bressol de la zona.
- ✔ El psicòleg S. Martin ha publicat l'article: "Estructuració de un espacio de coordinación entre atención precoz y centros residenciales" a la Revista Psicopatología i Salut Mental de la Fundació Orienta.
- ✔ Revisió dels protocols d'observació i història clínica.
- ✔ Millora de les instal·lacions i ampliació dels locals de l'Antena Nord del CDIAP.
- ✔ Continuació del treball terapèutic a l'aigua que es du a terme a la piscines de Mataró i El Masnou.
- ✔ S'han augmentat hores de Neuropediatria i de Psicologia i el nombre de professionals per donar resposta a l'important augment dels infants atesos des del Servei.
- ✔ S'ha iniciat la implantació d'un programa informàtic comú per a tots els CDIAP de Catalunya.
- ✔ Col·laboració i participació en l'elaboració del protocol d'Atenció a la Infància del Consell Comarcal del Maresme.



- ✔ S'ha celebrat la 17a jornada del CDIAP: "L'Infant ens parla a través del seu cos".
- ✔ S'ha aconseguit una nova sala al servei del Maresme Nord, la qual cosa permet disposar d'un despatx més per millorar la nostra atenció.

+ Projectes

- ➔ Disposar d'uns locals adequats per a l'atenció dels infants atesos des de l'antena sud del CDIAP del Maresme.
- ➔ Consolidar la col·laboració amb l'equip de Pediatria del CAP de Premià de Mar.
- ➔ Consolidar els contactes amb l'Hospital Universitari Germans Trias i Pujol de Badalona.
- ➔ Realitzar el Programa de prevenció d'alteracions del llenguatge a P2.
- ➔ Oferir xerrades a més escoles bressol de la comarca.



L'ARBOÇ

Escola de Educació Especial

L'Escola d'Educació Especial L'Arboç és un centre educatiu d'atenció específica, d'àmbit comarcal, concertat pel Dept. d'Educació de la Generalitat de Catalunya, especialitzat en l'atenció de nens i nenes d'edat escolar (de 3 a 18 anys), amb lesions neurològiques greus i trastorns en l'organització motriu que interfereixen el procés de desenvolupament, aprenentatge i relació (paràlisi cerebral, malaltia degenerativa, post-traumatisme o altres).

Els serveis que ofereix l'Escola actualment són: atenció escolar; servei de menjador; atenció assistencial i de monitoratge; transport; tractament fisioterapèutic; tractament logopèdic; tractament amb suport informàtic i ajuts tècnics; suport, atenció i assessorament a les famílies; servei de treball social; servei de diagnòstic i orientació; seguiment mèdic i neurològic periòdic; servei psicològic.

51 PERSONES ATESES

49 Atenció diària

2 Prestació servei extern (Seguiment)

+ Destaquem

✔ L'Escola L'Arboç ha estat reconeguda oficialment com a Servei Educatiu Específic de Motrius (SEEM) de la zona del Maresme i Vallès Oriental, pel Departament d'Ensenyament.

✔ D'aquesta manera es proporciona suport als centres i serveis de la zona per col.laborar en les escoles ordinàries inclusives que atenen alumnat amb afectació motriu.

✔ S'ha elaborat un nou instrument d'observació i protocol d'actuació davant els trastorns greus en l'alimentació que presenten molts dels alumnes com a conseqüència de l'afectació motriu.

✔ S'han editat dos audiovisuals amb finalitat docent: "Eines d'accés a l'entorn per a persones amb discapacitat motriu" (autonomia i accessibilitat des de l'òptica fisioterapèutica) i "Eines d'accés a l'ordinador per a persones amb discapacitat motriu".

✔ S'ha iniciat la construcció del nou edifici per a l'escola: un nou centre que donarà resposta a les mancances actuals d'espai i accessibilitat. Des de la Fundació el Maresme s'ha fet el seguiment de les obres i s'ha aportat la visió pràctica en l'atenció d'infants amb afectació motriu consensuant amb els tècnics millores en quant a l'accessibilitat.

✔ S'han dissenyat programes de base tecnològica específics per a nens/es de diferents capacitats tant motrius com intel·lectuals.

✔ S'ha aprofundit a nivell d'equip, en la metodologia de treball de l'estimulació basal: es tracta d'una metodologia que potencia la comunicació, la interacció i el desenvolupament i s'orienta en totes les àrees de necessitats bàsiques de la persona amb greu afectació intel·lectual i motriu.

✔ S'ha continuat apostant perquè els alumnes amb greu afectació motriu puguin gaudir de l'esport, oferint-los entrenaments a l'escola de les modalitats esportives adaptades de boccia i slalom en cadira de rodes.

+ Projectes

➤ Iniciar l'activitat docent en el nou edifici a partir de setembre de 2011. Adaptar la dinàmica de funcionament actual a les característiques del nou edifici, aprofitant al màxim les millores que possibilita el nou espai.

➤ Treballar conjuntament amb Serveis Territorials, la concreció de la carta de serveis com a proveïdors de recursos i suports que com a SEEM L'Arboç oferirà a les escoles ordinàries que vulguin oferir una inclusió respectuosa amb la diversitat.

➤ Editar un nou audiovisual amb finalitat docent que mostri l'atenció a nivell d'infermeria que s'ofereix a molts dels alumnes de l'Arboç des de diferents vessants (docència a les famílies, bones pràctiques, protocols específics de prevenció, etc) per aportar informació complementària de les necessitats d'atenció sociosanitàries.

➤ Cercar finançament per fer possible el projecte d'instal·lar una piscina a la nova escola i poder realitzar tractaments d'hidroteràpia als alumnes.



STO

Serveis de Teràpia Ocupacional

Els serveis de Teràpia Ocupacional estan adreçats a persones amb discapacitat intel·lectual de més de 18 anys, amb un grau de discapacitat igual o superior al 65%.

Es treballa especialment:

AJUSTAMENT PERSONAL I SOCIAL

El conjunt d'activitats que tenen per objecte una habilitació de la persona i una millora amb el seu entorn cívic.

OCUPACIÓ TERAPÈUTICA

Consistent en tasques en les quals l'usuari pot adonar-se de l'assoliment d'un resultat material i satisfactori.

La Fundació El Maresme presta el Servei de Teràpia Ocupacional a través de quatre centres:

El Centre Ocupacional Jaume Isern a Mataró.
El Centre Ocupacional Can Targa a El Masnou.
El Centre Ocupacional Les Sureres a Mataró.
El Centre Ocupacional Pere Parera a Argentona.

217 PERSONES ATESES

- 80 STO. Jaume Isern
- 27 STO. Can Targa
- 30 STO. Les Sureres
- 80 STO. Pere Parera

Col.laboradors

IES Maremar de El Masnou
IES Puig i Cadafalch de Mataró
Conveni de pràctiques, amb alumnes del mòdul d'integració social: UNED, UOC, Creu Roja de, Mataró, El Masnou, Argentona.
Col·laboració del voluntariat.
Ajuntament de Mataró, Nova Ciutadania.
Servei de mediació intercultural de l'IMPEM.
Col·laboració pràctiques dels seus alumnes.
Associació DISMA. Fundació La Calàndria.



+ Destaquem

- ✓ Celebració de la 10a Jornada Tècnica "Dimensions de Qualitat de Vida: Relacions interpersonals, Desenvolupament personal, Inclusió Social"
- ✓ Inauguració de la nova sala de psicomotricitat del STO Jaume Isern.
- ✓ La consolidació de la xarxa informàtica del centre. Ha facilitat el treball en comú dels professionals i ha permès tenir connexió a internet, des de tots els espais multimèdia, per portar a terme diferents activitats amb els usuaris del STO Les Sureres.
- ✓ Posada en marxa dels grups en funció del grau de suport del STO Can Targa.
- ✓ S'ha consolidat el funcionament de l'agrupament dels usuaris segons les seves necessitats de suport, fent un treball molt específic amb els usuaris del suport Generalitzat, fonamentat-se a nivell teòric sobre cinc de les dimensions de la Qualitat de Vida: Autodeterminació, Benestar Emocional, Desenvolupament Personal, Inclusió Social i Relacions Interpersonals del STO Pere Parera.

+ Projectes

- Implementació de les conclusions extretes a la 10a Jornada Tècnica
- Refer els grups de les persones ateses en funció del seu grau de suport.
- Presentar un projecte per ampliació i millora dels equips multimèdia dels tallers, per tal de continuar les activitats iniciades l'any passat al STO Les Sureres.
- Fer una aula multisensorial al STO Can Targa.
- Aprofundir en la dimensió de la Inclusió Social i de les relacions interpersonals al STO Pere Parera.

SOI Servei Ocupacional d'Inserció

El Servei Ocupacional d'Inserció (SOI) atén persones amb discapacitat intel·lectual que estan en edat laboral amb un grau de disminució igual o superior al 33%, que han acabat el període de formació escolar i que encara no estan integrades ni al Centre Especial de Treball (CET) ni al Servei de Teràpia Ocupacional (STO).

➔ 42 PERSONES ATESES DURANT EL 2010

Col·laboradors

Un any més s'han establert convenis de col·laboració per acollir alumnes en pràctiques de diferents Universitats (Blanquerna, UOC, UB, UAB), institucions (Pere Tarrés), IES i altres entitats (IMPEM) en les especialitats de psicologia, educació social, integració social, treball familiar i atenció sociosanitària.

S'ha mantingut la col·laboració amb l'Escola Pia Santa Anna de Mataró pel que fa a la realització de pràctiques d'alumnes de formació esportiva, dins l'activitat d'esport setmanal que es realitza en el SOI.

Així mateix, acords de col·laboració amb l'Escola Pia Santa Anna, amb Tecnocampus de Mataró i amb altres empreses de la zona, per tal de realitzar la recollida de paper i cartró dels seus edificis, fent-ne el posterior reciclatge.

+ Destaquem

- ✓ Al llarg de l'any les activitats realitzades en el SOI han anat encaminades a la consecució dels seus dos objectius primordials: la formació laboral i l'ajustament personal i social.
- ✓ Dins l'àmbit de l'ajustament personal, el grup d'arts escèniques del SOI ha realitzat dos curtsmetratges.
- ✓ S'han continuat realitzant sessions de testeig del Messenger Visual i s'ha iniciat la col·laboració amb la Fundació Catalana de l'Esplai.
- ✓ S'han renovat les sales multimèdia.

+ Projectes

- ➔ Quant a la formació laboral, el SOI manté el compromís de seguir apostant per les noves tecnologies, com a recurs laboral per a les persones amb discapacitat intel·lectual.
- ➔ Potenciar totes aquelles activitats que impulsin un bon desenvolupament personal i social, per tal d'assegurar la plena integració a la societat.
- ➔ Incloure en les activitats diàries indicadors dels aspectes motivacionals i de qualitat de vida dels nostres usuaris.
- ➔ Atenent al caràcter transitori del servei, cal anar vetllant perquè les persones ateses rebin el suport que necessiten en cada moment. Així, caldrà anar valorant les persones susceptibles de ser ateses des d'un Servei de Teràpia Ocupacional, per a poder donar entrada a persones de la llista d'espera.





SEFI

Servei de Formació i d'Inserció

El Servei de Formació i d'Inserció té per objecte promoure la inserció laboral de les persones amb discapacitat intel·lectual dins del mercat de treball ordinari.

Són usuaris d'aquest servei les persones que s'adrecen a la Fundació per tal de trobar una sortida laboral o de participar en algun curs de formació professional. També ho poden ser treballadors del Centre Especial de Treball amb interès per conèixer altres realitats laborals.

Els objectius d'aquest Servei, pel que fa als seus usuaris, són:

Millorar l'ocupabilitat, ampliant les competències professionals i tècniques.
Afavorir el desenvolupament d'aspectes transversals que acompanyen el procés d'inserció.
Acompanyar a la persona en tot el procés d'inserció mitjançant les accions pròpies de la metodologia del Treball amb Suport (TaS)

Els objectius pel que fa a les empreses són:

Realitzar accions de prospecció i sensibilització.
Informar i orientar sobre la inserció laboral de persones amb discapacitat psíquica
-Intermediar entre l'empresa i l'usuari, oferint a l'empresa el seguiment a través del TaS.



+ Destaquem

Un total de 40 persones ha rebut formació a través de les següents accions:

- ✓ II Curs d'auxiliar de cuina. Organitzat conjuntament amb l'escola del Gremi d'Hostaleria i Turisme de Mataró i el Maresme.
- ✓ VI Curs d'Auxiliar de recepció/oficina.
- ✓ I Curs de Competències Laborals Bàsiques.
- ✓ IV Curs d'auxiliar de jardineria.
- ✓ S'han signat 32 convenis per la realització de pràctiques no laborals en l'empresa ordinària.
- ✓ Durant el 2010 han trobat feina 6 persones ateses en el Servei.
- ✓ S'ha fet el seguiment, mitjançant el Treball amb Suport, a un total de 12 persones al llarg de l'any.
- ✓ Ha començat a funcionar el Club de Feina per tal de donar continuïtat a l'itinerari individual i omplir l'espai de temps que queda entre la finalització d'una acció formativa o pràctiques i l'oferta laboral. El Club de Feina té com objectiu elevar el nivell de motivació, seguretat i autoconfecció de la persona durant el procés de recerca de treball.
- ✓ S'ha superat l'auditoria de qualitat ISO 9001:2008
- ✓ Per tirar endavant totes les accions, s'ha participat en el Programa de Treball amb Suport a l'Empresa Ordinària del Departament d'Empresa i Ocupació de la Generalitat de Catalunya i s'han rebut subvencions de diverses entitats d'estalvi.

+ Projectes

- Potenciar les accions de prospecció i sensibilització a l'empresa, fomentant la RSE.
- Impulsar el treball amb xarxa juntament amb altres entitats i serveis del sector per tal d'aconseguir el màxim nombre d'insercions.
- Seguir realitzant processos de formació adaptats a les necessitats i a les característiques del col·lectiu.

CEO del Maresme

Centre Especial de Treball

El CEO del Maresme és un Centre Especial de Treball que depèn, orgànicament, de la Fundació El Maresme i està dedicat total i exclusivament a la creació i el manteniment de llocs de treball per a persones amb discapacitat intel·lectual, amb l'objectiu de desenvolupar un treball productiu, participant regularment en les operacions de mercat i tenint com a finalitat la d'assegurar un treball remunerat i la prestació de serveis d'ajustament personal i social que requereixen els seus treballadors discapacitats, per aconseguir una millora en la seva qualitat de vida.

El CEO del Maresme integra persones en edat laboral i amb un grau de discapacitat igual o superior al 33% en un règim de treball normalitzat, a l'empresa ordinària o dins del propi CET.

El CEO del Maresme disposa de tres àrees de treball per poder fer el procés d'adaptació de les característiques de les persones als llocs de treball: Taller de Manipulats, Jardineria i serveis (neteges, aparcaments,...) i Serveis interns (menjadors, recepció, administració, manteniments...)

Per assolir aquest objectiu compta amb personal tècnic qualificat en les diverses àrees de treball del centre, caps de producció, monitors, administratius i amb el servei propi dels USAP (Unitat de Suport a l'Activitat Professional) format per dos treballadors socials i dos psicòlegs, tres tècnics i tretze monitors.

S'entén per Unitat de Suport a l'Activitat Professional els equips multiprofessionals emmarcats dins dels serveis d'ajustament personal i social dels Centres Especials de Treball, que mitjançant el desenvolupament de les funcions i comeses que tenen assignades, permeten ajudar a superar les barreres, obstacles o dificultats que els treballadors i treballadores amb discapacitat del Centre tenen en el procés d'incorporació a un lloc de treball, així com la permanència i progressió en el mateix.

| | |
|----|------------------------------|
| ☺ | 192 PERSONES OCUPADES |
| 66 | a Manipulats |
| 70 | a Jardineria |
| 42 | a Manteniment i Serveis |
| 14 | a Serveis Interns |





+ Destaquem

- ✔ Aplicació del projecte de creació de 14 llocs de treball.
- ✔ Posada en marxa de l'espai multimèdia per a la sensibilització, coneixement i l'aprenentatge de les noves tecnologies.
- ✔ Aprovació i validació de l'estudi de viabilitat per a l'aplicació del projecte de política salarial dels peons.
- ✔ Participació i col·laboració en el Pla de Formació de la Coordinadora de Tallers.
- ✔ Col·laboració amb la Universitat de Barcelona (Màster de teràpia cognitiva conductual). Pràctiques de Suport Psicològic.
- ✔ Col·laboració amb el servei de formació i inserció de la Fundació el Maresme (SEFI) per a la integració laboral de persones amb discapacitat a l'empresa ordinària.
- ✔ Consolidació de l'àrea de treball de serveis interns amb 14 peons.
- ✔ Participació en la creació de la comissió per l'elaboració de grups de treball amb famílies.

+ Projectes

A més de les funcions pròpies dels diferents equips de treball del CET, USAP i de l'acompliment de la pròpia cartera de serveis, els objectius del 2011 que es pretenen assolir són els següents:

- Facilitar l'accés a habitatges per fomentar la vida independent a les persones amb discapacitat intel·lectual.
- Continuar treballant en la integració a l'empresa ordinària sota demanda dels treballadors del CET i/o empreses, col·laborant amb el SEFI, el nou departament de formació i inserció de la Fundació el Maresme.
- Continuar en la recerca de noves àrees de treball per integrar persones amb discapacitat dins i fora del taller (digitalització de dades, netejes industrials, serveis d'hostesses.....)
- Elaboració i posada en marxa del projecte de grups de treball amb famílies.
- Aplicació del projecte de política salarial.
- Impulsar la creació de llocs de treball.





Servei d'Habitatges

El Servei d'Habitatges té per objecte proporcionar atenció i acompanyament en una llar substitutòria o pròpia, amb qualitat de vida i benestar, a persones adultes amb una discapacitat intel·lectual en grau igual o superior al 33%.

En funcionament des de l'any 1988, el Servei compta, ara com ara, amb dues modalitats de prestació de serveis.

El Programa de Suport a l'Autonomia a la Pròpia Llar -Servei d'Acompanyament i Suport a la Vida Independent (SASVI)- i les llars-residència:

La LLAR-RESIDÈNCIA LA RONDA.
La LLAR-RESIDÈNCIA VITÒRIA
La LLAR-RESIDÈNCIA LES SURERES.

Col·laboradors

Entre les diferents associacions i col·lectius que col·laboren/conflueixen amb el Servei d'Habitatges voldríem destacar d'una manera molt especial l'Espai Rabadà, on molts dels nostres usuaris/es fan tallers diversos, piscina, activitats de lleure, caps de setmana i colònies. L'Associació Taller d'Idees que ens ofereix diversos i suggeridors espais lúdics (Disconcerts, grup de percussió ...) i de formació (curs de teatre, d'arts plàstiques, d'expressió corporal...). Els Voluntaris pel Futur, entitat que participa en activitats esportives, culturals i lúdiques de la ciutat de Mataró. Les protectores d'animals de Mataró i d'Argentona. I també iniciatives com el Programa Apropa Cultura, liderat per l'Auditori de Barcelona (ara amb la participació del TNC, el Teatre Lliure i el Mercat de les Flors) que ens ha permès, un any més, gaudir de teatre, arts escèniques, dansa i bona música en directe en unes condicions molt especials.

La col·laboració de voluntaris a les llars-residències ha fet possible comptar amb un valuós suport-reforç que, en nombroses ocasions, ha possibilitat realitzar activitats que difícilment s'haurien pogut fer sense la seva col·laboració.

+ Destaquem

- ✔ Per abordar la complexa situació de persones amb discapacitat intel·lectual que presenten trastorns de conducta, s'han elaborat plans d'atenció individualitzada per facilitar la convivència a la llar i la qualitat de vida de les persones amb aquest tipus de trastorns.
- ✔ Celebració del 10è aniversari de la Llar-Residència Les Sureres i del Programa de Suport a l'Autonomia a la pròpia Llar.
- ✔ Incorporació de tres nous habitatges cedits per Prohabitatge al Programa de Suport a l'Autonomia a la pròpia Llar.
- ✔ La incorporació dels nostres habitatges del Programa de Suport a l'Autonomia a la pròpia Llar a la Xarxa d'Habitatges d'Inclusió Social ha permès continuar fent reformes i millores importants als pisos situats als barris de Palau, Cerdanyola i Pla d'en Boet (Mataró).
- ✔ S'ha acollit amb èxit la 3a Trobada Catalana d'Autogestors, precedida de diversos actes emmarcats en la 1a Setmana de l'Autonomia i la participació de les persones amb discapacitat intel·lectual de la ciutat de Mataró.

+ Projectes

- Executar les obres d'adequació i millora de la planta baixa de la Llar-Residència Vitòria i de la Llar-Residència les Sureres
- Optar a nous pisos de les futures promocions d'habitatge protegit o de baix cost (conveni amb Prohabitatge), afavorint així que el màxim de persones amb discapacitat intel·lectual amb un perfil alt d'autonomia puguin accedir a un habitatge que els permeti rebre els serveis del Programa de suport a l'autonomia a la pròpia llar
- Abordar, com a servei i juntament amb la resta de la institució, les interpel·lacions que suposen l'envelliment dels usuaris i les usuàries i les seves noves necessitats, la gran demanda de serveis d'acolliment residencial, i la situació dels usuaris/es amb trastorns de conducta i personalitat.
- Continuar treballant amb les plataformes perquè l'acolliment residencial i el programa de suport a l'autonomia a la pròpia llar gaudeixin del necessari reconeixement de les administracions.
- Oferir als treballadors i treballadores del Servei una formació contínua qualitativa que contempli les seves realitats i necessitats.

Residència - Llar Santa Maria

La Llar Santa Maria és un centre assistencial que atén persones en edat adulta amb discapacitat intel·lectual profunda, amb greus disfuncions i amb una necessitat de suport extens i generalitzat. Discapacitat sovint acompanyada de dèficits motrius i sensorials així com d'importants problemes de salut.

El centre contempla una atenció interdisciplinària per cobrir de manera integral les necessitats individuals d'assistència, educatives i emocionals. A la vegada que proporciona un seguiment molt acurat a nivell mèdic i rehabilitador.

25 PERSONES ATESES

20 places de Residència
5 places Centre de Dia

22 places ocupades per dones
3 places ocupades per homes

+ Destaquem

✓ Creació i muntatge de l'Aula d'Estimulació Multisensorial. Tot el personal d'atenció directa ha rebut formació per poder aplicar teràpies d'estimulació multisensorial a tots els usuaris i usuàries. L'aula ha esdevingut una eina fonamental permetent la interacció amb l'entorn a persones amb greus afectacions físiques, sensorials i intel·lectuals, i possibilita un espai totalment individualitzat obrint noves vies de treball i noves possibilitats de relació entre els terapeutes i les persones ateses al servei.

✓ Renovació de l'aula multimèdia incorporant materials més accessibles, com les pantalles tàctils per interactuar amb l'ordinador.

✓ La creació i recerca de nous materials multimèdia convenientment adaptats a les necessitats, gustos i preferències de les persones amb greus afectacions, així com l'elaboració de material propi amb l'assessorament de l'àrea I+D de la Fundació.

✓ Aplicació del SATI (Sistema Audiovisual Terapèutic Interactiu). Facilita que persones amb pluri-discapacitats greus puguin fer vibracions sonores, crear músiques i ritmes amb el moviment de qualsevol part del seu cos.

✓ Presència a la vida del barri i de la ciutat. S'han intensificat les sortides quotidianes i s'ha ampliat la seva participació en esdeveniments importants i festes de la ciutat.

✓ Impuls per poder treballar d'una manera més professionalitzada l'activitat d'expressió corporal i dramatització amb usuaris amb discapacitat intel·lectual greu.



- ✓ Revisió de tots els Programes d'Atenció Individual des d'una triple vessant: fisioteràpia, pedagogia i medicina.
- ✓ La formació continuada dels professionals que treballen a la llar: Estimulació multisensorial, hidroteràpia, intel·ligència emocional, contenció mecànica, tècniques de relaxació i estimulació basal.
- ✓ El Dr. Cano, neuròleg de la institució, ha fet xerrades informatives sobre l'epilèpsia o els processos de demència en persones amb greus afectacions intel·lectuals.
- ✓ L'equip tècnic ha estat novament convidat a participar com a docents en el curs de Cuidador/a de persones amb discapacitat, que imparteix l'IMPEM de l'Ajuntament de Mataró. Acolliment de personal en pràctiques.

+ Projectes

- Impulsar el projecte d'expressió corporal i dramatització per persones amb discapacitat profunda.
- Creació del consell de participació, el nou organisme per als centres on es presten serveis d'atenció diürna i serveis substitutoris de la llar que siguin de caràcter públic i els centres privats amb finançament de la Generalitat. Aquests consells han de constituir un espai d'informació, de consulta i de debat per a totes les persones que en formen part.

Col·laboradors

A la Llar es compta amb la col·laboració setmanal d'un equip de voluntàries que possibiliten les sortides dels usuaris fora del centre.

La major part d'aquestes persones pertanyen al grup VOLUNTARIS PEL FUTUR.

També s'ha comptat amb personal de pràctiques de diferents cicles formatius: Treballadores Familiars, Auxiliars de La Llar, Mòdul d'atenció Socio-Sanitària, Mòdul d'integració Social, Diplomatura d'educació Social.

Àrea d'Innovació i Comunicació

L'Àrea d'Innovació i Comunicació és el departament de la Fundació que gestiona projectes de base tecnològica adreçats a persones amb discapacitat. Coordina la comunicació institucional, el Servei de Formació i Assessorament en noves tecnologies i la Secció de Cooperació Internacional.

+ Destaquem

INNOVACIÓ

- ✔ Trasllat de la seu de l'Àrea al nou Parc Científic i de la Innovació TecnoCampus al Rengle de Mataró.
- ✔ Inici de la col.laboració amb l'Escola de Ciències de la Salut i el Benestar de la URL al TecnoCampus.
- ✔ 3a fase de desenvolupament del portal web www.casaldigital.cat
- ✔ 4a fase de desenvolupament del Messenger Visual.
- ✔ Publicació noves activitats www.lamosqueta.cat.
- ✔ Posada en funcionament Comunidad Virtual para Personas con necesidades especiales.
- ✔ 2n Pla de Formació en Noves Tecnologies per als professionals d'atenció directa de la Fundació.
- ✔ Equipament i dinamització de les noves Aules Multimèdia del Centre Ocupacional Jaume Isern, Llar Santa Maria i Servei Ocupacional d'Inserció.
- ✔ Presentació pública de la Comunidad Virtual para Personas con Necesidades Especiales al CEAPAT de Madrid.

COMUNICACIÓ

- ✔ Edició de nous vídeos divulgatius de l'activitat de la Fundació: del Servei d'Habitatges, de la Llar Santa Maria i del SASVI.
- ✔ Presentació de l'activitat de l'Àrea i dels seus projectes a diferents fòrums, jornades i congressos. Destaquem la participació al Saló AVANTE a Barcelona, el III Encuentro Internacional de Tecnología de Bajo Coste d'Albacete, el Congrés Internacional de Comunicació Augmentativa i Alternativa ISAAC a Barcelona, a la 9ena Diada de les Telecomunicacions de Catalunya i a les segones jornades sobre "Tecnologías de Apoyo Aplicadas a la Comunicación Aumentativa" a Logroño.
- ✔ Co-organització de les primeres Jornades Punt de Trobada Discapacitat i Tecnologia a Barcelona juntament amb la Fundació Mas Albornà.
- ✔ Publicació d'articles en revistes especialitzades.

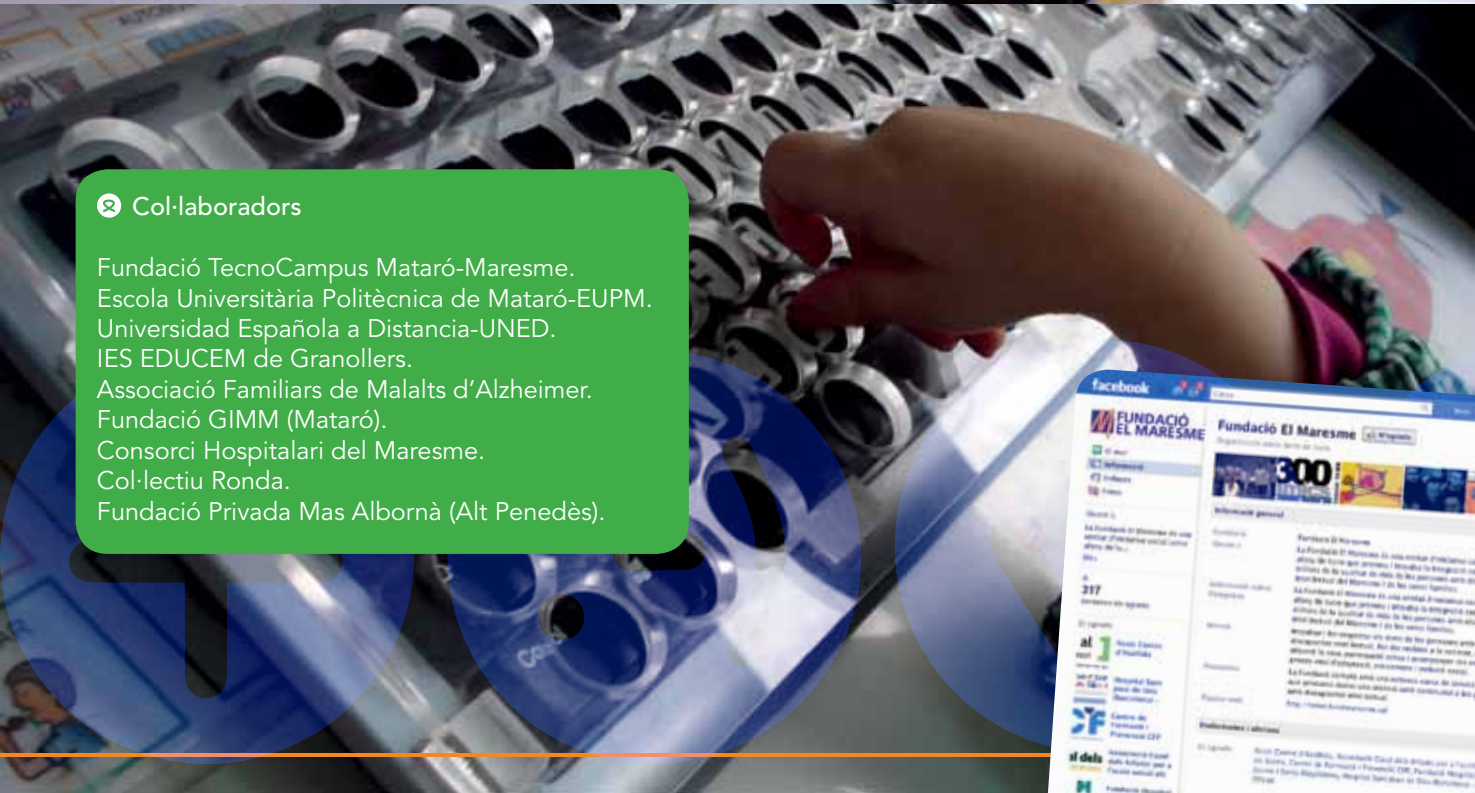
- ✔ Llançament i dinamització del Facebook de la Fundació El Maresme.
- ✔ Llançament i dinamització del canal de YouTube de la Fundació El Maresme.
- ✔ 2on Premi d'investigació sobre Persones amb Discapacitat Intel.lectual d'AMPANS.
- ✔ 1er Premi del Guardó dels Premis Benet Vigo de la Fundació Roca i Galès.
- ✔ Col.laboració en la formació d'alumnes (UNED, EUPM, EDUCEM i UPC).

COOPERACIÓ INTERNACIONAL

- ✔ Posada en funcionament de la Secció de Cooperació Internacional de la Fundació.
- ✔ Establiment de relacions institucionals amb la vicealcaldia de Masaya a Nicaragua.

+ Projectes

- Inici de les pràctiques i col.laboracions docents amb l'Escola de Ciències de la Salut i el Benestar de la URL al TecnoCampus.
- Desenvolupament de projectes:
 - 5a fase i darrera del Messenger Visual.
 - 2a fase del Programa A Mida.
 - 2a fase del Programa Tauleta a Mida.
 - Publicació noves activitats www.casaldigital.cat
 - Publicació noves activitats www.lamosqueta.cat
- Col.laboració amb l'Associació de Familiars de Malalts d'Alzheimer per al desenvolupament i testeig d'activitats del www.casaldigital.cat.
- Ampliació de la xarxa de socis i col.laboradors.
- 3r Pla de Formació en Noves Tecnologies per als professionals d'atenció directa de la Fundació.
- Organització de les Iles Jornades Punt de Trobada Discapacitat i Tecnologia al Centre de Congressos TecnoCampus Mataró.
- Lideratge del Grup d'Entitats Motor sobre Tecnologia i Discapacitat.
- Edició de nous vídeos divulgatius de l'activitat de la Fundació: del SEFI, dels STO's i d'activitats específiques a l'Escola l'Arboç: accessibilitat a l'ordinador i fisioteràpia .
- Col.laboració en la formació d'alumnes: Casal dels Oficis-IMPPEM; UNED; EDUCEM; EUPM; UPC
- Finançament del "Proyecto de atención psico social a Personas con Discapacidad a Masaya (Nicaragua)".



Col·laboradors

Fundació TecnoCampus Mataró-Maresme.
Escola Universitària Politècnica de Mataró-EUPM.
Universidad Española a Distancia-UNED.
IES EDUCEM de Granollers.
Associació Familiars de Malalts d'Alzheimer.
Fundació GIMM (Mataró).
Consorti Hospitalari del Maresme.
Col·lectiu Ronda.
Fundació Privada Mas Albornà (Alt Penedès).



Altres Iniciatives en Marxa



LA DOCÈNCIA

Col·laboració amb Universitats
i Centres Docents

memòria
**FUNDACIÓ
EL MARESME**
2010

És objectiu prioritari de la Fundació col·laborar en la formació del futur dels professionals del Tercer Sector de Catalunya. De l'àmbit educatiu i pedagògic, psicològic, sanitari, social i familiar, assistencial, professional i de lleure.

És per això que la Fundació el Maresme té subscrits múltiples convenis per tal de col·laborar en la formació pràctica i teòrica d'universitats, instituts, escoles i centres docents i acadèmics.

Universitats, Instituts i Escoles

Escola Universitària Politècnica de Mataró EUPMT
Escola Universitària del Maresme EUM
Escola Superior de Ciències de la Salut ESCS
Universitat de Barcelona UB
Universitat Autònoma de Barcelona UAB
Universitat Ramon Llull URL
Universitat Oberta de Catalunya UOC
Universidad Nacional de Educación a Distancia UNED
Institut d'Educació Secundària IES Alexandre Satorras de Mataró
IES Puig i Cadafalch de Mataró
IES Thos i Codina de Mataró
Escola Pia Santa Anna de Mataró
FRETA de Mataró
IES Maremar del Masnou
Escola de Capacitació Agrària Forestal de Sta. Coloma de Farners.
Àrea de formació ocupacional de l'IMPEM
Fundació Pere Tarrés



L'OFERTA FORMATIVA

Cursos i Tallers

L'oferta formativa, és el conjunt de cursos i tallers de formació que la Fundació el Maresme, ofereix a les persones adultes, amb discapacitat intel·lectual de la comarca del Maresme, en horari extra-laboral.

L'Oferta formativa ofereix una sèrie d' eines i recursos orientats al creixement personal, la integració social i la participació comunitària.



➔ 221 PERSONES HAN PARTICIPAT EN ELS DIFERENTS CURSOS

52 ALUMNES A L'ÀREA D'AULES EXTERNES

- 7 Curs de Lecto-escritura I.
- 6 Curs de Lecto-escritura 2 Alfabetització
- 6 Curs sobre l'actualitat a debat.
- 8 Curs nocions de càlcul
- 8 Alfabetització Informàtica
- 8 Perfeccionament d'informàtica
- 9 Iniciació a la informàtica

74 ALUMNES DE L'ÀREA D'HABILITATS SOCIALS I PERSONALS

- 10 Educació emocional
- 12 Tasques de la Llar
- 12 Cuina i hàbits d'alimentació saludable
- 8 Curs de cuina nivell I
- 8 Curs de cuina nivell II
- 6 Taller d'higiene i cura personal
- 6 Curs de Bricolatge
- 7 Costura
- 5 Labors

95 ALUMNES L'ÀREA D'EXPRESSION

- 15 Curs d'integració teatral
- 6 Curs de circ
- 7 Curs d'expressió corporal
- 8 Curs de fotografia de camp
- 8 Curs fotografia aplicada a la informàtica
- 12 Curs de country
- 14 Aprendre a caminar
- 12 Gimnàstica de manteniment
- 6 Pintura
- 7 Curs bio-còmic

+ Destaquem

- ✔ S'ha ampliat l'oferta de cursos, per tal de donar més cobertura a les demandes i interessos de les persones amb discapacitat (bio-còmic, pintura, circ, caminar, gimnàstica, labors, costura, càlcul...)
- ✔ S'ha augmentat la coordinació amb entitats cíviques i socials per tal de promoure la incorporació de persones amb discapacitat en les seves pròpies programacions i en l'ús de les seves instal·lacions: Cronopis, Biblioteca Pompeu Fabra, centre cívic Cerdanyola...
- ✔ S'ha obert la participació en els cursos a persones amb discapacitat psíquica que formen part d'altres entitats, i escoles de la comarca.

+ Projectes

- ➔ Consolidació del projecte d'oferta formativa, com a servei que ofereix la Fundació per a les persones amb discapacitat de la comarca.
- ➔ Continuar amb la tasca de recerca i coordinació amb entitats cíviques, socials, públiques i privades, per a promoure la incorporació de cursos en les seves programacions i l'ús de les instal·lacions.
- ➔ Diversificar l'oferta de cursos, tallers i activitats per tal de donar resposta a noves demandes i interessos de les persones amb discapacitat.
- ➔ Fer arribar l'oferta formativa a totes les persones adultes amb discapacitat de la comarca. Descentralitzar alguns cursos, realitzant-los en d'altres poblacions del Maresme.

Informe de Gestió i Dades de l'Entitat



ESTATS COMPTABLES 2010

memòria
**FUNDACIÓ
EL MARESME**
2010

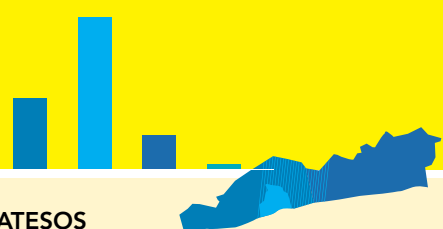
RESULTATS EXERCICI 2010 / Fundació Privada El Maresme

| • DESPESES | | | |
|-------------|-------|------------------------------|--------------------|
| | 6,5% | Compres | 520.374,2 |
| | 9,7% | Serveis Exteriors | 768.479,2 |
| | 0,1% | Tributs | 7.989,6 |
| 77,4% | | Despeses de Personal | 6.158.904,4 |
| | 0,1% | Despeses Extraordinàries | 8.217,1 |
| | 1,0% | Despeses Financeres | 77.519,5 |
| | 5,2% | Amortitzacions | 413.901,3 |
| | 0,0% | Provisions | 376,0 |
| | | Pèrdues i guanys | -215.837,7 |
| | | Totals | 7.739.923,6 |
| • INGRESSOS | | | |
| | 20,7% | Ingressos Serveis i Concerts | 1.589.978,0 |
| | 2,2% | Ingressos Socials i Altres | 173.956,8 |
| 72,8% | | Subvencions | 5.631.717,1 |
| | 4,2% | Altres Ingressos de Gestió | 322.367,2 |
| | 0,2% | Ingressos Financers | 12.904,5 |
| | | Totals | 7.739.923,6 |

RESULTATS EXERCICI 2010 / CEO del Maresme

| • DESPESES | | | |
|-------------|-------|--|--------------------|
| | 3,8% | Consums (compres i dif. d'existències) | 180.754,7 |
| | 6,9% | Serveis Exteriors | 327.031,0 |
| | 0,1% | Tributs | 5.081,3 |
| 86,0% | | Despeses de Personal | 4.105.724,5 |
| | 0,0% | Despeses Extraordinàries | 1.890,4 |
| | 0,3% | Despeses Financeres | 14.772,1 |
| | 2,8% | Amortitzacions | 132.513,4 |
| | 0,1% | Provisions | 4.009,4 |
| | | Pèrdues i guanys | 362.315,0 |
| | | Totals | 5.134.091,7 |
| • INGRESSOS | | | |
| | 44,9% | Ingressos per Vendes i Serveis | 2.307.238,8 |
| | 47,7% | Subvencions | 2.448.935,9 |
| | 5,2% | Ingressos Financers | 265.059,9 |
| | 2,2% | Ingressos Extraordinaris | 112.857,2 |
| | | Totals | 5.134.091,7 |

ELS SERVEIS I ELS CENTRES HAN ATÈS 2.182 PERSONES



475 USUARIS DELS SERVEIS D'ASSESSORAMENT I FORMACIÓ

- 211 Servei de Diagnòstic i Orientació
- 221 Oferta Formativa
- 40 SEFI

PROCEDÈNCIA DELS USUARIS ATEOS

- 27 % dels municipis del Baix Maresme
- 58 % de Mataró i Rodalies
- 13 % dels municipis de l'Alt Maresme
- 2 % de fora del Maresme

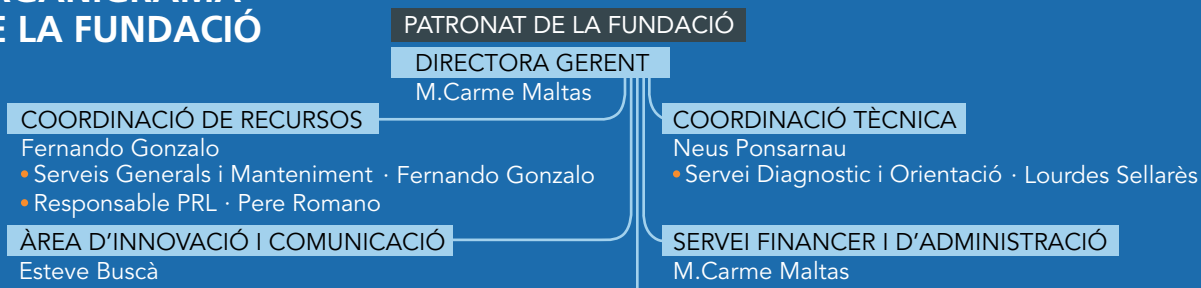
1.710 USUARIS DELS CENTRES

267 PROFESSIONALS A LA FUNDACIÓ I CEO

- 1.121 CDIAP
 - 656 Mataró
 - 262 Antena del Masnou
 - 203 Antena d'Arenys de Mar
 - 51 Escola L'Arboç
- 217 STO Serveis Teràpia Ocupacional
 - 80 Centre Ocupacional Jaume Isern
 - 27 Centre Ocupacional Can Targa
 - 30 Centre Ocupacional Les Sureres
 - 80 Centre Ocupacional Pere Parera
- 42 SOI Servei Ocupacional d'Inserció
- 25 Residència i Centre de Dia Llar Santa Maria
 - 20 Residència
 - 5 Centre de Dia
- 36 Llars Residència (Ronda/ C.Vitòria/ Sureres)
- 26 Al SASVI
- 192 CEO Centre Especial de Treball
 - 66 Àrea de Manipulats
 - 70 Àrea de Jardineria
 - 42 Àrea de Manteniment i Serveis
 - 14 Àrea de Serveis Interns

- 218 PROFESSIONALS A LA FUNDACIÓ
 - 9 SERVEIS ADMINISTRATIUS I DE GESTIÓ
 - 14 SERVEIS GENERALS. Neteja i Manteniment
 - 5 SERVEIS DE RESTAURACIÓ
 - 5 SERVEIS TÈCNICS DE DIAGNÒSTIC I ORIENTACIÓ
- 27 CDIAP
- 34 ESCOLA L'ARBOÇ
- 50 STO
 - 7 SOI I SEFI
- 32 SERVEI D'HABITATGES I SASVI
- 29 RESIDENCIA LLAR SANTA MARIA
 - 5 ÀREA D'INNOVACIÓ
 - 1 ÀREA DE PREVENCIÓ DE RISCOS
- 49 PROFESSIONALS AL CEO
 - 3 SERVEIS ADMINISTRATIUS
 - 2 SERVEIS GENERALS
 - 4 SERVEIS TÈCNICS USAP
 - 32 JARDINERIA I SERVEIS
 - 8 MANIPULATS

ORGANIGRAMA DE LA FUNDACIÓ



Servei CDIAP

- Laia Serras
- Centre Mataró
- Antena El Masnou
- Antena Arenys de Mar

Escola L'Arboç

Emília Camins

Serveis d'Orientació i Inserció

- Mireia López
- Servei Ocupacional d'Inserció
- Servei Formació i Inserció Lab.

Residència Llar Santa Maria

- Domi Rodríguez
- Residencia
- CAE

Centre Especial de Treball CEO

- M.Carme Maltas
- Servei USAP Joan Estella
- Àrea Jardineria i Serveis Marc Oriol
- Taller Manipulats Josep R. Alonso
- Àrea de Serveis Joan Estella

Servei d'Habitatges

- Gabriel Cañete
- Llar La Ronda
- Llar Vitòria
- Llar Les Sureres
- SASVI

Serveis Teràpia Ocupacional

- Elisabeth Jovés
- STO Jaume Isern
- STO Can Targa
- STO Les Sureres
- STO Pere Parera

La Xarxa de la Fundació El Maresme



AGRAÏMENTS

La tasca que té encomanada la Fundació El Maresme no seria possible sense la complicitat, disposició i finançament d'una gran xarxa d'amics i col·laboradors.

A tots ells els volem agrair molt la seva contribució.

De manera especial volem significar la tasca del voluntariat, persones que dediquen part del seu temps i energia donant suport a diferents iniciatives dels centres i serveis de la Fundació amb dedicació i altruisme.

I també d'una manera especial al Consell Comarcal, a tots els Ajuntaments del Maresme i a les entitats i empreses col·laboradores.

memòria
**FUNDACIÓ
EL MARESME**
2010

La Fundació té signats convenis amb les diferents administracions públiques i es reben subvencions de:



Ministerio de Industria Turismo y Comercio
Ministerio de Sanidad y Política Social
Ministerio de Educación



**Generalitat
de Catalunya**

Dept. de Benestar Social i Família. Dept. d'Ensenyament.
Dept d'Empresa i Ocupació. Dept. de Salut



**Ajuntament
de Mataró**



AJUNTAMENTS

| | | |
|----------------|----------------|----------------------|
| Alella | Canet de Mar | Premià de Dalt |
| Arenys de Mar | Dosrius | Premià de Mar |
| Arenys de Munt | El Masnou | St. A. de Llaveneres |
| Argentona | Malgrat de Mar | Sant Pol de Mar |
| Cabrera de Mar | Òrrius | Vilassar de Dalt |
| Calella | Pineda de Mar | Vilassar de Mar |

També s'ha rebut finançament de:

Donants anònims i Socis Protectors.

Entitats financeres i de crèdit:

Obra social Caixa Laietana
Obra social Caixa de Catalunya
Obra social "La Caixa"
Caja Navarra
Obra social Caja Madrid
Obra social Caixa Manresa
Obra social Caixa Tarragona
Obra social CAM Caja de Ahorros Mediterraneo

Entitats:
Fundación ONCE
Fundació Cruyff

Empreses:
Procter & Gamble
Condis

També han col.laborat amb la Fundació:

Organismes públics:

CREDAC. Centre de Recursos Educatius per a Deficients Auditius. Dept. Educació.

LIC. Llengua Interculturalitat i Cohesió Social. Dept. Educació

Empreses:

Abanderado

Decathlon

Distribuciones Delfín García SL

SODEXO

Trepap Diet

Ferreteria Candau

CETEMMSA. Centre Tecnològic

Entitats i Associacions:

APPC de Tarragona Associació per a la Paràlisi Cerebral

Associació DISMA

Associació Taller d'Idees

Associació Voluntaris pel Futur

Barcelona Digital

Coordinadora de centres de profunds de Catalunya

Coordinadora de Tallers de Catalunya

Creu Roja de Mataró, El Masnou i Argentona

El Casal d'Avis del Parc de Mataró

Esplai Rabadà

Federació APPS

Fundació Alsina Arenas

Fundació Calàndria

Fundació Hospital St. Jaume i Sta. Magdalena de Mataró

Fundació Tecno Campus Mataró-Maresme

L'Auditori de Barcelona.

Les Societats Protectores d'Animals de Mataró i Argentona

Punt Òmnia de la Generalitat de Catalunya

Teatre Sala Cabanyes de Mataró

Com que som conscients de la importància del treball en xarxa i hi donem molt de valor, la Fundació El Maresme és membre actiu de:

ACTAS - Associació Catalana de Treball amb Suport.

AESE - Asociación Española de Empleo con Apoyo.

DINCAT - Discapacitat Intel·lectual Catalunya.

UCCAP - Unió Catalana de Centres de Desenvolupament Infantil i Atenció Precoç.



L'Associació de Pares

La Fundació El Maresme ha anat evolucionant per donar resposta als nous reptes que se li plantegen. Amatents a les necessitats, els Patrons de la Fundació vetllen pel bon funcionament general, la gestió de qualitat i l'eficiència econòmica. Els membres de l'Associació de Pares, des de la seva pròpia organització i els seus vincles amb la Junta de Patrons, contribueixen a afermar tots aquests valors, organitzant activitats per a les famílies i les persones assistides i defensant els seus drets.



Serveis Centrals de la Fundació

Plaça dels Bous, 3-5 / 08301 Mataró
Tel. 93 790 47 48 / Fax 93 790 52 32
fundmaresme@fundmaresme.cat

Escola d'Educació Especial l'Arboç

Plaça dels Bous, 3-5 / 08301 Mataró
Tel. 93 790 47 48 / Fax 93 790 52 32
arboc@fundmaresme.cat

**Centre de Desenvolupament Infantil i
Atenció Precoç del Maresme**

Prat de la Riba, 73 / 08301 Mataró
Tel. 93 790 24 47 / Fax 93 790 52 32
cdiap@fundmaresme.cat
Av. Joan XXIII, 13 / 08320 El Masnou
Tel. 93 540 71 39
Can Nadal, Mòduls Can Nadal
/ 08350 Arenys de Mar
Tel. 93 795 95 03

**Servei de Teràpia Ocupacional
Jaume Isern**

Galícia, 191 / 08303 Mataró
Tel. 93 757 87 18 / Fax 93 757 57 96
jisern@fundmaresme.cat

**Servei de Teràpia Ocupacional
Can Targa**

Camil Fabra, 15 / 08320 El Masnou
Tel. 93 540 02 77 / Fax 93 790 52 32
cantarga@fundmaresme.cat

**Serveis de Teràpia Ocupacional
Les Sureres**

Riu Segre, 25 / 08304 Mataró
Tel. 93 799 58 38 / Fax 93 757 57 96
cosureres@fundmaresme.cat

**Servei de Teràpia Ocupacional
Pere Parera**

Can Negoci, 28-30 / 08310 Argentona
Tel. 93 756 21 88 / Fax 93 757 91 86
pparera@fundmaresme.cat

**Servei de Formació i Inserció
SOI - SEFI**

Galícia, 191 / 08303 Mataró
Tel. 93 798 49 52 / Fax 93 757 57 96
soi@fundmaresme.cat

**Centre Especial de Treball
CEO del Maresme**

Galícia, 191 / 08303 Mataró
Tel. 93 757 83 88 / Fax 93 757 57 96
ceomaresme@fundmaresme.cat

**Àrea d'Innovació i
Desenvolupament**

Parc Tecnocampus.
Torre TCM2. Planta 3 Oficina 9.
Avda. Ernest Lluch, 32 08302 Mataró
Tel. 93 756 70 96 / Fax 93 790 52 32
innovacio@fundmaresme.cat

**Llar-Residència
La Ronda**

Ronda Alfons XII, 87
/ 08302 Mataró
Tel. 93 798 29 93
llarronda@fundmaresme.cat

**Llar-Residència
Carrer Vitòria**

Vitòria, 16 / 08303 Mataró
Tel. 93 799 48 85
llarvitoria@fundmaresme.cat

**Llar-Residència
Les Sureres**

Riu Segre, 25 / 08304 Mataró
Tel. 93 799 23 39
llarsureres@fundmaresme.cat

**Residència-Llar
Santa Maria**

Ronda Alfons XII, 127 / 08302 Mataró
Tel. 93 799 53 02
llarstamaria@fundmaresme.cat

**Programa de Suport a
l'Autonomia a la Pròpia Llar
SASVI**

Plaça dels Bous. 3-5 / 08301 Mataró
Tel. 93 790 47 48 / Fax 93 790 52 32
sasvi@fundmaresme.cat

**FES-TE
AMIC
DE LA
FUNDACIÓ**

**EL TEU AJUT I COMPROMÍS,
PER PETIT QUE SIGUI,
SERÀ MOLT VALUÓS.**



FES-TE VOLUNTARI

vullcolaborar@fundmaresme.cat
FES-TE AMIC DE LA FUNDACIÓ
vullcolaborar@fundmaresme.cat
COMPRA A LA BOTIGA VIRTUAL

http://www.fundmaresme.com/botiga.
labotiga@fundmaresme.cat

**ORGANITZA ACTIVITATS
DE SENSIBILITZACIÓ**

innovacio@fundmaresme.cat



FES XARXA

http://www.fundmaresme.cat
http://www.lamosqueta.cat
http://www.casaldigital.cat

http://www.youtube.com/fundmaresme
http://www.facebook.com/fundmaresme



FES UN DONATIU

Si us plau, porteu a la Fundació
el comprovant per a la desgravació.

Caixa d'Estalvis Laietana. 2042 0000 72 5730003185