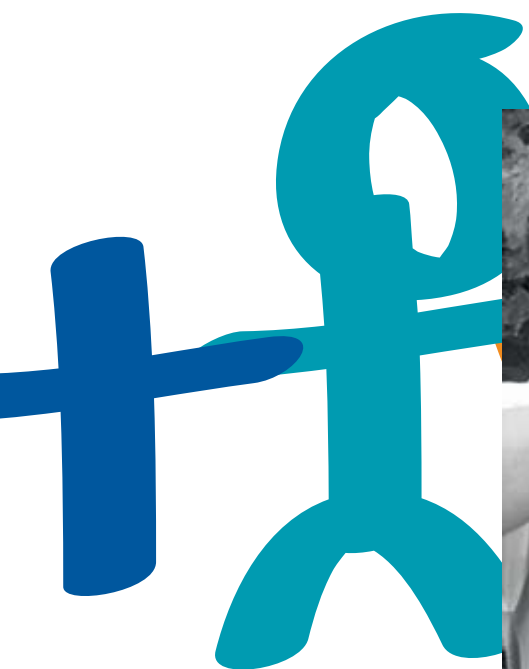




MEMÒRIA FUNDACIÓ EL MARESME 2009

**FUN
DAB
CIO** **M** **ARESME**
PRO PERSONES
AMB DISMINUCIÓ PSÍQUICA



Fotografia realitzada per Juan Antonio García i Josep A. Anton.
guanyadora del concurs fotogràfic d'enguany
organitzat pel Centre de Desenvolupament Infantil i Atenció Precoç.

Taula

MEMÒRIA

2009 **FUNDA**
el **CIO** **M** **ARESME**
PRO PERSONES
AMB DISMINUCIÓ PSÍQUICA

- 1.** Salutació. pàg. 4

- 2.** Fets Destacables de l'any 2009. pàg. 6

- 3.** Activitats dels Centres i Serveis. pàg. 10

- 4.** Altres Iniciatives en Marxa. pàg. 22

- 5.** Informe de Gestió i Dades de l'Entitat. pàg. 24

- 6.** La Xarxa de la Fundació El Maresme. pàg. 26

1. Salutació.

43 anys de feina, avala la tasca de moltes persones!

Benvolguts, teniu a les vostres mans la memòria de l'any 2009.

La memòria mostra tota l'estructura de la Fundació i la seva evolució durant els 365 dies de l'any. L'atenció als nostres assistits es basa en l'esforç, la il·lusió i la plena dedicació dels 270 professionals que els acompanyen. Ells són el nostre principal actiu.

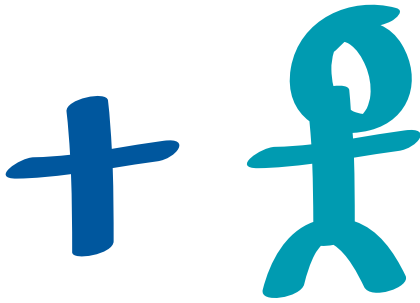
43 anys de feina, avala la tasca de moltes persones!

La Fundació, al llarg d'aquests anys, ha anat millorant els seus serveis i adaptant-los a les necessitats, demandes i reptes/interpel·lacions de cada moment. En l'actualitat, la Fundació el Maresme atén, des dels diferents serveis, un col·lectiu de més de 500 adults i de més de 1.000 infants i les seves famílies, tots ells de la comarca del Maresme.

Aquesta tasca és possible gràcies a les aportacions econòmiques que la Fundació rep de diferents àmbits: Generalitat, Ajuntaments de la comarca, així com de les obres socials de les caixes d'estalvi, entitats privades, empreses, sense oblidar les aportacions personals moltes de les quals són anònimes. Aprofitem aquí per agrair-los, a tots, la seva contribució.

Els límits que ens podem posar a la nostra actuació estan en el pressupost que puguem aconseguir finançar i en la seva rigorosa gestió de caire empresarial.

La missió de la Fundació és impulsar i fer respectar els drets de les persones amb discapacitat psíquica i fer-los també presents i visibles a la nostra societat, reclamant i afavorint la seva participació activa i acompanyant-los en el seu procés d'adaptació i creixement personal, d'inclusió social, d'inserció escolar i d'inserció laboral.



Aquests darrers anys hem posat en marxa el Servei de Formació i d'Inserció Laboral amb l'objectiu d'apropar molt més, encara, les persones amb discapacitat a la nostra realitat socio-laboral.

També us volem fer avinent que la Fundació no s'atura i per això la darrera àrea que ha creat és el Servei d'i+D. Actualment hi ha 5 persones treballant al Tecnocampus 1.0. Creiem que la Fundació no es pot quedar enrere davant dels nous reptes que ens presenta avui la societat, i per això s'ha posat en marxa aquest nou servei que té com a finalitat anar buscant eines per acostar les noves Tecnologies al Servei de les Persones. És en aquest camí de recerca i d'acompanyament a les persones amb discapacitat on el recolzament de la societat civil també s'hi fa present.

Us convidem a visitar sovint la nostra web: www.fundmaresme.cat on podreu anar seguint la marxa de la nostra entitat.

Per a l'any 2010, la construcció de la nova escola l'Arboç per part de la Generalitat de Catalunya i l'Ajuntament de Mataró esdevindrà un fet rellevant per a la Fundació i per a tota la comarca.

Finalment, dir-vos que, malgrat els temps difícils que vivim, tenim a favor nostre la Llei de Serveis Socials 12/2007 que ens empara, i que les diferents administracions són sensibles a les demandes socials: durant l'any 2009, s'ha concretat per al nostre col·lectiu amb l'aportació extraordinària en benefici dels Centres Especials de Treball, alguns dels quals molt tocats per l'actual situació econòmica.

Molt cordialment,
Ferran Rodriguez / **President de la Fundació**

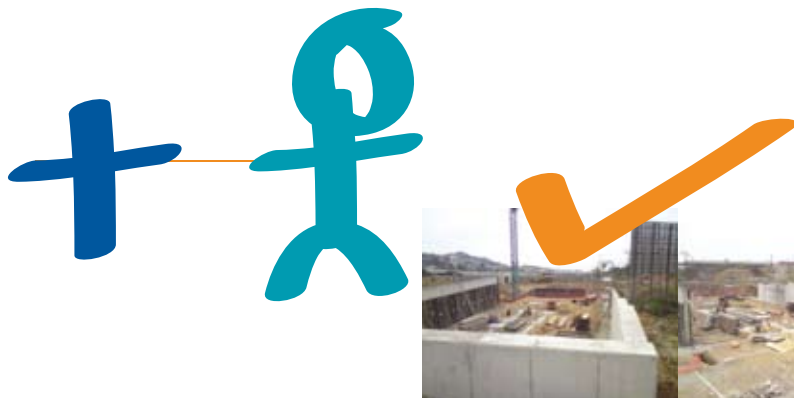
Junta del Patronat de La Fundació El Maresme

Sr. Ferran Rodriguez Quiles / **President**
Sra. Dèlia Pont Garriga / **Vicepresidenta**
Sr. Jaume Calsapeu Cantó / **Secretari**
Sr. Carlos Sancho Madruga / **Tresorer**
Sr. Pere Cabot Roig / **Vocal**
Sra. Teresita Parera Fontcuberta / **Vocal**
Sr. Jaume Parera Boix / **Vocal**
Sra. Carme Esteban Sánchez / **Vocal Ajuntament**
Sr. Ramon Llastarry Canadell / **Vocal C.Comarcal**
Sr. Josep Planas Nielfa / **Vocal**
Sr. Albert Vidal Solà / **Vocal**
Sra. Cristina Samsó Jubany / **Vocal**
Sr. Josep Morgades Pla / **Vocal**

2. Informe Fets Destacables de l'any 2009.

El 2009 ha estat, com sempre, un any molt intens de feina a la Fundació El Maresme.

Molta tasca del cada dia, poc soroll; molta gestió, molta xarxa, molts projectes. Bona feina !



Més Bon Servei.

La Fundació fa un esforç important en la millora de la prestació dels seus serveis. Projecta nous equipaments, millora els existents i amplia la seva oferta.



La futura nova Escola l'Arboç comença a caminar.

Un cop aconseguits els acords, els vist-i-plaus necessaris i el finançament per a la seva construcció, el projecte de la nova escola ja és una realitat. Durant el 2010 es farà el nou edifici i el setembre del 2011 obrirà les seves portes.

Les noves instal·lacions al Carrer de la Pagesia als entorns de Vallveric substituiran les que actualment l'Escola té a la Plaça dels Bous i que atén nens i nenes en edat escolar amb greus lesions neurològiques. L'edifici tindrà una superfície construïda de 2.051,33 m² i 1.795,73 m² de superfície útil. I suposarà una millora molt important quant al confort, accessibilitat i seguretat dels nens i nenes que hi seran atesos.



El Centre Ocupacional Jaume Isern aconsegueix el finançament i inicia les obres per a la millora de les seves instal·lacions.

El Centre ubicat a Mataró que atén persones adultes amb discapacitat podrà construir la seva sala polivalent i aula de psicomotricitat i nous vestuaris i dutxes.



El SASVI-Servei d'Acompanyament i Suport a la Vida Independent amplia la seva oferta d'atenció.

Més persones amb discapacitat intel·lectual amb necessitat de suport intermitent s'han pogut acollir a aquest programa que els presta servei i atenció en el propi domicili.

La incorporació d'aquest Servei al Programa d'Habitatges d'Inclusió Social de la Fundació Un Sol Món de Caixa Catalunya i el Departament de Medi Ambient i Habitatge de la Generalitat, han permès realitzar actuacions d'agençament i millora en 5 habitatges.

L'Ajuntament de Mataró, a través de la societat municipal Prohabitatge, ha incorporat dos nous pisos al Programa, permetent més cobertura en la prestació del servei.



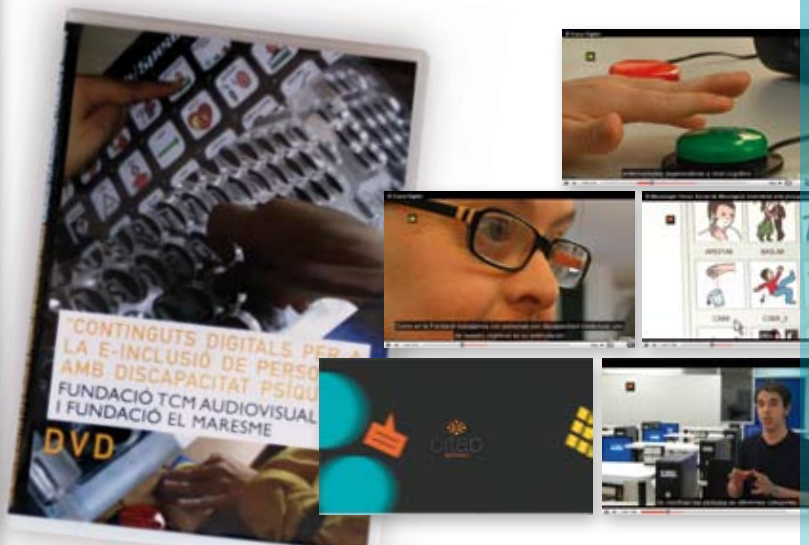
Més Comunicació.

La Fundació El Maresme reforça els seus elements comunicatius amb l'objectiu d'acomplir una de les seves finalitats fundacionals: contribuir a la sensibilització i al foment d'una societat per a tots, amb igualtat d'oportunitats i drets.

✓ Estrena el seu nou web corporatiu www.fundmaresme.cat. El nou portal dóna molta més informació del funcionament de l'entitat i de les seves activitats i incorpora molts més elements d'interactivitat per al seu públic potencial. Destaquen les seccions de notícies, consultes on-line, ofertes laborals, ofertes formatives i de pràctiques, la botiga virtual i la secció de col·laboracions.

✓ Els portals www.lamosqueta.cat i www.casaldigital.cat es consoliden com a portals de referència En l'àmbit de l'atenció a la discapacitat infantil i de persones adultes. Ofereixen més informació i proposen més activitats tant a les persones amb discapacitat i a les seves famílies com als professionals.

✓ La divulgació audiovisual de l'activitat de la Fundació pren força. L'entitat edita vídeos divulgatius de format breu de l'activitat dels seus centres i serveis i dels projectes innovadors que s'hi duen a terme i vol que siguin una eina útil per als interessats a conèixer-ne el seu funcionament.





Més Inserció Laboral.

La Fundació reforça el compromís assumit el 2008 per fer de la integració i la formació laboral un dels seus objectius estratègics.

- ✓ S'ha formalitzat la vinculació amb l'Associació Catalana de Treball amb Suport ACTAS i amb l'Asociación Española de Empleo con Apoyo AESE.
- ✓ Més de 50 persones demandants d'un recurs laboral o pre-laboral han estat ateses personalitzadament. A moltes d'elles, se'ls han elaborat itineraris individuals, han realitzat algun tipus d'acció formativa de tipus professionalitzador i han fet pràctiques en empreses. Algunes d'elles han pogut inserir-se en empreses ordinàries o en centres especials de treball.
- ✓ S'han dut a terme més accions formatives en col·laboració amb múltiples agents públics i privats: Curs d'auxiliar de jardineria. Curs d'auxiliar de recepció/oficina. Curs d'auxiliar administratiu. Curs d'auxiliar de perruqueria. Curs d'auxiliar de cuina.
- ✓ S'han signat més convenis de pràctiques en empreses i s'han aconseguit més insercions laborals.

Més Innovació.

En línia amb la nova activitat encetada per la Fundació l'any 2007, s'ha reforçat la tasca de l'Àrea d'Innovació en la gestió de projectes de base tecnològica i d'aplicació de les TIC al benestar, l'aprenentatge, la comunicació, el treball i la qualitat de vida de les persones amb discapacitat.

- ✓ S'ha posat en funcionament el Messenger Visual



Un canal de comunicació per missatgeria instantània digital basat en icones amb l'objectiu de possibilitar la comunicació entre persones que tenen dificultats de lectura, escriptura, d'expressió i/o moviment.



✓ S'ha presentat públicament la **Comunitat Virtual per a Persones amb Necessitats Especials**

www.comunidadcitap.org

Projecte finançat pel Plan Avanza del Ministerio de Industria Turismo y Comercio.

Un portal web que vol ser un gran magatzem de recursos per a les persones amb discapacitat, les seves famílies i cuidadors i els professionals que atenen.

✓ S'ha desenvolupat **El Programa A Mida.**

Recursos per a l'edició d'aplicacions basades en l'encerclament dirigit. Un software adreçat a persones amb qualsevol tipus de discapacitat, especialment a nens petits i que facilita el treball d'educadors i mestres.

✓ **La Llar Santa Maria i el CDIAP del Maresme**

Prenen la davantera en el foment de pràctiques innovadores i en el desenvolupament de noves formes d'atenció a les persones que atenen. Destaquen en aquest sentit el treball a través de la hidroteràpia i dels espais multisensorials.

I tot això, reforçant i fent créixer la **XARXA DE COMPLICITATS** amb les administracions, institucions públiques i privades i amb les entitats i empreses del nostre entorn. De cap altra manera es pot donar continuïtat en el servei a les persones amb discapacitat.



El Servei de Diagnòstic i Orientació

3. Informe d'Activitats dels Centres i Serveis.



La Fundació el Maresme ofereix el SDO per tal de donar resposta a les demandes i consultes que tenen relació amb la discapacitat intel·lectual en l'àmbit comarcal.

El Servei ofereix orientació i assessorament, així com diagnòstic bio-psico-social, en aquells casos que ho requereixin a través del seu equip tècnic interdisciplinari.

Constitueix, també, la porta d'entrada als serveis d'adults dels quals disposa l'entitat.

252 demandes ateses d'informació i orientació sobre la discapacitat, sol·licituds de serveis, sol·licituds de treball i de formació laboral, demandes per a temes relacionats amb la discapacitat intel·lectual i la incapacitació legal i gestions i tràmits administratius.



67 diagnòstics.


Població d'origen dels consultants:




43 % de Mataró
27 % de l'Alt Maresme
30 % del Baix Maresme

Derivacions:

72  a d'altres centres, serveis, cursos i activitats de la mateixa entitat.

92  a llista d'espera de diferents serveis

88  a d'altres serveis, centres i recursos externs a l'entitat.



El CDIAP del Maresme

El Centre de Desenvolupament Infantil i Atenció Precoç és un servei de la xarxa pública d'atenció integrat en el Sistema Català de Serveis Socials de la Generalitat de Catalunya. Està adreçat a atendre les famílies preocupades per qualsevol aspecte del creixement dels seus fills/es des del seu naixement fins als sis anys, que presenten algun tipus de trastorn, disfunció o disharmonia en el seu desenvolupament, o que es troben en situació de risc de patir-la.

És un servei d'assessorament, diagnòstic i tractament en règim ambulatori, l'àmbit d'intervenció del qual comprèn: el treball amb la comunitat, el diagnòstic bio-psico-social i l'atenció directa.



967 total dels nens/es atesos durant l'any
566 infants atesos a Mataró / Maresme central.
230 infants atesos al Masnou / Baix Maresme.
171 infants atesos a Arenys de Mar / Alt Maresme.



DESTACATS 2009 ✓

S'ha donat continuïtat als programes de coordinació tècnica, prevenció, detecció i assessorament amb els diferents serveis de la xarxa d'atenció a la infància de la comarca. També s'ha iniciat amb el CAP de Salut de Premià de Mar.



S'ha iniciat el treball de suport i assessorament a les escoles bressol municipals de les poblacions d'Arenys de Mar, Arenys de Munt, Canet; a l'escola bressol Els Garrofers de Mataró i l'escola bressol concertada Maricel d'Arenys de Mar.



S'ha augmentat l'equip de professionals per poder donar resposta a l'augment de les demandes d'atenció.



S'ha iniciat el treball d'assessorament al Centre d'Acollida de Menors Estels del Masnou.



S'ha establert l'acord de col·laboració amb el Servei de Neonatologia de l'Hospital Vall d'Hebron.



S'ha elaborat el Protocol per a la Detecció dels Trastorns de la Deglució en infants de 0 a 4 anys.



S'han celebrat les XV jornades per a professionals d'atenció a la primera infància: "L'infant vulnerable: reflexió sobre l'atenció a la família en situació de maltractament".

PROJECTES 2010 →

Celebració de les XVI jornades: "L'infant ens parla a través del seu cos".



Organitzar un Pla de Formació a Escoles Bressol sobre: les pors a la infància; el control d'esfínters, els senyals de risc i signes d'alerta a la primera infància; el llenguatge dels 2 als 3 anys.



Ampliació del treball de suport i assessorament a les escoles bressol municipals de la comarca que encara no s'atenen.



Inici de la col·laboració amb l'Hospital Germans Trias i Pujol de Badalona.

L'Escola d'Educació Especial L'Arboç

L'Escola d'Educació Especial L'Arboç és un centre educatiu d'atenció específica, d'àmbit comarcal, concertat pel Dept. d'Educació de la Generalitat de Catalunya, especialitzat en l'atenció de nens i nenes d'edat escolar (de 3 a 18 anys), amb lesions neurològiques greus i trastorns en l'organització motriu que interfereixen el procés de desenvolupament, aprenentatge i relació (paràlisi cerebral, malaltia degenerativa, post-traumatisme o altres).

Els serveis que ofereix l'Escola actualment són: atenció escolar; servei de menjador; atenció assistencial i de monitoratge; transport; tractament fisioterapèutic; tractament logopèdic; tractament amb suport informàtic i ajuts tècnics; suport, atenció i assessorament a les famílies; servei de treball social; servei de diagnòstic i orientació; seguiment mèdic i neurològic periòdic; servei psicològic.



48 ALUMNES EL 2009

DESTACATS 2009 ✓

Com a Servei Educatiu Específic de suport a l'alumnat amb discapacitat motor, s'ha seguit treballant en la Carta de Serveis a l'Escola Ordinària, per tal d'ajudar-la a dur a terme una inclusió respectuosa amb la diversitat.



S'ha continuat treballant en la reelaboració del currículum escolar en base a la nova proposta curricular competencial derivada de la LOE.



S'han dissenyat i creat programes de base tecnològica molt específics per a nens/es de diferents capacitats tant motrius com intel·lectuals.



S'ha iniciat l'aplicació del Sistema Audiovisual Terapèutic Interactiu SATI. Un software de l'APPC de Tarragona que facilita que persones amb pluri-discapacitats greus puguin fer vibracions sonores, crear músiques i ritmes amb el moviment de qualsevol part del seu cos.



S'han elaborat instruments d'observació i seguiment de resultats.



S'ha editat l'àudiovisual "El jocs de falda, com a eina per a la comunicació" amb finalitat docent i també per a divulgació professional.

PROJECTES 2010 →

Construcció del nou edifici per a l'escola, juntament amb l'Ajuntament de Mataró i la Generalitat. Un nou centre que ha de donar resposta a les mancances actuals d'espai i d'acondicionament (equipaments, infraestructures...). També permetrà obrir l'escola a la franja d'1 i 2 anys (llar d'infants), així com allargar l'escolaritat fins als 20.



Continuar elaborant el Manual de Bones Pràctiques de l'Escola a través de compartir, recollir, contrastar i valorar totes les actuacions i experiències que formen part del quefer diari, potenciant el treball multidisciplinari i en equip.



Editar dos nous àudiovisuals amb finalitat docent: "Eines d'accés a l'entorn per a persones amb discapacitat motriu" (autonomia i accessibilitat des de l'òptica fisioterapèutica) i "Eines d'accés a l'ordinador per a persones amb discapacitat motriu".



Els Centres Ocupacionals

Els centres presten el servei de Teràpia Ocupacional que està adreçat a persones amb discapacitat intel·lectual de més de 18 anys, amb un grau de discapacitat igual o superior al 65%.

Als Centres Ocupacionals es treballa:

AJUSTAMENT PERSONAL I SOCIAL

El conjunt d'activitats que tenen per objecte una habilitació de la persona i una millora amb el seu entorn cívic.

OCUPACIÓ TERAPÈUTICA

Consistent en tasques en les quals l'usuari pot adonar-se de l'assoliment d'un resultat material i satisfactori.

La Fundació El Maresme presta el Servei de Teràpia Ocupacional a través de quatre centres:

- El Centre Ocupacional Jaume Isern a Mataró.
- El Centre Ocupacional Can Targa al Masnou.
- El Centre Ocupacional Les Sureres a Mataró.
- El Centre Ocupacional Pere Parera a Argentona.



202 USUARIS

- 80 Jaume Isern
- 26 Can Targa
- 26 Sureres
- 70 Pere Parera

DESTACATS 2009 ✓

S'ha posat en marxa el Servei d'Atenció Post laboral (3 nous grups) per donar atenció a les persones que han estat treballadors/es del Centre Especial de Treball, i que ara, per motius d'edat, salut, necessiten un nou suport.



S'ha consolidat el funcionament de les Aules Multimèdia dels quatre Centres Ocupacionals. Especialment la del STO Can Targa, de nova creació.



S'ha elaborat el nou catàleg de productes manufacturats que es realitzen als diferents centres com a activitat d'ocupació terapèutica i que es poden trobar al portal web de la Fundació: www.fundmaresme.com/botiga.

PROJECTES 2010 →

Ajustar progressivament el funcionament dels nostres centres al Model d'Atenció Diürna proposat per l'Administració i les federacions d'entitats del sector de la discapacitat.



Finalitzar les obres d'adequació, ampliació i millora de la sala de psicomotricitat i vestuaris del C.O. Jaume Isern.



Avançar en el model organitzatiu d'atenció diferenciada als diferents perfils d'usuaris/es.



EL SOI

Servei Ocupacional d'Inserció

El Servei Ocupacional d'Inserció (SOI) atén persones amb discapacitat intel·lectual que estan en edat laboral amb un grau de disminució igual o superior al 33%, que han acabat el període de formació escolar i que encara no estan integrats ni al Centre Especial de Treball (CET) ni al Servei de Teràpia Ocupacional (STO).



42 USUARIS EL 2009

DESTACATS 2009 ✓

S'ha consolidat el funcionament de qualitat del servei a partir del seu redimensionament pel que fa al nombre d'usuaris/es, equip de professionals i nombre d'activitats.



S'han realitzat tot un seguit de tasques encaminades a la consecució dels dos objectius primordials del Servei, que són la formació laboral i l'ajust personal i social.



Seguint el Model d'Atenció Diürna, el Servei desenvolupa una sèrie d'activitats per tal de facilitar als seus usuaris un bon desenvolupament de les seves capacitats laborals, així com la millora dels aspectes relacionats amb la seva autonomia tant personal com social.

PROJECTES 2010 →

Continuar apostant per la formació en noves tecnologies com a recurs laboral per a les persones amb discapacitat intel·lectual.



Potenciar totes aquelles activitats que impulsin un bon desenvolupament personal i social per tal d'assegurar la plena integració a la societat.



Incloure en les activitats diàries indicadors dels aspectes motivacionals i de qualitat de vida dels nostres usuaris.



El SEFI

Servei de Formació i d'Inserció

El Servei de Formació i Inserció té per objecte formar i promoure la inserció laboral de les persones amb discapacitat intel·lectual al mercat de treball ordinari.

Són usuaris d'aquest servei les persones que s'adrecen a la Fundació per tal de trobar una sortida laboral o de participar en algun curs de formació professional. També ho poden ser treballadors del Centre Especial de Treball amb interès per conèixer altres realitats laborals.

Els objectius d'aquest Servei, pel que fa als seus usuaris, són:

- Millorar l'ocupabilitat, ampliant les competències professionals i tècniques.
- Afavorir el desenvolupament d'aspectes transversals que acompanyen el procés d'inserció.
- Acompanyar la persona en tot aquest procés mitjançant les accions pròpies de la metodologia del Treball amb Suport (TAS).

Els objectius pel que fa a les empreses són:

- Realitzar accions de prospecció i sensibilització.
- Informar i orientar sobre la inserció laboral de persones amb discapacitat intel·lectual.
- Intermediar entre l'empresa i l'usuari, oferint a l'empresa el seguiment a través del TaS.
- Dissenyar un itinerari a mida de cada persona, que s'anirà consolidant a través de les diferents àrees que conformen el funcionament del servei: acollida i orientació, formació i inserció.



- 30 Persones ateses per demanda d'un recurs laboral o pre-laboral.
- 52 Persones han realitzat algun tipus d'acció formativa de tipus professionalitzador.
- 25 Persones han realitzat pràctiques en empreses.
 - 5 Insercions laborals en empreses ordinàries.
 - 5 Insercions laborals en Centre Especial de Treball.

DESTACATS 2009 ✓

S'ha participat per segon any en el Programa de Prospecció i Acompanyament a la Inserció Laboral de Persones amb Discapacitat en el Mercat Ordinari, del Departament de Treball de la Generalitat. Aquest programa ha permès la realització de totes les accions i activitats encaminades a afavorir la inserció laboral.



S'ha participat per segon any en el "Programa de Empleo con Apoyo" de ECA Caja Madrid.



S'ha implantat el sistema de gestió de qualitat ISO 9001:2008



S'han realitzat les següents accions formatives (curs 2008-2009):

- II Curs d'auxiliar de jardineria. Organitzat conjuntament amb l'IMPEM de l'Ajuntament de Mataró.
- IV Curs d'auxiliar de recepció/oficina. Amb la col·laboració de Bancaja.
- V Curs d'auxiliar de recepció/oficina. Amb la col·laboració de l'Obra Social de la Fundació "la Caixa".
- I Curs d'auxiliar de perruqueria.
- I Curs d'auxiliar de cuina. Organitzat conjuntament amb l'escola del Gremi d'Hostaleria i Turisme del Maresme.



S'han realitzat noves accions de prospecció en empreses de Mataró i la comarca del Maresme i s'han signat convenis amb les empreses ordinàries on s'han fet les insercions per tal de dur-ne a terme el seguiment.

PROJECTES 2010 →

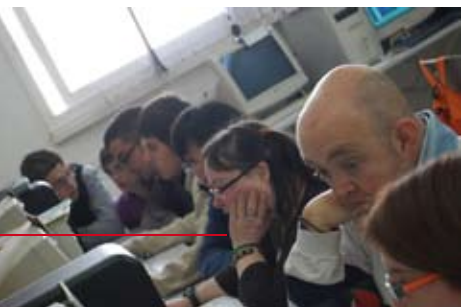
Seguir impulsant la inserció a l'empresa ordinària de les persones amb discapacitat intel·lectual.



Seguir apostant per una formació professionalitzadora, ajustada a les necessitats dels nostres usuaris/es i a les oportunitats que el mercat laboral ofereix. Encetar noves àrees i especialitats formatives.



Potenciar les pràctiques laborals en entorns reals, com a eina bàsica per aconseguir una inserció laboral amb èxit. Promoure la signatura de convenis marc amb empreses que assegurin llocs de pràctiques.



El Centre Especial de Treball CEO

El C.E.O del Maresme és el Centre Especial de Treball de la Fundació El Maresme i està dedicat a la creació i al manteniment de llocs de treball per a persones amb discapacitat intel·lectual de la comarca, amb l'objectiu de desenvolupar un treball productiu, participant regularment en les operacions de mercat i tenint com a finalitat assegurar un treball remunerat i la prestació de serveis d'ajustament personal i social que requereixen els seus treballadors discapacitats, per aconseguir una millora en la seva qualitat de vida.

El C.E.O. del Maresme integra persones en edat laboral i amb un grau de discapacitat igual o superior al 33% en un règim de treball normalitzat, a l'empresa ordinària o dins del propi CET.

Per assolir aquest objectiu, compta amb personal tècnic qualificat en les diverses àrees de treball del centre, caps de producció, monitors, administratius i amb la Unitat de Suport a l'Activitat Professional, format per dos treballadors socials i dos psicòlegs.

El CEO del Maresme té tres àrees de treball per poder fer el procés d'adaptació de les persones als llocs de treball:

- Manipulats
- Jardineria i Serveis (neteges, pàrquings,...)
- Serveis Interns (Menjadors, recepció - administració, manteniments...)

DESTACATS 2009

S'ha posat en funcionament l'Espai Multimèdia per a donar servei als treballadors del CET tot motivant-los i acompanyant-los en l'ús de les noves tecnologies.



S'han creat 14 nous llocs de treball a l'Àrea de Jardineria i Serveis i s'ha aconseguit el finançament per a la remodelació dels vestuaris i serveis de l'Àrea de Jardineria.



S'ha renovat la flota de vehicles i s'ha fet una forta inversió en la dotació de maquinària per als treballs de jardineria i neteja de pàrquings.



S'ha donat continuïtat a la cooperació amb l'Escola de Capacitació Agrària de Sta. Coloma de Farners, atès que el CEO és reconegut com a model organitzatiu i de funcionament.



S'ha consolidat el Projecte d'Intervenció Comunitària adreçat a les persones amb discapacitat intel·lectual que són treballadors del CET i usuaris de les Àrees Bàsiques de Salut del Maresme.

PROJECTES 2010

Consolidació de l'Espai Multimèdia del Centre Especial de Treball. Ampliació dels serveis que s'hi presten i de l'horari de funcionament.



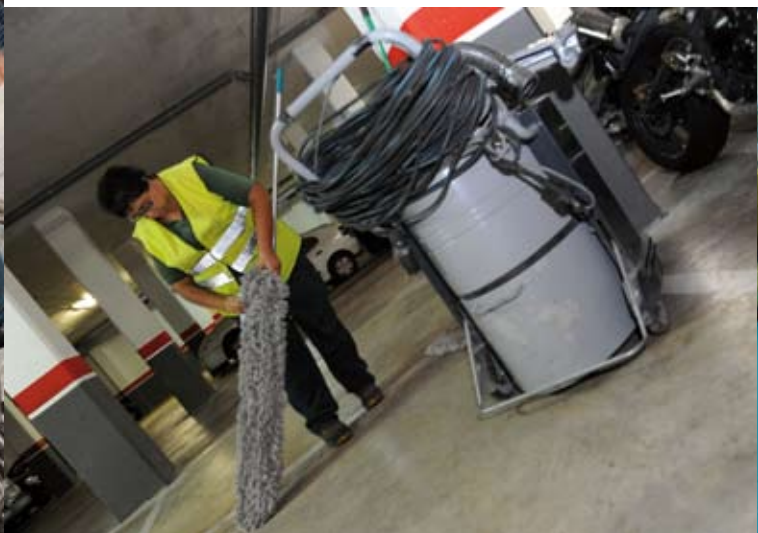
Continuar treballant en la integració a l'empresa ordinària sota demanda dels treballadors de CET i/o empreses, col·laborant amb el SEFI.



Continuar en la recerca de noves àrees de treball per integrar persones amb discapacitat dins i fora del taller.



Finalitzar les obres de remodelació dels vestuaris i serveis de l'Àrea de Jardineria i Serveis.





El Servei d'Habitatges

El SERVEI D'HABITATGES té per objecte proporcionar atenció i acompanyament en una llar substitutòria o pròpia, amb qualitat de vida i benestar, a persones adultes amb una discapacitat intel·lectual en grau igual o superior al 33% de la comarca del Maresme.

En funcionament des de l'any 1988, el Servei compta, fins aquest moment, amb dues modalitats de prestació de serveis:

Les llars-residència:

La LLAR-RESIDÈNCIA LA RONDA.
La LLAR-RESIDÈNCIA VITÒRIA
La LLAR-RESIDÈNCIA LES SURERES.

El Programa de Suport a l'Autonomia a la Pròpia Llar:

Proporciona una sèrie de suports puntuals i intermitents a aquelles persones amb discapacitat intel·lectual amb un nivell alt d'autonomia per tal que els faciliti la seva integració social i els permeti portar una vida independent i desinstitucionalitzada al seu domicili particular, ja sigui de lloguer o en propietat, sols o acompanyats.

A la Fundació, aquest programa rep el nom de Servei d'Acompanyament i Suport a la Vida Independent (SASVI).



36 Persones ateses en Llar-Residència
26 Persones ateses pel Programa de Suport a l'Autonomia a la Pròpia Llar - SASVI



DESTACATS 2009 ✓

S'han fet reformes i millores importants a 5 dels habitatges del Programa de Suport a l'Autonomia a la Pròpia Llar SASVI gràcies a la seva incorporació a la Xarxa d'Habitatges d'Inclusió Social de l'Obra Social de la Caixa Catalunya i el Dept. de Medi Ambient i Habitatge de la Generalitat de Catalunya.

+

S'han executat obres d'adequació i millora de la Llar residència La Ronda.

+

S'ha iniciat el servei d'infermeria a les llars-residència per al seguiment i control de la salut dels seus usuaris/es.

PROJECTES 2010 →

Acollir la 3a Trobada Catalana d'Autogestors, emmarcada en el Xè aniversari dels Pisos amb Suport de la Fundació.

+

Executar obres d'adequació i millora de la Llar-residència C.Vitòria i de la Llar-residència les Sureres.

+

Optar a nous pisos de futures promocions a la comarca d'habitatge protegit o de baix cost per tal d'ampliar la cobertura del Programa de Suport a l'Autonomia a la Pròpia Llar SASVI.



Residència Llar Santa Maria

La Llar Santa Maria és un centre assistencial que atén persones en edat adulta amb discapacitat intel·lectual profunda, amb greus disfuncions i amb una necessitat de suport extens i generalitzat. Discapacitat sovint acompanyada de dèficits motrius i sensorials així com d'importants problemes de salut.

El centre contempla una atenció interdisciplinària per cobrir de manera integral les necessitats individuals d'assistència, educatives i emocionals. A la vegada que proporciona un seguiment molt acurat a nivell mèdic i rehabilitador.



El servei compta amb dues modalitats d'assistència:

Centre diürn d'atenció especialitzada que dóna atenció a 5 persones.

Residència que atén 20 persones.

DESTACATS 2009 ✓

S'ha ampliat el Servei de Fisioteràpia, facilitant més assessorament a l'equip d'atenció directa així com el desenvolupament de noves activitats terapèutiques principalment hidroteràpia i estimulació multisensorial.



S'ha ampliat l'oferta pedagògica, ocupacional i lúdica: taller de bijuteria, activitats a l'hort, expressió corporal, dramatització terapèutica, taller de cuina, hidroteràpia i rehabilitació aquàtica.



S'han potenciat i dinamitzat les sortides i activitats fora de la llar com a complement de la tasca pedagògica que es porta a terme al centre: la teràpia assistida amb gossos o la participació en les activitats del Programa "L' Auditori Apropa", en són un exemple. Així com la participació en les activitats ciutadanes i del barri.



S'ha donat continuïtat a la implantació de les noves tecnologies en el treball amb les persones ateses. En aquest sentit s'ha iniciat l'aplicació del Sistema Audiovisual Terapèutic Interactiu SATI: un software de l'APPC de Tarragona que facilita que persones amb pluri-discapacitats greus puguin fer vibracions sonores, crear músiques i ritmes amb el moviment de qualsevol part del seu cos.



S'han dut a terme activitats de docència i divulgació adreçats a professionals del sector d'atenció a la dependència.

PROJECTES 2010 →

Instal·lació d'una Aula d'Estimulació Multisensorial i inici de l'activitat individual amb els usuaris/es del centre.



Continuar amb la tasca iniciada amb la Protectora d'Animals i encetar el treball terapèutic amb els usuaris/es amb més afectacions i trastorns relacionals. Assegurar el manteniment de l'activitat, duent-la a terme de manera personalitzada i establint el seguiment dels resultats.



L'Àrea d'Innovació

L'Àrea d'Innovació és el departament de la Fundació que gestiona projectes innovadors o que estan relacionats amb l'aplicació de les Noves Tecnologies al benestar, l'aprenentatge, la comunicació i la qualitat de vida de les persones amb discapacitat. Fa recerca aplicada i vigilància tecnològica.

Vetlla perquè les pràctiques innovadores i les noves tecnologies siguin un eix transversal de treball a tota l'entitat. Presta el Servei d'Assessorament i Formació als professionals dels serveis i centres. Gestiona i coordina els portals web de l'entitat i la comunicació institucional. Co-dirigeix el Centre per a la Innovació Tecnològica Aplicada a les Persones CITAP juntament amb l'EUPM i TCM M.



DESTACATS 2009 ✓

S'han desenvolupat els següents projectes: 2a fase de desenvolupament del Portal web www.casaldigital.cat; 1a fase del Programa A Mida; 1a fase del Programa La Tauleta Digital a Mida. S'ha finalitzat i presentat públicament la 3a fase del Messenger Visual.



S'ha finalitzat i presentat públicament la Comunitat Virtual per a Persones amb Necessitats Especials. www.comunidad-citap.org; projecte finançat pel Plan Avanza del Ministerio de Industria Turismo y Comercio.



S'ha presentat públicament la nova web corporativa de la Fundació El Maresme. www.fundmaresme.cat.



S'ha fet un salt molt important en fer de www.lamosqueta.cat i del www.casaldigital.cat els portals web de referència de la discapacitat infantil i adulta respectivament.



S'ha dut a terme el 1r Pla de Formació en Noves Tecnologies per als professionals d'atenció directa de la Fundació.



S'ha col·laborat en l'edició del vídeo "Jocs de Falda, com a estratègia per a potenciar la Comunicació" de l'Escola l'Arboç.

PROJECTES 2010 →

Trasllat a la nova seu de l'Àrea al Parc Científic i de la Innovació TecnoCampus al Rengle de Mataró i inici de la col·laboració amb la Facultat de Ciències de la Salut i el Benestar de la URL al TecnoCampus.



Desenvolupament de projectes: 3a fase de desenvolupament del Portal web www.casaldigital.cat. 4a fase de desenvolupament del Messenger Visual. 2a fase de desenvolupament del Programa a Mida. 1a fase de desenvolupament del projecte Catifa Electrònica.



Tast de les activitats del portal www.casaldigital.cat amb entitats de suport a malalts d'Alzheimer i demència senil.



Desenvolupament del projecte en cooperació "Ambient Intelligence" per a la cura i control de persones amb dependència.



2n Pla de Formació en Noves Tecnologies per als professionals d'atenció directa de la Fundació.

L'Oferta Formativa 2009

4. Altres Iniciatives en Marxa.

L'Oferta Formativa, és el conjunt de cursos i tallers de formació que la Fundació El Maresme, ofereix a les persones adultes, amb discapacitat intel·lectual de la comarca del Maresme, en horari extra-laboral. L'Oferta formativa ofereix una sèrie d'eines i recursos orientats al creixement personal, l'autonomia, la integració social i la participació comunitària.



156 persones han participat als diferents cursos:

54 alumnes a l'Àrea d'aules externes (lecto-escritura, economia personal i domèstica, informàtica...)

60 alumnes a l'Àrea d'habilitats socials i personals (tasques de la llar, cuina i hàbits d'alimentació saludable, higiene i cura personal, imatge i presentació personal, bricolatge...)

42 alumnes a l'Àrea d'expressió (teatre, expressió corporal, fotografia, country...)

DESTACATS 2009 ✓

S'ha consolidat la programació de cursos de l'Oferta Formativa. S'han ofert nous cursos i tallers.



S'ha avançat en la incorporació de les persones amb discapacitat en les programacions ordinàries d'oferta de cursos de les entitats i l'Ajuntament.

PROJECTES 2010 →

Augmentar la coordinació amb entitats cíviques, socials i esportives per tal de promoure la incorporació de les persones amb discapacitat en les seves programacions de cursos i en l'ús de les seves instal·lacions.



Ampliar l'oferta de cursos, tallers i activitats per tal de donar més cobertura a les demandes i interessos de les persones amb discapacitat.



La Docència:

Col·laboració amb Universitats i Centres Docents

És objectiu prioritari de la Fundació col·laborar en la formació del futur dels professionals del Tercer Sector de Catalunya. De l'àmbit educatiu i pedagògic, psicològic, sanitari, social i familiar, assistencial, professional i de lleure.

És per això que la Fundació el Maresme té subscrits múltiples convenis per tal de col·laborar en la formació pràctica i teòrica d'universitats, instituts, escoles i centres docents i acadèmics.

Universitats, Instituts i Escoles:

Escola Universitària Politècnica de Mataró EUPMT
Escola Universitària del Maresme EUM
Universitat de Barcelona UB
Universitat Autònoma de Barcelona UAB
Universitat Ramon Llull URL
Universitat Oberta de Catalunya UOC
Universidad Nacional de Educación a Distancia UNED

Escola de Capacitació Agrària Forestal de Sta. Coloma de Farners.

Institut d'Educació Secundària IES Alexandre Satorras de Mataró
IES Puig i Cadafalch de Mataró
IES Thos i Codina de Mataró
Escola Pia Santa Anna de Mataró
FRETA de Mataró
IES Maremar del Masnou

Àrea de formació ocupacional de l'IMPEM
Fundació Pere Tarrés



5. Informe de Gestió i Dades de l'Entitat.

ESTATS COMPTABLES

Fundació Privada El Maresme
RESULTATS EXERCICI 2009

FUNDACIÓ

• **DESPESES**

6,5 %	Compres	517.915,3
9,4 %	Serveis Exteriors	746.019,6
0,1 %	Tributs	5.401,0
78,0 %	Despeses de Personal	6.169.758,4
0,1 %	Despeses Extraordinàries	5.302,5
1,3 %	Despeses Financeres	100.264,8
4,6 %	Amortitzacions	362.199,9
0,1 %	Provisions	6.272,9
	Pèrdues i guanys	-421.654,0
	Totals	7.491.480,4

• **INGRESSOS**

17 %	Ingressos Serveis i Concerts	1.272.357,3
8,4 %	Ingressos Socials i Altres	628.929,3
70,3 %	Subvencions	5.265.719,3
3 %	Altres Ingressos de Gestió	227.960,0
1,3 %	Ingressos Financers	96.514,6
	Totals	7.491.480,4

Centre Especial d'Ocupació del Maresme
RESULTATS EXERCICI 2009

CEO

• **DESPESES**

4,05 %	Consums (compres i dif. d'existències)	194.261,61
6,20 %	Serveis Exteriors	297.419,87
0,04 %	Tributs	1.974,30
86,05 %	Despeses de Personal	4.125.599,13
0,01 %	Despeses Extraordinàries	296,91
0,42 %	Despeses Financeres	20.097,70
2,67 %	Amortitzacions	128.206,64
0,56 %	Provisions	26.715,23
	Pèrdues i guanys	178.757,17
	Totals	4.973.328,56

• **INGRESSOS**

52,46 %	Ingressos per Vendes i Serveis	2.609.079,07
43,71 %	Subvencions	2.173.937,51
0,59 %	Ingressos Financers	29.134,04
3,24 %	Ingressos Extraordinaris	161.177,94
	Totals	4.973.328,56

ATENCIÓ A LES PERSONES



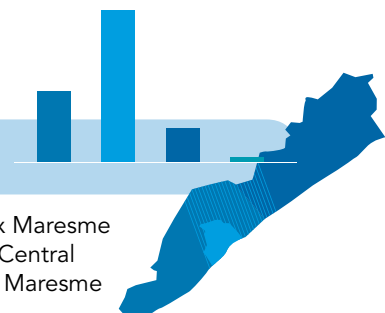
460 USUARIS DELS SERVEIS D'ASSESSORAMENT I FORMACIÓ

- 252 Servei de Diagnòstic i Orientació
- 156 Oferta Formativa
- 52 SEFI



PROCEDÈNCIA DELS USUARIS ATEOS

- 27 % dels municipis del Baix Maresme
- 58 % de Mataró i Maresme Central
- 13 % dels municipis de l'Alt Maresme
- 2 % de fora del Maresme



1.540 USUARIS DELS CENTRES

- 967 CDIAP
- 566 Mataró
- 230 Antena del Masnou
- 171 Antena d'Arenys de Mar
- 48 Escola L'Arboç
- 194 CEO, Centre Especial de Treball
- 68 Àrea de Manipulats
- 114 Àrea de Jardineria, Manteniment i Serveis
- 12 Àrea de Serveis Interns
- 202 STO, Serveis Teràpia Ocupacional
- 80 Centre Ocupacional Jaume Isern
- 26 Centre Ocupacional Can Targa
- 26 Centre Ocupacional Sureres
- 70 Centre Ocupacional Pere Parera
- 42 SOI
- 25 Residència i Centre de Dia Llar Santa Maria
- 20 Residència
- 5 Centre de Dia
- 36 Llars Residència (Ronda/ C.Vitòria/ Sureres)
- 26 Al SASVI

267 PROFESSIONALS A LA FUNDACIÓ I CEO

- 218 PROFESSIONALS A LA FUNDACIÓ
- 9 SERVEIS ADMINISTRATIUS I DE GESTIÓ
- 14 SERVEIS GENERALS. Neteja i Manteniment
- 5 SERVEIS DE RESTAURACIÓ
- 5 SERVEIS TÈCNICS DE DIAGNÒSTIC I ORIENTACIÓ
- 27 CDIAP
- 34 ESCOLA L'ARBOÇ
- 50 STO
- 7 SOI I SEFI
- 32 SERVEI D'HABITATGES I SASVI
- 29 LA LLAR SANTA MARIA
- 5 ÀREA D'INNOVACIÓ
- 1 ÀREA DE PREVENCIÓ DE RISCOS
- 49 PROFESSIONALS AL CEO
- 3 SERVEIS ADMINISTRATIUS
- 2 SERVEIS GENERALS
- 4 SERVEIS TÈCNICS USAP
- 32 JARDINERIA I SERVEIS
- 8 MANIPULATS

ORGANIGRAMA

PATRONAT DE LA FUNDACIÓ

DIRECTORA GERENT
M.Carme Maltas

COORDINACIÓ DE RECURSOS

- Fernando Gonzalo
- Serveis Generals i Manteniment Fernando Gonzalo
- Responsable PRL Pere Romano

COORDINACIÓ TÈCNICA

- Neus Ponsarnau
- Servei Diagnòstic i Orientació Lourdes Sellarès

ÀREA D'INNOVACIÓ
Esteve Buscà

SERVEI FINANCER I D'ADMINISTRACIÓ FUNDACIÓ I CEO
M.Carme Maltas

Servei CDIAP

- Laia Serras
- Antena El Masnou
- Antena Arenys de Mar

Escola L'Arboç

Emília Camins

Serveis d'Orientació i Inserció

- Mireia López
- Servei Orientació i Inserció
- S. Formació i Inserció Lab

Residència Llar Santa Maria

- Domi Rodríguez
- Residència
- CAE

Centre Especial de Treball CEO

- M.Carme Maltas
- Servei USAP Joan Estella
- Àrea Jardineria i Serveis Marc Oriol
- Taller Manipulats J.Ramon Alonso
- Àrea de Serveis Joan Estella

Servei d'Habitatges

- Gabriel Cañete
- Llar La Ronda
- Llar Vitòria
- Llar Les Sureres
- SASVI

Serveis Teràpia Ocupacional

- Elisabeth Jovés
- STO Jaume Isern
- STO Can Targa
- STO Les Sureres
- STO Pere Parera


6. La Xarxa de la Fundació El Maresme.

AGRAÏMENTS.

La tasca que té encomanada la Fundació El Maresme no seria possible sense la complicitat, disposició i finançament d'una gran xarxa d'amics i col·laboradors.

A tots ells els volem agrair molt la seva contribució.

De manera especial volem significar la tasca del voluntariat, persones que dediquen part del seu temps i energia donant suport a diferents iniciatives dels centres i serveis de la Fundació amb dedicació i altruisme.

 La Fundació té signats convenis amb les diferents administracions públiques i es reben subvencions de:



Ministerio de Industria Turismo y Comercio
Ministerio de Sanidad y Política Social
Ministerio de Educación



**Generalitat
de Catalunya**

Dept. d'Acció Social i Ciutadania
Dept. d'Educació
Dept de Treball
Dept. de Salut



**Ajuntament
de Mataró**

AJUNTAMENTS

Alella
Arenys de Mar
Arenys de Munt
Argentona
Cabrera de Mar
Calella
Canet de Mar
Dosrius
El Masnou

Malgrat de Mar
Òrrius
Pineda de Mar
Premià de Dalt
Premià de Mar
Sant Andreu de Llavaneres
Sant Pol de Mar
Vilassar de Dalt
Vilassar de Mar



✕ També s'ha rebut finançament de:

Donants anònims i Socis Protectors.

Entitats financeres i de crèdit:

Obra social CAM

Caja de Ahorros Mediterráneo

Obra social Caixa de Catalunya

Fundació Un Sol Món

Obra social "la Caixa"

Obra social Caixa Laietana

Obra social Caja Madrid

Obra social Caixa Manresa

Obra social Caixa Sabadell

Obra social Caixa Terrassa

Obra social Caixa Tarragona

Entitats:

Fundación ONCE

Fundació Cruyff

Empreses:

Procter& Gamble

✕ També han col.laborat amb la Fundació:

Organismes públics:

CREDAC. Centre de Recursos Educatius per a Deficients Auditius.

Dept. Educació.

LIC. Llengua Interculturalitat i Cohesió Social. Dept. Educació

Empreses:

Abanderado

Decathlon

Distribuciones Delfin García SL

SODEXO

Trepat Diet

Entitats i Associacions:

APPC de Tarragona Associació per a la Paràlisi Cerebral

Associació DISMA

Associació Taller d'Idees

Associació Voluntaris pel Futur

Barcelona Digital

Cettemsa. Centre Tecnològic

Coordinadora de centres de profunds de Catalunya

Coordinadora de Tallers de Catalunya

Creu Roja de Mataró, El Masnou i Argentona

El Casal d'Avis del Parc de Mataró

Esplai Rabadà

Federació APPS

Fundació Alsina Arenas

Fundació Calàndria

Fundació Hospital Sant Jaume i Santa Magdalena de Mataró

Fundació Tecno Campus Mataró-Maresme

L'Auditori de Barcelona.

Les Societats Protectores d'Animals de Mataró i Argentona

Punt Òmia de la Generalitat de Catalunya

Teatre Sala Cabanyes de Mataró

✕ Com que som conscients de la importància del treball en xarxa i hi donem molt de valor, la Fundació El Maresme és membre actiu de:

ACTAS - Associació Catalana de Treball amb Suport.

AESE - Asociación Española de Empleo con Apoyo.

APPS - Federació Catalana Pro Persones amb Disminució Psíquica

COORDINADORA DE CENTRES DE PROFUNDS DE CATALUNYA

COORDINADORA DE TALLERS

UCCAP - Unió Catalana de Centres de Desenvolupament Infantil

i Atenció Precoç.

Serveis Centrals de la Fundació

Plaça dels Bous, 3-5 / 08301 Mataró
Tel. 93 790 47 48 / Fax 93 790 52 32
fundmaresme@fundmaresme.cat

Escola d'Educació Especial l'Arboç

Plaça dels Bous, 3-5 / 08301 Mataró
Tel. 93 790 47 48 / Fax 93 790 52 32
arboc@fundmaresme.cat

Centre de Desenvolupament Infantil i Atenció Precoç del Maresme

Prat de la Ribera, 73 / 08301 Mataró
Tel. 93 790 24 47 / Fax 93 790 52 32
cdiap@fundmaresme.cat
Av. Joan XXIII, 13 / 08320 El Masnou
Tel. 93 540 71 39
Can Nadal, Mòduls Can Nadal
/ 08350 Arenys de Mar
Tel. 93 795 95 03

Servei de Teràpia Ocupacional Jaume Isern

Galícia, 191 / 08303 Mataró
Tel. 93 757 87 18 / Fax 93 757 57 96
jiser@fundmaresme.cat

Servei de Teràpia Ocupacional Can Targa

Camil Fabra, 15 / 08320 El Masnou
Tel. 93 540 02 77 / Fax 93 790 52 32
cantarga@fundmaresme.cat

Serveis de Teràpia Ocupacional Les Sureres

Riu Segre, 25 / 08304 Mataró
Tel. 93 799 58 38 / Fax 93 757 57 96
cosureres@fundmaresme.cat

Servei de Teràpia Ocupacional Pere Parera

Can Negoci, 28-30 / 08310 Argentona
Tel. 93 756 21 88 / Fax 93 757 91 86
pparera@fundmaresme.cat

Servei de Formació i Inserció SOI

Galícia, 191 / 08303 Mataró
Tel. 93 798 49 52 / Fax 93 757 57 96
soi@fundmaresme.cat

Centre Especial de Treball del Maresme

Galícia, 191 / 08303 Mataró
Tel. 93 757 83 88 / Fax 93 757 57 96
ceomaresme@fundmaresme.cat

Àrea d'Innovació i Desenvolupament

Vallveric, 85, 1ª Local 7 / 08304 Mataró
Tel. 93 756 70 96 / Fax 93 790 52 32
innovacio@fundmaresme.cat

Llar-Residència

La Ronda

Ronda Alfons XII, 87 / 08302 Mataró
Tel. 93 798 29 93
llarronda@fundmaresme.cat

Llar-Residència

Carrer Vitòria

Vitòria, 16 / 08303 Mataró
Tel. 93 799 48 85
llarvitoria@fundmaresme.cat

Llar-Residència

Les Sureres

Riu Segre, 25 / 08304 Mataró
Tel. 93 799 23 39
llarsureres@fundmaresme.cat

Residència

Llar Santa Maria

Ronda Alfons XII, 127 / 08302 Mataró
Tel. 93 799 53 02
llarstamaria@fundmaresme.cat

Programa de Suport a l'Autonomia a la Pròpia Llar - SASVI

Plaça dels Bous. 3-5 / 08301 Mataró
Tel. 93 790 47 48 / Fax 93 790 52 32
sasvi@fundmaresme.cat

COL·LABORA + AMB LA FUNDACIÓ.

FES-TE VOLUNTARI.

vullcolaborar@fundmaresme.cat

FES-TE AMIC DE LA FUNDACIÓ.

vullcolaborar@fundmaresme.cat

FES UN DONATIU.

Si us plau, porteu a la Fundació el comprovant per a la desgravació.
Caixa d'Estalvis Laietana 2042 0000 72 5730003185

COMPRA A LA BOTIGA VIRTUAL.

<http://www.fundmaresme.com/botiga>
labotiga@fundmaresme.cat

ORGANITZA ACTIVITATS DE SENSIBILITZACIÓ.

innovacio@fundmaresme.cat

FES XARXA.

<http://www.fundmaresme.cat>
<http://www.lamosqueta.cat>
<http://www.casaldigital.cat>
<http://www.comunidadcitap.org>
<http://www.youtube.com/fundmaresme>
<http://www.facebook.com/fundmaresme>