

MEMÒRIA 2008 FUNDACIÓ EL MARESME



**FUN
DA
CIÓ**



ARESME

PRO PERSONES
AMB DISMINUCIÓ PSÍQUICA



Fotografia de M^a Josep Guixot Rovira guanyadora del concurs fotogràfic d'enguany, organitzat pel Centre de Desenvolupament Infantil i Atenció Precoç.

MEMÒRIA 2008 FUNDACIÓ EL MARESME PRO PERSONES AMB DISMINUCIÓ PSÍQUICA

TAULA

Presentació	pag 4
Informe fets destacables de l'any	pag 6
Informe d'activitats de centres i serveis	pag 10
El serveis de diagnostic i orientació	pag 10
El CDIAP del Maresme	pag 11
L'Escola d'educació especial L'Arboç	pag 12
Els Centres Ocupacionals	pag 13
El SOI Servei Ocupacional d'Inserció	pag 14
El SEFI Servei de Formació i d'Inserció	pag 14
El Centre Espacial de Treball CEO	pag 16
El Servei d'Habitatges	pag 18
Residència: Llar Santa Maria	pag 19
L'Àrea d'Innovació	pag 20
L'Àrea de Serveis Generals i Gestió de Recursos	pag 21
Dades de l'entitat i Informe de gestió	pag 22
Altres iniciatives en marxa	pag 24
Agraïments	pag 26



// La Fundació Privada el Maresme Pro Persones amb Disminució Psíquica és una Institució d'iniciativa social sense afany de lucre que promou i impulsa la integració social i la millora de la qualitat de vida de les persones amb disminució psíquica a la Comarca del Maresme. La Fundació procura donar resposta a les necessitats i demandes de la comarca organitzant una xarxa de serveis que ofereixin una atenció en continuïtat a la persona amb disminució psíquica i a la seva família, des del seu naixement i al llarg del seu procés vital.

Durant la trajectòria de 42 anys d'atenció a aquest col·lectiu la Fundació ha anat adaptant-se a les necessitats que en cada moment es requerien, tant per la millora dels serveis com per l'adaptació a les demandes socials. En l'actualitat la Fundació el Maresme atén, des dels diferents serveis que la componen, a un col·lectiu de més de 500 adults i de 700 infants i a les seves famílies.

La missió de la Fundació és impulsar i fer respectar els drets d'aquest col·lectiu i fer-los visibles a la societat, reclamar i afavorir la seva participació activa i facilitar-los els accessos, acompanyant-los en el seu procés d'adaptació i creixement personal, d'inclusió social, d'inserció escolar, d'inserció laboral i de lleure.

PRESENTACIÓ

Actuacions destacades de l'any 2008

INAUGURACIÓ DEL SERVEI DE TERÀPIA OCUPACIONAL PERE PARERA, amb una capacitat de 80 places al municipi d'Argentona i que ha fet una aposta per l'accessibilitat i la sostenibilitat amb el medi ambient, ja que, entre altres, el nou centre està dotat amb una coberta de 300 plaques fotovoltaïques i una caldera de biomassa. La seva posada en marxa ha permès espondjar la llarga llista d'espera que s'havia generat en aquest últims anys.

CREACIÓ DEL SEFI (SERVEI DE FORMACIÓ I INSERCIÓ), seguint el procés d'ampliar l'oferta i donar respostes més adaptades a les persones, el Servei Ocupacional d'Inserció, ha creat una nova àrea, el SEFI, que ofereix diferents propostes formatives i capacita a les persones per a la seva inserció ja sigui dins el món laboral de l'empresa ordinària o dins un Centre Especial de Treball i amplia la proposta amb un seguiment continuat amb la metodologia de treball amb suport.

L'ESCOLA L'ARBOÇ, ha rebut la conformitat per part del Departament d'Educació de la Generalitat de Catalunya i amb el suport de l'Ajuntament de Mataró de la construcció d'un nou equipament. Les instal·lacions actuals fa molts anys que no reuneixen les condicions de seguretat adequades per una atenció de qualitat com l'escola s'esforça en oferir.

EL CDIAP DEL MARESME VA CELEBRAR ELS SEUS 25 ANYS DE FUNCIONAMENT I VA INAUGURAR LES NOVES INSTAL·LACIONS DE L'ANTENA NORD, a la població d'Arenys de Mar que permeten ampliar i millorar els espais d'atenció i consolidar un equip complet en aquesta zona.

CONSOLIDACIÓ DE LA NOVA ÀREA D'i+D que va iniciar la seva activitat a finals del 2007 i que ha rebut un fort reconeixement i embranzida durant el 2008, participant en la formació del CITAP (Centre d'Innovació Tecnològica Aplicada a les persones) juntament amb el Tecnocampus i la EUPM i amb el reconeixement de diferents subvencions per a portar a terme tots els seus projectes.

Plantejaments i objectius per a l'any 2009

Les preocupacions actuals de la Fundació quant a ampliació d'oferta assistencial es centren en els recursos residencials (residència de profunds, llar residència), per aquest motiu caldrà crear una comissió que elabori un estudi complet sobre les necessitats futures i contempli la demanda creixent així com l'envelliment del propi col·lectiu.

Els nous reptes de l'atenció diürna que ha de tenir en compte un ventall molt ampli de tipologia de persones que accedeixen a aquests serveis i les seves necessitats d'atenció al llarg del temps.

La implementació de la informàtica dins tots els àmbits d'actuació; les TICs s'han configurat com una de les eines més importants de comunicació i d'interacció per a totes les persones afectades per alguna discapacitat.

L'inici de la construcció de la nova escola l'Arboç serà un dels projectes que haurà de quedar definit en aquest any 2009 per tal que esdevingui una realitat a l'any 2011.

La definició i recerca de recursos per a tirar endavant nous projectes a la finca de Can Percala, finca cedida per la Fundació Alsina Arenas.

Continuar la tasca iniciada fa uns 2 anys de treballar per a millorar la dotació en la nostra comarca de recursos específics dins la xarxa de Salut Mental, ja que dins del col·lectiu de les persones amb discapacitat intel·lectual hi ha una prevalença elevada de trastorns psiquiàtrics que necessiten d'un abordatge qualificat.

La Fundació el Maresme compta amb una dotació de molts bons professionals i col·laboradors i és gràcies a ells que l'entitat pot oferir tots aquests serveis de qualitat que el col·lectiu de persones amb discapacitat demana.

INFORME DE FETS DESTACABLES DE L'ANY 2008



REPENSANT L'ATENCIÓ A LA PERSONA AMB DISCAPACITAT INTEL·LECTUAL

// El 2008 ha estat un any molt intens de feina per a la Fundació El Maresme. I també de realitzacions: s'han inaugurat nous centres, se n'ha ampliat d'altres, s'han posat en funcionament nous serveis, s'han establert noves aliances i col·laboracions.





MÉS PROXIMITAT AMB VOCACIÓ COMARCAL



AMB ELS NOUS EQUIPAMENTS A ARENYS DE MAR I ARGENTONA, LA FUNDACIÓ PRESTA ELS SEUS SERVEIS DES DE QUATRE MUNICIPIS DE LA COMARCA I APROPA LA SEVA TASCA CADA COP MÉS ALS SEUS USUARIS

// CDIAP NOVES INSTAL·LACIONS A ARENYS DE MAR

Al juliol obren les portes les noves instal·lacions de l'antena nord del CDIAP. Més espai, equipament més adequat, més proximitat, més atenció als nens i nenes de la zona i les seves famílies.

// STO PERE PARERA NOU SERVEI DE TERÀPIA OCUPACIONAL A ARGENTONA

Al setembre s'inaugura aquest nou centre emblemàtic de l'entitat, pioner en innovació social, energètica i mediambiental.

El centre ubicat a Argentona es va inaugurar amb la presència de la consellera d'Acció Social i Ciutadania de la Generalitat Catalunya, Carme Capdevila i una nodrida representació d'alcaldes i personalitats locals.



MÉS INNOVACIÓ MÉS FUTUR

LA FUNDACIÓ HA POSAT EN FUNCIONAMENT LA SEVA ÀREA D'INNOVACIÓ I DESENVOLUPAMENT, PER TAL DE PROMOURE LA RECERCA I GENERAR NOUS PROJECTES DE BASE TECNOLÒGICA

// S'HA INAUGURAT LA NOVA SEU DE L'ÀREA A L'EDIFICI TECNOCAMPUS 1.0 A VALLVERIC

Al juny del 2008 s'ha signat un conveni amb Fundació TecnoCampus Mataró-Maresme i l'Escola Universitària Politècnica de Mataró i s'ha constituït el CITAP, Centre per a Innovació Tecnològica Aplicada a Persones. Amb l'objectiu d'esdevenir punt de referència del territori en totes les línies relacionades amb l'aplicació d'innovació i tecnologia orientades a la millora de l'atenció, la integració i participació de les persones amb dependència.

// NOVA INSTAL·LACIÓ D'AULES MULTIMÈDIA

S'han instal·lat Aules Multimèdia a tots els centres i serveis d'adults per tal de que els seus usuaris pugin al tren de les noves tecnologies i avancin en la e-integració.

Amb aquesta aposta la Fundació es presenta disposada a assumir el repte de re pensar l'atenció a les persones amb discapacitat.



MÉS INTEGRACIÓ LABORAL

ENGUANY LA FUNDACIÓ HA REFERMAT EL SEU COMPROMÍS ENVERS LA INTEGRACIÓ SOCIAL I LABORAL DE LES PERSONES AMB DISCAPACITAT

// SEFI EL SERVEI DE FORMACIÓ I INSERCIÓ

Amb la voluntat d' ampliar les competències professionals de les persones amb discapacitat, oferint-los formació i promovent la seva ocupació i inserció a través d'itineraris laborals personalitzats i utilitzant la metodologia del Treball amb Suport.

MÉS XARXA

TEIXIR ENCARA MÉS COMPLICITATS AMB EL SECTOR D'ENTITATS, INSTITUCIONS I EMPRESES DE MATARÓ I COMARCA HA ESTAT UNA DE LES APOSTES DECIDIDES D'AQUEST ANY

// S'han signat múltiples convenis de col·laboració amb entitats, empreses i agents públics i privats.

Fundació TecnoCampus Mataró-Maresme. Fundació TCM Audiovisual. IMPEM. Consorci de Tractament de Residus Sòlids Urbans del Maresme. Fundació ADECCO. MetaLogenia. Obra Social de: Caixa Laietana, Caja Madrid, La Caixa, Caixa Catalunya, Caixa Sabadell, Caixa Tarragona, Caixa Manresa. Fundació Un Sol Món.

// Signatura de conveni amb Prohabitatge de l'Ajuntament de Mataró per a la cessió de dos habitatges per a dur-hi a terme el Programa SASVI: Servei d'Acompanyament i Suport a la Vida Independent, adreçat a persones amb discapacitat que opten per viure soles al propi domicili i que reben el suport intermitent de la Fundació per al desenvolupament de la seva vida diària.

// Signatura de conveni amb la Fundació Un Sol Món de Caixa Catalunya per tal d'incorporar els habitatges tutelats de l'entitat a la Xarxa d'Habitatges d'Inclusió Social.



EL SERVEI DE DIAGNÒSTIC I ORIENTACIÓ

El SEDIO vol donar resposta a les demandes i consultes que tenen relació amb l'àmbit de la discapacitat intel·lectual en l'àmbit comarcal. El Servei ofereix orientació i assessorament, així com diagnòstic bio-psico-social a aquells casos que ho requereixin a través del seu equip tècnic interdisciplinari.

Constitueix, també, la porta d'entrada als serveis d'adults de l'entitat.

232 demandes ateses
59 diagnòstics realitzats

Tipologia de les demandes ateses:

- 98 Sol·licituds de serveis ocupacionals, residencials, centres d'atenció especialitzada, CET, inserció laboral, de respir, del programa de suport a l'autonomia a la pròpia llar, de valoració de dependència.
- 71 Demandes d'informació i orientació per a temes laborals, formatius i legals.
- 63 Gestions i tràmits administratius.

Població d'origen dels consultants:

- 48% de Mataró
- 20% de l'Alt Maresme
- 32% del Baix Maresme

Derivacions:

- 102 han estat derivades a centres, serveis, cursos i activitats de la mateixa entitat.
- 42 estan en llista d'espera
- 88 s'han derivat a d'altres serveis, centres i recursos externs a l'entitat.

INFORME D'ACTIVITATS DE CENTRES I SERVEIS

EL CDIAP DEL MARESME

El Centre de Desenvolupament Infantil i Atenció Precoç és un servei de la xarxa pública d'atenció integrat en el Sistema Català de Serveis Socials de la Generalitat de Catalunya. Està adreçat a atendre a les famílies preocupades per qualsevol aspecte del desenvolupament dels seus fills/es des del seu naixement fins als sis anys, que presenten algun tipus de trastorn, disfunció, o disharmonia en el seu desenvolupament, o que es troben en situació de risc de patir-la. És un servei d'assessorament, diagnòstic i tractament en règim ambulatori; l'àmbit d'intervenció del qual compren: el treball amb la comunitat, el diagnòstic bio-psico-social i l'atenció directa.

752 TOTAL DE NENS/ES
ATESOS DURANT L'ANY
451 a Mataró
160 a El Masnou
141 a Arenys de Mar

DESTACATS 2008

- S'ha celebrat el 25è aniversari de la creació del centre.
- S'ha celebrat les 15enes jornades per a professionals d'atenció a la primera infància "Atenció Precoç: experiències, projectes, preguntes i mirades".
- S'han iniciat dels tractaments amb hidroteràpia a la piscina Municipal de Mataró.
- S'ha publicat el nou llibret divulgatiu de la col·lecció La família, així són les coses: "De l'alimentació a la parla" amb una tirada de 2500 exemplars.
- Ampliació i adequació de les instal·lacions de l'antena del Maresme Nord a Arenys de Mar. I consolidació un equip d'atenció complet.
- Ampliació del treball de suport i assessorament a les escoles bressol municipals de Mataró, Argentona, St.Vicenç de Montalt, El Masnou Teià i Alella.
- S'han dut a terme programes de coordinació tècnica, prevenció, detecció i assessorament; s'han definit protocols d'actuació de treball en xarxa i s'han realitzat estudis pilot de la incidència determinats trastorns en col·laboració amb la xarxa de serveis d'atenció a la infància de la comarca (Equips de pediatria, Escoles Bressol, Escoles, CRAE, Centres d'Acollida) en la línia dels objectius plantejats el 2007.

Els professionals del CDIAP actuen des dels seus tres emplaçaments:

SEU CENTRAL A MATARÓ

C/Prat de la Riba 73, Mataró

ANTENA DEL MARESME NORD

C/Can Nadal, Arenys de Mar

ANTENA DEL MARESME SUD

Av/Juan XXIII 13, El Masnou



PROJECTES 2009

- Ampliació del treball de suport i assessorament a les escoles bressol municipals de la comarca que encara no s'atenen.
- Inici dels treballs de coordinació tècnica amb els equips de pediatria de les Àrees Bàsiques de Salut de Mataró.
- Inici d'interconsultes entre el Centre de Salut Infantil i Juvenil (CSMIJ) de Calella i l'antena nord del CDIAP.
- Inici dels tractaments als infants amb hidroteràpia a la piscina de l'antena del Maresme Nord.
- Establiment de nous protocols interns d'observació i diagnòstic a infants.
- Elaboració d'un protocol de detecció de problemes de deglució en infants de 0 a 4 anys.
- Celebració de les 16s jornades per a professionals d'atenció a la primera infància: L'Infant vulnerable: reflexió sobre l'atenció a la família en situació de maltractament"
- Inici de la col·laboració amb el Servei de Neonatologia de l'Hospital de la Vall d'Hebron.

L'ESCOLA D'EDUCACIÓ ESPECIAL L'ARBOÇ

L'Escola d'Educació Especial L'Arboç és un centre educatiu d'atenció específica, d'àmbit comarcal, concertat pel Dept. d'Educació de la Generalitat de Catalunya, especialitzat en l'atenció de nens i nenes d'edat escolar (de 3 a 18 anys), amb lesions neurològiques greus i trastorns en l'organització motriu que interfereixen el procés de desenvolupament, aprenentatge i relació (paràlisi cerebral, malaltia degenerativa, post-traumatisme o altres).

**Els serveis que ofereix
l'Escola actualment són:**

Atenció escolar; servei de menjador; atenció assistencial i de monitoratge; transport; tractament fisioterapèutic; tractament logopèdic; tractament amb suport informàtic i ajuts tècnics; suport, atenció i assessorament a les famílies; servei de treball social; servei de diagnòstic i orientació; seguiment mèdic i neurològic periòdic; servei psicològic.

48 TOTAL D'ALUMNES EL 2008



DESTACATS 2008

- S'ha elaborat la cartera de serveis com a centre proveïdor de recursos i suports a l'escola ordinària, per tal de puguin dur a terme una inclusió respectuosa amb la diversitat.
- S'ha re elaborat el currículum escolar i s'han adaptat els seus continguts i metodologia en base a la nova proposta curricular competencial (capacitats i competències bàsiques) derivada del pas de la LOGSE a la LOE.
- S'ha format l'equip de professionals, en temes específics de neurologia aplicats a la tasca educativa i assistencial que du a terme l'escola (Medicacions i fàrmacs / Neurologia bàsica / Autisme i psicosis).
- S'ha arribat a una acord amb el Departament d'Educació de la Generalitat i amb l'Ajuntament de Mataró per a la construcció del nou edifici de l'escola.

PROJECTES 2009

- Implantació del nou currículum escolar.
- Elaboració del manual de bones pràctiques de l'Escola a través de compartir, recollir, contrastar i valorar totes les actuacions i experiències que formen part del quefer diari, potenciant el treball multidisciplinari i en equip.
- Impuls del projecte de construcció del nou edifici per a l'escola, juntament amb l'Ajuntament de Mataró i la Generalitat. Aquest projecte donarà resposta a les mancances actuals d'espai i d'acondicionament i al progressiu creixement del nombre d'alumnes. També permetrà obrir l'escola a la franja de 1 i 2 anys (llar d'infants), així com allargar l'escolaritat fins als 20.

ELS CENTRES OCUPACIONALS

Els centres presten el Servei de Teràpia Ocupacional que està adreçat a persones amb discapacitat intel·lectual de més de 18 anys, amb un grau igual o superior al 65%. Als Centres Ocupacionals es treballa:

- **L'ajustament personal i social:** que són el conjunt d'activitats que tenen per objecte una habilitació de la persona i una millora amb el seu entorn cívic.
- **L'ocupació terapèutica:** consistent en tasques en les quals l'usuari pot adonar-se de l'assoliment d'un resultat material i satisfactori.

201 TOTAL DE PERSONES ATESES
DURANT EL 2008

80 CO Jaume Isern
28 CO Can Targa
28 CO Les Sureres
65 CO Pere Parera

La Fundació El Maresme presta el Servei de Teràpia Ocupacional a través de quatre centres:

- El Centre Ocupacional Jaume Isern a Mataró
- El Centre Ocupacional Can Targa a El Masnou
- El Centre Ocupacional Les Sureres a Mataró, per a persones amb discapacitat psíquica d'edat avançada.
- El Centre Ocupacional Pere Parera a Argentona



DESTACATS 2008

- S'ha inaugurat i posat en funcionament el Centre Ocupacional Pere Parera a Argentona.
- S'han instal·lat Aules Multimèdia als Centres Ocupacionals Jaume Isern, Les Sureres, Can Targa i Pere Parera perquè els usuaris/es puguin fer us de les noves tecnologies i accedir a internet amb el suport de monitors especialitzats.
- S'ha organitzat la jornada tècnica intercentres ocupacionals "Els trastorns de conducta i les conductes disruptives" Per analitzar la incidència d'aquestes a la tasca quotidiana i com abordar-ne la intervenció.



PROJECTES 2009

- Adequació de la sala de psicomotricitat del CO Jaume Isern.
- Posar en marxa el Servei d'Atenció Post laboral, per a les persones que havent estat treballadors/es del Centre Especial de Treball, no poden continuar essent-ho per motius d'edat, salut o necessitat de suport.
- Potenciar la relació entre els diferents centres ocupacionals i la ciutat o vila que els acull, promovent la sensibilització i la participació comunitària.
- Elaborar un nou catàleg dels diferents productes manufacturats que es realitzen als diferents centres com a activitat d'ocupació terapèutica.
- Fer funcionar l'Aula Multimèdia del CO Can Targa i consolidar i prioritzar el treball amb les noves tecnologies i el funcionament de les Aules Multimèdia dels altres centres que ja les tenen.
- Prioritzar l'atenció a les persones amb necessitats específiques per motiu de processos d'envelliment prematur o demència.

EL SOI

Servei Ocupacional d'Inserció

El Servei Ocupacional d'Inserció (SOI) atén a persones amb discapacitat intel·lectual que estan en edat laboral amb un grau de disminució igual o superior al 33%, que han acabat el període de formació escolar i que encara no estan integrats ni al Centre Especial de Treball (CET) ni al Servei de Teràpia Ocupacional (STO).

42 TOTAL D'USUARIS EL 2008



DESTACATS 2008

- S'ha donat compliment al caràcter transitori del centre i s'ha aconseguit la derivació de 28 usuaris/es als diferents Serveis de Teràpia Ocupacional.
- S'ha posat en funcionament el Servei de Digitalització de Documents i Arxius (SEDDA) com a nova àrea de formació laboral basada en l'aplicació de les noves tecnologies. 5 usuaris/es del SOI han realitzat la formació necessària per poder dur a terme aquesta activitat.

PROJECTES 2009

- Consolidar el funcionament del servei a partir del seu redimensionament pel que fa al nombre d'usuaris/es, equip de professionals i nombre d'activitats; sense que afecti ni la qualitat ni el bon nivell d'atenció.
- Mantenir les 4 àrees de formació laboral en funcionament: Jardineria, Manipulats, Informàtica i Digitalització de documents i arxius.

EL SEFI

Servei de Formació i d'Inserció

El nou Servei de Formació i Inserció té per objecte promoure la inserció laboral de les persones amb discapacitat intel·lectual al mercat de treball ordinari.

Són usuaris d'aquest servei les persones que s'adrecen a la Fundació per tal de trobar una sortida laboral o de participar en algun curs de formació professional. També ho poden ser treballadors del Centre Especial de Treball amb interès per conèixer altres realitats laborals.

El SEFI ha desenvolupat tres àrees de funcionament: l'ÀREA D'ACOLLIDA I ORIENTACIÓ, l'ÀREA DE FORMACIÓ i l'ÀREA D'INSERCIÓ.

La metodologia de treball aplicada, pretén realitzar una intervenció a mida per cada usuari. És a dir, es dissenya un itinerari d'inserció personal en funció de les necessitats i del moment evolutiu de cadascú.

- 47 Demandes han estat ateses a través d'entrevistes concertades amb l'Àrea d'Acollida i Formació, fent demanda de recurs laboral o pre-laboral.
- 42 Persones han participat als cursos organitzats per l'Àrea de Formació.
- 20 Convenis amb empreses i entitats per a la realització de pràctiques.
- 10 Insercions laborals amb el perfil d'auxiliar de recepció/oficina.
- 3 Insercions laborals amb el perfil d'auxiliar de jardineria.



Els objectius d'aquest Servei, pel que fa als seus usuaris, són:

- Ofertir formació i millorar l'ocupabilitat, potenciant l'autonomia personal i social, a la vegada d'ampliar les competències professionals i tècniques.
- Afavorir el desenvolupament d'aspectes transversals que acompanyen el procés d'inserció: actituds, motivacions, hàbits de treball, etc..
- Acompanyar en tot el procés d'inserció mitjançant les accions pròpies de la metodologia del Treball amb Suport (TaS)

DESTACATS 2008

- Durant l'any 2008 el Servei de Formació i Inserció (SEFI) s'ha consolidat com una nova àrea dins del ventall de serveis que ofereix la Fundació.
- Des de l'Àrea d'Acollida i Orientació s'ha donat atenció a les demandes de recurs laboral o pre-laboral. S'ha realitzat la roda diagnòstica i aquelles persones que ha estat possible, s'han incorporat a les diferents accions formatives del Servei.
- S'han realitzat les següents accions formatives:
 - I Curs d' auxiliar de jardineria.
 - II Curs d'auxiliar de jardineria.
 - III Curs d'auxiliar de recepció/oficina.
 - IV Curs d'auxiliar de recepció/oficina
- S'han establert convenis de col·laboració amb empreses i entitats per a la realització de les pràctiques dels cursos d'auxiliar d'oficina.
- S'ha iniciat el procés per a l' implantació d'un sistema de gestió de la qualitat ISO 9001:2008. S'ha constituït el comitè de qualitat i s'ha realitzat la formació necessària per tal de portar a terme la implantació dels procediments oportuns.
- S'ha realitzat el seguiment de les persones contractades dins l'empresa ordinària, seguint la metodologia del Treball amb Suport (TaS).
- S'ha iniciat el projecte de "Tècnic d'Acompanyament a la Inserció".
- S'ha participat en el programa ECA de Caja Madrid, obtenint ajuts econòmics per cada persona inserida un cop passats els primers 6 mesos de contracte.

Els objectius pel que fa a les empreses són:

- Realitzar accions de prospecció entre les empreses de la nostra comarca.
- Informar i orientar sobre la inserció laboral de persones amb discapacitat intel·lectual.
- Intermediar entre l'empresa i l'usuari (anàlisi lloc de treball i perfil laboral).
- Ofertir a l'empresa el seguiment a través de la metodologia del Treball amb Suport.



PROJECTES 2009

- Realitzar noves edicions dels cursos d'auxiliar de jardineria i auxiliar de recepció/oficina.
- Organitzar i realitzar formació en noves possibles àrees laborals com són: hostaleria i perruqueria.
- Finalitzar el procés per l' implantació del sistema de qualitat ISO 9001:2008 i que es realitzi la certificació corresponent.
- Potenciar les accions encaminades a la prospecció d'empreses per tal de promoure i facilitar noves insercions laborals.
- Continuar participant en el programa del "Tècnic d'acompanyament a la inserció" de la Direcció General d'Igualtat d'oportunitats del Dept. de Treball, així com del programa ECA de Caja Madrid.

EL CENTRE ESPECIAL DE TREBALL CEO

El CEO del Maresme és el Centre Especial de Treball (CET) de la Fundació El Maresme i la seva finalitat és la creació i el manteniment de llocs de treball per a persones amb discapacitat intel·lectual a la comarca del Maresme.

Té l'objectiu de desenvolupar un treball productiu, participant regularment en les operacions de mercat i tenint com a finalitat la d'assegurar als seus treballadors discapacitats un treball remunerat i la prestació de serveis d'ajustament personal i social per tal d'aconseguir una millora en la seva qualitat de vida .

El C.E.O. del Maresme integra persones en edat laboral i amb un grau de discapacitat igual o superior al 33% en un règim de treball normalitzat, a dins del propi CET (en les Àrees de Jardineria i Serveis, en la de Manipulats i en la de Serveis Interns) i donant suport en aquelles persones que puguin tenir accés a l'empresa ordinària.

203 Persones amb discapacitat han treballat a les diferents àrees, durant l'any 2008

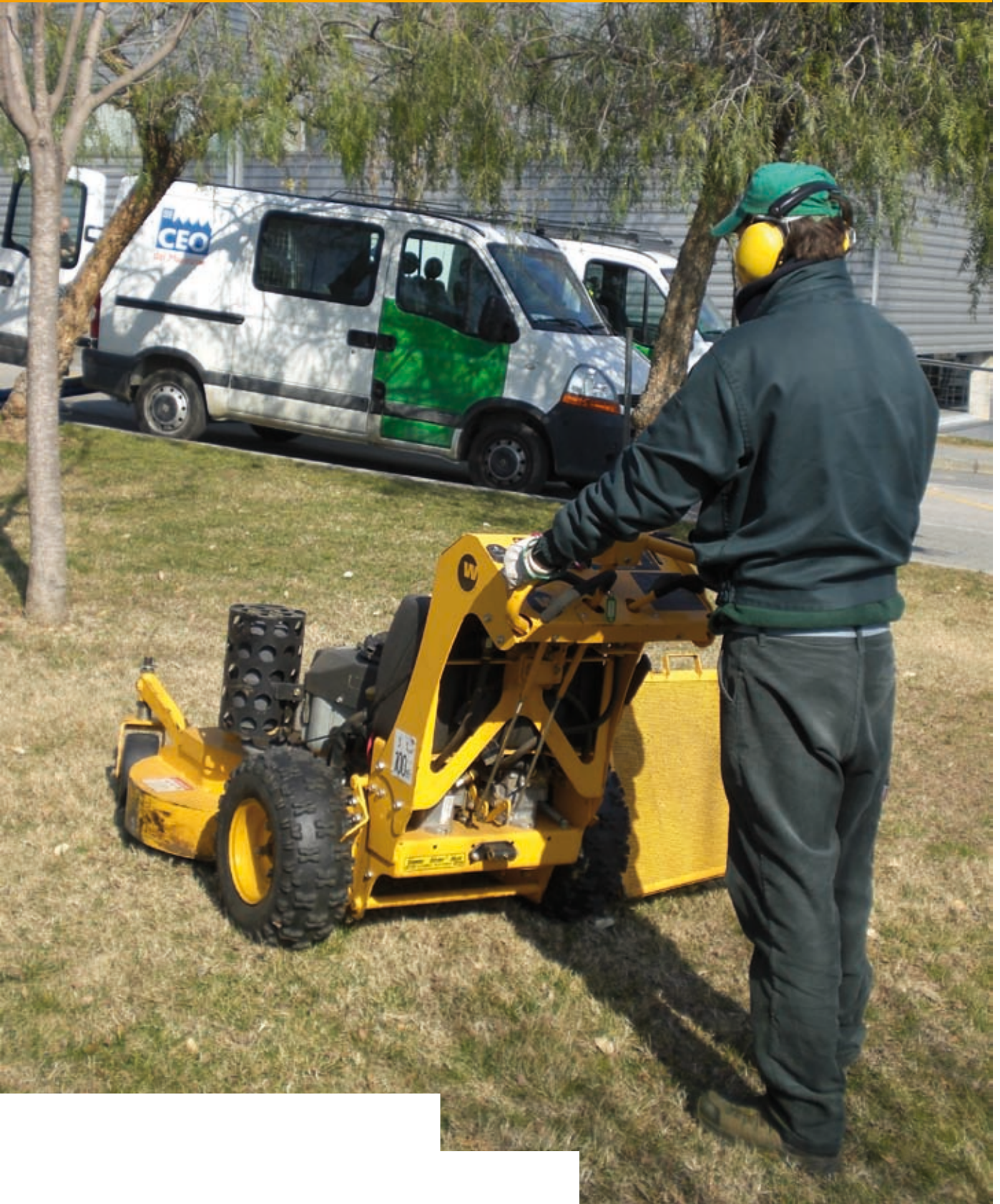


DESTACATS 2008

- S'han creat 12 nous llocs de treball.
- S'ha treballat la integració de 2 peons a l'empresa ordinària.
- S'ha participat i organitzat activitats formatives especialitzades per als treballadors discapacitats: d'aplicadors de productes fitosanitaris, ús pràctic de maquinària de jardineria; d'administratiu i oficial de recepció; d'higiene alimentària i manipulació d'aliments.
- L'Àrea de Serveis Interns ha crescut i s'ha consolidat.
- L'Àrea de Jardineria i Serveis ha ampliat la seva cartera de clients: Ajuntament de Caldes d'Estrac i Xarxa d'Equipaments Cívics de l'Ajuntament de Mataró.
- S'ha creat l'Oficina Tècnica de l'Àrea de Jardineria, procedint a la contractació d'un nou perfil professional: el d'enginyer agrònom.
- S'ha cooperat amb l'Escola de Capacitació Agrària Forestal de Sta. Coloma de Farners.
- S'ha col·laborat i participat en l'estudi de validació del CAMDEX-DS, per valorar els processos de deteriorament i demències.

PROJECTES 2009

- Creació de 14 nous llocs de treball.
- Recerca de noves àrees de treball per a integrar persones amb discapacitat intel·lectual. Dins i fora del taller. Col·laborant amb el Servei de Formació i Inserció de la Fundació (SEFI). Prioritzant la cerca de noves tasques per a l'Àrea de Manipulats.
- Posar en funcionament l'Àrea productiva de Digitalització de Documents Arxius i Dades.
- Desenvolupar el projecte tècnic de la fincs Can Percala d'Argentona. Amb la voluntat d'oferir un servei d'educació mediambiental a la comunitat i creant llocs de treball per a persones amb discapacitat intel·lectual.
- Aconseguir el finançament per a la remodelació dels vestuaris de l'àrea de Jardineria i Serveis i la renovació del parc mòbil i maquinària.
- Organitzar i impartir nous cursos de formació especialitzada per als treballadors així com mantenir la cooperació amb l'Escola de Capacitació Agrària Forestal.
- Ampliar la cartera de clients de jardineria.
- Elaboració de material de difusió i audiovisual de les activitats del centre.
- Creació de l'espai multimèdia adreçat als usuaris/es del centre.



EL SERVEI D'HABITATGES

El SERVEI D'HABITATGES té per objecte proporcionar atenció i acompanyament en una llar substitutòria o pròpia, amb qualitat de vida i benestar a persones adultes amb una discapacitat intel·lectual en grau igual o superior al 33% de la comarca del Maresme.

En funcionament des de l'any 1988, el Servei compta, fins aquest moment, amb dues modalitats de prestació de serveis:

Les Llars-Residència

La llar-residència LA RONDA

Atén 14 persones amb necessitats de suport diverses.

La llar-residència C/ VITÒRIA

Atén a 14 persones amb necessitats de suport diverses.

La llar-residència LES SURERES

Atén a 8 persones que o bé per la seva edat, per les seves capacitats o per les seves característiques necessiten d'un nivell de suport, extens i generalitzat.

36 Total d'atesos en llar-residència

23 Total d'atesos en el Programa de Suport a l'Autonomia a la Pròpia Llar



El Programa de Suport a l'Autonomia a la Pròpia Llar

Proporciona a aquelles persones amb discapacitat intel·lectual amb un nivell alt d'autonomia i capacitats, una sèrie de suports puntuals i intermitents, que els faciliten la seva integració social i els permet de portar una vida independent i desinstitucionalitzada al seu domicili particular, ja sigui de lloguer o en propietat, sols o acompanyats.

A la nostra entitat aquest programa rep el nom de Servei d'Acompanyament i Suport a la Vida Independent (Programa SASVI).

DESTACATS 2008

- S'ha celebrat el 20è aniversari del Servei.
- S'han incorporat els pisos de propietat, cedits o arrendats per la Fundació del Programa SASVI a la Xarxa d'Habitatges d'Inclusió Social de la Fundació Un Sol Món de la Caixa Catalunya.
- Prohabitatge de l'Ajuntament de Mataró ha cedit 2 pisos per a poder atendre nous usuaris/es del Programa SASVI.
- S'ha aconseguit finançament per a les obres d'adequació de la 1ª planta de la llar-residència La Ronda.
- S'ha dotat les llars-residència de connexió a internet.

PROJECTES 2009

- Executar les obres d'adequació de la 1a planta de la llar-residència La Ronda.
- Executar les millores a la llar-residència Les Sureres i la instal·lació de tota la fusteria d'alumini.
- Continuar amb la tasca d'interlocució amb els responsables de la gestió de l'habitatge de protecció pública per tal d'instar la reserva de pisos per a persones amb discapacitat intel·lectual en les seves promocions.
- Abordar solucions que donin sortida al dèficit de places d'acolliment residencial per a persones amb discapacitat intel·lectual de la comarca.
- Elaboració d'un protocol de gestió d'emergències amb la policia local i autonòmica.

RESIDÈNCIA: LLAR SANTA MARIA

La Llar Santa Maria és un centre assistencial que atén a persones en edat adulta amb discapacitat intel·lectual profunda, amb greus disfuncions i amb una necessitat de suport extens i generalitzat. Discapacitat sovint acompanyada de dèficits motrius i sensorials així com d'importants problemes de salut.

El centre contempla una atenció interdisciplinària per cobrir de manera integral les necessitats individuals d'assistència, educatives i emocionals. A la vegada que proporciona un seguiment molt acurat a nivell mèdic i rehabilitador.

DESTACATS 2008

- S'ha ampliat la plantilla de personal d'atenció directa, comportant una millora de l'atenció als usuaris/es.
- S'ha intensificat la col·laboració del personal del Centre amb el de la resta de les llars-residència de la Fundació. Compartint el servei de treball social i infermeria.
- S'ha impulsat la formació del personal d'atenció directa en relació a l'atenció a persones amb discapacitats greus.
- S'han adequat espais i s'han fet millores a nivell de confortabilitat. Assegurant així una bona atenció de les necessitats individuals de les persones ateses.
- S'han consolidat les iniciatives de promoció del Centre i de participació en la vida comunitària.
- S'ha ampliat l'oferta pedagògica, ocupacional i d'activitats lúdiques (taller de bijuteria, taller de cuina, d'expressió corporal i de dramatització terapèutica).
- S'ha instal·lat una Aula Multimèdia i s'ha donat l'impuls definitiu al treball amb les noves tecnologies amb els usuaris/es del Centre amb el suport de personal especialitzat.
- S'han iniciat les sessions de fisioteràpia i rehabilitació aquàtica a les instal·lacions del Centre Esportiu El Sorral.
- S'ha elaborat el nou model de Programa d'Atenció Individualitzada (PAI), per tal de poder fer una bona planificació del treball amb els usuaris/es des de diferents perspectives: mèdica-pedagògica-fisioterapèutica i social.

El servei compta amb dues modalitats d'assistència:

- Centre diürn d'atenció especialitzada.
- Residència.

25 TOTAL DE PERSONES ATESES

5 persones Centre diürn d'atenció especialitzada
20 persones A la Residència



PROJECTES 2009

- Ampliar el servei de fisioteràpia, especialment pel que fa a la rehabilitació aquàtica i l'estimulació multi sensorial.
- Adequar un espai/aula multi sensorial.
- Participar del treball terapèutic per a persones amb discapacitat. Que ofereix el Projecte Vincles de la Societat Protectora d'Animals.

L'ÀREA D'INNOVACIÓ

L'Àrea d'Innovació és el departament que gestiona i desenvolupa els projectes de la Fundació relacionats amb l'aplicació de les Noves Tecnologies al benestar, l'aprenentatge, la comunicació i la qualitat de vida de les persones amb discapacitat.

Fa recerca aplicada i vigilància tecnològica. Vetlla perquè les noves tecnologies siguin un eix transversal de treball a tota l'entitat. I co-dirigeix el Centre per a la Innovació Tecnològica Aplicada a les Persones CITAP juntament amb l'EUPM i TCM M.

- 156 Activitats d'assessorament i formació internes
- 12 Activitats d'assessorament extern
- 13 Activitats de promoció, comunicació i difusió
- 9 Participacions en jornades i congressos
- 10 Nombre de projectes realitzats

DESTACATS 2008

- S'ha inaugurat la nova seu de l'àrea a l'edifici TecnoCampus Mataró 1.0 a Vallveric.
- S'ha ampliat l'equip de professionals de l'Àrea, incorporant-hi un enginyer informàtic i un telecomunicacions.
- S'ha signat el Conveni per a la creació del Centre per a la Innovació Tecnològica Adaptada a Persones (CITAP) juntament amb TecnoCampus Mataró-Maresme TCM-M i l'Escola Universitària Politècnica de Mataró EUPM.
- S'ha fet la presentació pública del portal web www.lamosqueta.cat. Amb aplicacions multimèdia educatives i lúdiques pensades per a nens/es amb lesions neurològiques, professionals i familiars.
- S'han desenvolupat els següents projectes: 2a fase del desenvolupament del Messenger Visual. Continguts Digitals per a la e-inclusió. 1a fase de desenvolupament del Portal web CasalDigital.cat.
- S'ha començat a treballar en 1a fase de la Comunitat Virtual per a Persones amb Necessitats Especials. Projecte finançat pel Plan Avanza del Ministerio de Industria Turismo y Comercio.
- S'ha editat vídeos divulgatius dels continguts dels projectes i demostradors de tecnologia.



PROJECTES 2009

- Desenvolupament dels següents projectes: Desenvolupament de la 2ª fase de la Comunitat Virtual per a Persones amb Necessitats Especials; Desenvolupament de la 2ª fase del Portal web CasalDigital.cat; Desenvolupament de la 3ª fase del Messenger Visual; Desenvolupament de la 4ª fase del Portal web La Mosqueta.cat. Desenvolupament de la 1ª fase de la interfície per a invidents. Desenvolupament de la 1ª fase del Programa a Mida.
- Edició de vídeos divulgatius dels continguts dels projectes i demostradors de tecnologia.
- Potenciar la creació de xarxa amb entitats i agents tecnològics.
- Posar en funcionament la nova web corporativa de l'entitat.
- Donar impuls a l'activitat i projectes del CITAP.

L'ÀREA DE SERVEIS GENERALS I GESTIÓ DE RECURSOS

L'Àrea de Serveis Generals i Gestió de Recursos és l'encarregada de facilitar el bon funcionament general de tots els centres i serveis de la Fundació en tot allò que fa referència a:

- Gestió de l'equip de manteniment.
- Gestió de les obres d'adequació, reformes i millores.
- Gestió dels serveis de neteja.
- Gestió dels serveis de menjador i càtering.
- Contractacions amb mútues, empreses de serveis i subministraments.
- Gestió d'assegurances.
- Medi Ambient i gestió de llicències.
- Atenció a les inspeccions de salut i higiene.



ATENCIÓ A LES PERSONES

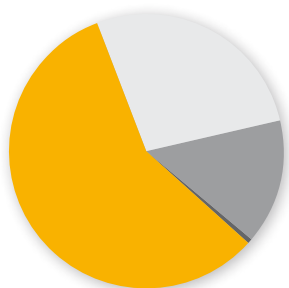
SERVEIS

- 232 al Servei de Diagnòstic i Orientació
- 47 al SEFI
- 133 Oferta Formativa

CENTRES

- 752 al CDIAP
- 48 a l'Escola l'Arboç
- 203 al CEO, Centre Especial de Treball
- 201 als STO
- 43 al SOI
- 25 Residència: Llar Santa Maria
- 59 Llars la Ronda, Vitòria, Les Sureres i SASVI

1743 en Total



PROCEDÈNCIA D'USUARIS ATEÇOS

- 57,59 % ■ de Mataró
- 27,21 % ■ dels municipis del Maresme Sud
- 14,79 % ■ dels municipis del Maresme Nord
- 0,41 % ■ de fora del Maresme

ELS PROFESSIONALS

220 PROFESSIONALS A LA FUNDACIÓ

- 5 ALS SERVEIS ADMINISTRATIUS I DE GESTIÓ
- 14 ALS SERVEIS GENERALS.
Manteniment, neteja i restauració
- 5 ALS SERVEIS TÈCNICS
- 30 AL CDIAP
- 37 A L'ESCOLA L'ARBOÇ
- 48 ALS STOS
- 11 AL SOI I SEFI
- 34 AL SERVEI D'HABITATGES
- 30 A LA LLAR SANTA MARIA
- 5 A L'ÀREA D'INNOVACIÓ
- 1 A L'ÀREA DE PREVENCIÓ DE RISCOS

52 PROFESSIONALS AL CEO

- 3 ALS SERVEIS ADMINISTRATIUS
- 2 ALS SERVEIS GENERALS.
Manteniment, neteja i restauració
- 4 ALS SERVEIS TÈCNICS.USAP
- 35 A JARDINERIA I SERVEIS
- 8 A MANIPULATS

272 en Total

DADES DE L'ENTITAT I INFORME DE GESTIÓ

INGRESSOS I DESPESES FUNDACIÓ EL MARESME

// INGRESSOS

16,6 %	Ingressos per Serveis i Concerts	1.170.829,6
8,2 %	Ingressos Socials i Altres	576.810,3
72,3 %	Subvencions	5.083.922,5
2,1 %	Altres ingressos de gestió	146.483,5
0,8 %	Ingressos Financers	54.855,6
	TOTAL	7.032.901,3

// DESPESES

7,4 %	Compres	519.059,5
9,7 %	Serveis Exteriors	675.655,3
0,2 %	Tributs	13.760,7
77,8 %	Despeses de Personal	5.421.711,8
0,2 %	Despeses Extraordinàries	13.042,4
1,2 %	Despeses Financeres	83.096,9
3,5 %	Amortitzacions	243.029,4
0,1 %	Provisions	3.816,5
	Perdues i guanys	59,729
	TOTAL	7.032.901,3

100 % 75 % 50 % 25 %

INGRESSOS I DESPESES DEL CENTRE ESPECIAL D'OCUPACIÓ - CEO

// INGRESSOS

55,53 %	Ingressos per Vendes i Serveis	2.649.149,34
40,71 %	Subvencions	1.942.449,75
0,69 %	Ingressos Financers	32.873,75
3,07 %	Ingressos Extraordinaris	146.513,94
	Provisions	
	TOTAL	4.770.986,78

// DESPESES

5,27 %	Consums (compres i dif. d'existències)	242.445,12
5,98 %	Serveis Exteriors	275.228,84
0,10 %	Tributs	4.463,34
85,34 %	Despeses de Personal	3.925.780,94
0,12 %	Despeses extraordinàries	5.355,54
0,50 %	Despeses Financeres	22.852,15
2,67 %	Amortitzacions	122.814,70
0,03 %	Provisions	1.153,25
	Perdues i guanys	170.892,90
	TOTAL	4.770.986,78

100 % 75 % 50 % 25 %



L'OFERTA FORMATIVA

L'Oferta Formativa és el conjunt de cursos, cursets i tallers de formació que la Fundació El Maresme ofereix a la població adulta amb discapacitat psíquica de la comarca. Els cursos de l'OF ofereixen una sèrie d'eines i recursos orientats al creixement personal i a la integració social i comunitària de les persones amb discapacitat.

133 Alumnes en total

L'any 2008 s'ha ofert formació en els següents àmbits:

50 ALUMNES

AULES EXTERNES

- 7 Curs de Lecto-escritura d'alfabetització
- 7 Curs de Lecto-Escriptura per a iniciats
- 7 Curs de Maneig de l'Euro i economia personal
- 8 Curs de Cultura i Mitjans de Comunicació
- 10 Curs d'iniciació a la informàtica
- 6 Curs d'informàtica bàsica
- 5 Curs de català per a immigrants

61 ALUMNES

HABILITATS SOCIALS I PERSONALS

- 8 Curs d'alfabetisme funcional
- 22 Cursos de cuina bàsica
- 12 Curs d'educació afectivo-sexual
- 9 Curs de bricolatge
- 10 Curs de cura personal i higiene

29 ALUMNES

EXPRESSIONI ARTÍSTICA

- 17 Teatre
- 12 Arts Plàstiques

ALTRES INICIATIVES EN MARXA

DESTACATS 2008

- S'ha ampliat l'oferta de cursos i tallers.
- S'ha ampliat el nombre de places ofertades als cursos i tallers.
- S'ha augmentat el nombre de socis i col·laboradors del projecte.
- S'ha avançat en el fet que la comunitat (entitats i administració local) vagin incorporant, progressivament, les persones amb discapacitat, a les seves programacions o bé cedint espais per a la seva realització.
- S'ha avançat en la consecució de més presència i visualització del col·lectiu a la societat.

PROJECTES 2009

- Consolidar l'oferta formativa. Oferint nous cursos i tallers.
- Dotar-la d'una estructura organitzativa pròpia.
- Avançar en incorporar la oferta de cursos en les programacions ordinàries de les entitats i l'administració local.



LA DOCÈNCIA: COL·LABORACIÓ AMB UNIVERSITATS I CENTRES D'ENSENYAMENT

És objectiu prioritari de la nostra entitat col·laborar en la formació del futur professionals del Tercer Sector de Catalunya.

De l'àmbit educatiu i pedagògic, psicològic, sanitari, social i familiar, assistencial, professional i de lleure.

És per això que la nostra entitat té subscrits múltiples convenis per tal de col·laborar en la formació pràctica i teòrica d'universitats, instituts, escoles i centres docents i acadèmics.

- Escola Universitària Politècnica de Mataró EUPMT
- Escola Universitària del Maresme EUM
- Universitat de Barcelona UB
- Universitat Autònoma de Barcelona UAB
- Universitat Ramon Llull URL
- Universitat Oberta de Catalunya UOC
- Universidad Nacional de Educación a Distancia UNED
- Escola de Capacitació Agrària Forestal de Sta.Coloma de Farners
- IES Puig i Cadafalch de Mataró
- IES Thos i Codina de Mataró
- IES Alexandre Satorras
- Escola Pia Santa Anna de Mataró
- IES Maremar d'El Masnou
- Centre FRETA de Mataró

SOCIS I COL·LABORADORS DE LA FUNDACIÓ EL MARESME

// MOLTES GRÀCIES

La tasca que té encomanada la Fundació El Maresme no seria possible sense el finançament, la complicitat i la disposició d'una extensa xarxa de socis i col.laboradors.

// El Voluntariat

Moltes gràcies a totes les persones que dediquen part del seu temps i energia donant suport a diferents iniciatives dels centres i serveis de la Fundació amb dedicació i altruisme.

Volem fer un especial agraïment a totes aquelles institucions, organismes i entitats que amb el seu finançament han fet possible que molts dels nostres projectes siguin realitat.



FINANÇANT

// ADMINISTRACIONS PÚBLIQUES



MINISTERIO DE INDUSTRIA, TURISMO Y COMERCIO

MINISTERIO DE TRABAJO E INMIGRACIÓN

MINISTERIO DE EDUCACIÓN POLÍTICA SOCIAL Y DEPORTE

Ajuntaments

Arenys de Mar
Arenys de Munt
Argentona
Cabrera de Mar
Calella

// ENTITATS PRIVADES

Entitats financeres i de credit

Obra social Caja Madrid
Obra social "La Caixa"
Obra social Caixa Laietana
Obra social Caixa de Catalunya
Fundació Un Sol Món

COL·LABORANT

// Entitats i Associacions

Coordinadora de Tallers de Catalunya
Federació APPS
Coordinadora de centres de profunds de Catalunya
Fundació Alsina Arenas

AGRAÏMENTS



Generalitat de Catalunya

Dept. d'Acció Social i Ciutadania
 Dept. d'Educació
 Dept de Treball
 Dept de Governació i Administracions Públiques
 Dept. de Salut
 ACC1ó CIDEM
 Institut Català de l'Energia



Ajuntament de Mataró

Canet de Mar
 Dosrius
 El Masnou
 Malgrat de Mar
 Mataró

Òrius
 Pineda de Mar
 Premià de Dalt
 Premià de Mar
 Sant Andreu de Llavaneres

Sant Pol de Mar
 Vilassar de Dalt
 Vilassar de Mar

Obra social Caixa Sabadell
 Obra social Bancaja
 Obra social Caixa Manresa
 Obra social Caixa Tarragona
 Obra Social Caja de Navarra

Entitats

Fundación ONCE
 Fundació Calàndria del Masnou

Empreses

Procter&Gamble

Associació Taller d'Idees
 Associació Voluntaris pel Futur
 Fundació I2CAT
 El Casal d'Avis del Parc de Mataró
 Teatre Sala Cabanyes de Mataró

La Societat Protectora d'Animals de Mataró i Argentona
 L'Auditori de Barcelona
 Barcelona Digital
 Punt Òmnia de la Generalitat de Catalunya

Universitats, Instituts i escoles

Escola Universitària Politècnica de Mataró
 Escola Universitària del Maresme
 Universitat de Barcelona
 Universitat Autònoma de Barcelona
 Universitat Ramon Llull
 Universitat Oberta de Catalunya
 Universidad Nacional de Educación a Distancia

Institut d'Educació Secundària
 IES Puig i Cadafalch de Mataró
 IES Thos i Codina de Mataró
 IES Alexandre Satorras
 Escola Pia Santa Anna de Mataró
 IES Maremar d'El Masnou

Serveis Centrals de la Fundació

Plaça dels Bous, 3-5 / 08301 Mataró
Tel. 93 790 47 48 / Fax 93 790 52 32
fundmaresme@fundmaresme.cat

Escola d'Educació Especial l'Arboç

Plaça dels Bous, 3-5 / 08301 Mataró
Tel. 93 790 47 48 / Fax 93 790 52 32
arboç@fundmaresme.cat

Centre de Desenvolupament Infantil i Atenció Precoç del Maresme

Prat de la Riba, 73 / 08301 Mataró
Tel. 93 790 24 47 / Fax 93 790 52 32
cdiap@fundmaresme.cat

Av. Joan XXIII, 13 / 08320 El Masnou

Can Nadal, Mòduls Can Nadal
/ 08350 Arenys de Mar

Servei de Teràpia Ocupacional Jaume Isern

Galícia, 191 / 08303 Mataró
Tel. 93 757 87 18 / Fax 93 757 57 96
jiser@fundmaresme.cat

Servei de Teràpia Ocupacional Can Targa

Camil Fabra, 15 / 08320 El Masnou
Tel. 93 540 02 77 / Fax 93 790 52 32
cantarga@fundmaresme.cat

Serveis de Teràpia Ocupacional Les Sureres

Riu Segre, 25 / 08304 Mataró
Tel. 93 799 58 38 / Fax 93 757 57 96
csureres@fundmaresme.cat

Servei de Teràpia Ocupacional Pere Parera

Can Negoci, 28-30 / 08310 Argentona
Tel. 93 756 21 88 / Fax 93 757 91 86
pparera@fundmaresme.cat

Servei de Formació i Inserció SOI

Galícia, 191 / 08303 Mataró
Tel. 93 798 49 52 / Fax 93 757 57 96
soi@fundmaresme.cat

Centre Especial de Treball del Maresme

Galícia, 191 / 08303 Mataró
Tel. 93 757 83 88 / Fax 93 757 57 96
ceomaremme@fundmaresme.cat

Àrea d'Innovació i Desenvolupament

Vallveric, 85, 1ª Local 7 / 08304 Mataró
Tel. 93 756 70 96 / Fax 93 790 52 32
innovacio@fundmaresme.cat

Llar-Residència La Ronda

Ronda Alfons XII, 87 / 08302 Mataró
Tel. 93 798 29 93
llars@fundmaresme.cat

Llar-Residència Carrer Vitòria

Vitòria, 16 / 08303 Mataró
Tel. 93 799 48 85
llars@fundmaresme.cat

Llar-Residència Les Sureres

Riu Segre, 25 / 08304 Mataró
Tel. 93 799 23 39
llars@fundmaresme.cat

Residència Llar Santa Maria

Ronda Alfons XII, 127 / 08302 Mataró
Tel. 93 799 53 02
llarstamaria@fundmaresme.cat

Programa de Suport a l'Autonomia a la Pròpia Llar - SASVI

Plaça dels Bous. 3-5 / 08301 Mataró
Tel. 93 790 47 48 / Fax 93 790 52 32
llars@fundmaresme.cat